

Avler for bedre liv

**geno**



Oktober 2024 - Desember 2024

**OKSEKATALOG**

3-2024

ELITEOKSER OKTOBER - DESEMBER 2024



12352 NR Reinaaga-P



12354 NR Kleiven-ET



12355 NR Brandstad



12356 NR Gard-P



12357 NR Stavran



12362 NR Nodland-P



12364 NR Steen-P-ET



12365 NR Furre



12366 NR Reisadalen



12367 NR Ekra-PP



12368 NR Stormo-P



12369 NR Kjerkol-P



12371 NR Skiplum-ET



12372 NR Jamtfjell-P



12374 NR Lindvik



12375 NR Osthagen-P



12377 NR Torstad-P



12378 NR Stolsmo-P-ET



12379 NR Haakenaasen-P



12383 NR Svartehaug-P



12384 NR Ness



12387 NR Sandbu-P



12401 NR Faaralia-ET



12402 NR Skogerstuten-P



# NRF

## NRF eliteokser

Oksenr. og navn	Far	Mjølkeevne		Kjøtt	Utmjølking		Eksteriør		Lynne	Fruktbarhet døtre	Kalv. vansker		Dødfødsler		Sjukdom		Avlsverdi
		KG mjølk	% fett		Hastighet	Lekkasje	Bein og klauver	Jur			Far til kalv	Far til ku	Far til kalv	Far til ku	Jurhelse	Andre	
12352 NR Reinaaga-P	12123	122	109	90	92	109	111	120	99	103	107	111	113	96	121	113	41
12354 NR Kleiven-ET	12197	118	101	99	92	111	100	135	112	105	88	120	99	122	110	77	40
12355 NR Brandstad	24054	120	122	83	100	99	100	129	102	105	107	113	107	114	110	90	44
12356 NR Gard-P	12165	106	134	94	96	117	107	105	110	118	119	88	122	93	133	96	40
12357 NR Stavran	12193	119	95	96	102	100	98	128	114	123	98	99	83	101	109	113	39
12362 NR Nodland-P	24058	101	130	99	99	110	111	122	109	102	123	101	126	103	122	101	43
12364 NR Steen-P-ET	12208	119	91	97	96	98	113	130	93	106	105	109	114	102	119	115	38
12365 NR Furre	12164	120	114	102	104	108	99	120	95	120	114	103	113	104	111	104	45
12366 NR Reisadalen	12181	124	98	93	98	106	129	130	101	94	99	98	114	78	130	100	39
12367 NR Ekra-PP	12185	109	96	96	102	97	109	127	109	105	89	109	99	95	107	73	41
12368 NR Stormo-P	12156	114	103	96	112	99	115	132	118	106	95	98	107	102	115	75	45
12369 NR Kjerkol-P	12156	109	95	103	96	105	120	134	100	107	91	104	95	98	122	98	44
12371 NR Skiplum-ET	24063	119	117	94	105	98	103	124	101	109	87	108	96	106	105	101	36
12372 NR Jamtfjell-P	12194	103	127	88	90	98	107	123	98	101	109	108	113	103	122	109	43
12374 NR Lindvik	12218	114	123	97	93	109	106	127	94	108	108	108	111	114	130	90	53
12375 NR Osthagen-P	12197	107	108	88	100	96	104	128	95	113	112	120	114	110	118	101	41
12377 NR Torstad-P	12163	147	93	100	100	90	102	122	111	84	85	103	98	105	122	86	42
12378 NR Stolsmo-P-ET	12226	108	114	90	106	97	111	128	103	112	98	116	109	101	114	130	37
12379 NR Haakenaasen-P	12168	108	109	98	105	102	121	121	103	114	100	106	110	103	116	99	39
12383 NR Svartehaug-P	12203	122	118	101	101	99	98	114	106	111	121	92	133	91	106	85	44
12384 NR Ness	12192	114	106	79	107	96	97	133	107	107	101	109	99	110	123	70	43
12387 NR Sandbu-P	12222	114	137	93	111	89	115	134	106	99	116	101	117	98	116	93	56
12401 NR Faaralia-ET	12218	122	111	84	87	112	118	134	112	101	97	116	107	107	119	102	44
12402 NR Skogerstuten-P	12215	121	121	90	97	113	94	116	98	97	111	100	113	102	115	112	41

### EGENSKAPER SÆD



Kjønnseparert sæd



SpermVital



REDX™  
Kjønnseparert sæd

### EGENSKAPER OKSE



Melk



Jur



Bein og klauver



Fruktbarhet



Hastighet



Lynne



Helse



Lekkasje



Kjøtt



Klauvhelse



Kalving

### TILLEGG I NAVN PÅ NRF-OKSER

NR = Norwegian Red

P = Heterozygot kolla

PP = Homozygot kolla (gir bare kolla avkom)

ET = Oksen er avkom etter embryoinnlegg

Forkortelsene følger en internasjonal standard med prefiks for rasebetegnelse og hvor P står for «Polled» og ET står for «Embryo Transfer».

## Rangeringsskjema - NRF eliteokser

Rang nr	Mjolk		Kjøtt	Utmjølking		Jur	Lynne	Fruktbarhet	Jurhelse
	Kg mjolk	% fett		Hastighet	Lekkasje				
1	12377	12387	12369	12387	12402	12387	12368	12357	12366
2	12366	12362	12365	12368	12401	12354	12357	12365	12374
3	12401	12372	12383	12384	12354	12384	12401	12375	12384
4	12352	12374	12377	12378	12352	12401	12354	12379	12369
5	12383	12355	12354	12371	12362	12369	12377	12378	12362
6	12402	12402	12362	12365	12374	12368	12367	12383	12372
7	12355	12371	12379	12379	12365	12366	12362	12371	12377
8	12365	12383	12364	12357	12369	12357	12384	12374	12352
9	12357	12378	12374	12383	12366	12375	12383	12384	12401
10	12364	12365	12367	12367	12379	12364	12387	12364	12364
11	12354	12401	12368	12355	12357	12355	12378	12369	12375
12	12371	12375	12357	12375	12383	12378	12379	12355	12387
13	12384	12352	12371	12362	12364	12374	12366	12367	12379
14	12387	12379	12366	12377	12368	12367	12355	12368	12368
15	12374	12384	12387	12366	12355	12371	12371	12354	12378
16	12368	12368	12402	12364	12371	12372	12369	12362	12402
17	12369	12354	12352	12402	12372	12379	12352	12352	12365
18	12367	12367	12378	12369	12367	12362	12402	12372	12355
19	12379	12366	12372	12374	12378	12352	12372	12401	12357
20	12378	12357	12375	12352	12384	12377	12365	12387	12354
21	12375	12369	12401	12354	12375	12365	12375	12402	12367
22	12372	12377	12355	12372	12377	12402	12374	12366	12383
23	12362	12364	12384	12401	12387	12383	12364	12377	12371

### SpermVital etter egenskap

SpermVital på eliteokser er gruppert etter de viktigste egenskapene. Dersom inseminøren ikke har ønsket okse tilgjengelig, benytt rangeringsskjema og ta neste okse på lista.

#### Egenskap:

Mjolk .....12355, 12374, 12383, 12387

Jur .....12354, 12368, 12387

Utmjølkingshastighet .....12368, 12387

Korketrekkerklauv .....12357, 12374, 12378

Fruktbarhet .....12357, 12378, 12379

Lynne .....12354, 12357, 12368

Jurhelse .....12362, 12374

Kalving .....12355, 12362

# Spennende nytt om GS!

Ta ut øreprøve når du merker kalven! Dette vil gjøre det enklere og billigere å rutinemessig GS-teste alle kvigekalvene så fort de er født!

Vi har åpnet for de lenge etterspurte elektroniske GS-merkene samt transport av prøvene med melkebil. Mer informasjon på [geno.no/gstest](http://geno.no/gstest).



[www.geno.no](http://www.geno.no)

**geno**



NRF ELITE

12352 NR Reinaaga-P

AVLSVERDI

41

Foto: June Witzøe/Geno fototeam



12352 NR REINAAGA-P, født 04.09.2022 hos Reinåga Samdrift DA, 8646 Korgen.

EGENSKAPER OKSE



## OKSENS AVSTAMNING:

F: 12123 Lo-P

FF: 24021 VR Hashtag

FM: 2171 Karen

M: 1877 Fløyel

MF: 12011 Elnes

MM: 1499 Lisesina

MMF:10801 Dahle-P

Medlemspris 345 kr    Kommentar: Betakasein=A2/A2. - Sjekk tilgjengelighet sædtyper på geno.no/nettbutikk

EGENSKAP	60	70	80	90	100	110	120	130	140	150	160
<b>Mjølke*</b>	127										
Kg protein	124										
Kg mjølk	122										
Kg fett	128										
Proteinprosent	94										
Fettprosent	109										
<b>Kjøtt*</b>	90										
Slaktevekt	84										
Slakteklasse	95										
Fett	109										
<b>Utmjølking</b>											
Hastighet	92										
Lekkasje	109										
<b>Lynne*</b>	99										
<b>Fruktbarhet døtre*</b>	103										
Antall omlop, kviger	102										
Antall omlop, kyr	98										
Ant. dg. kalving – 1.ins.	109										
<b>Jurhelse*</b>	121										
Klinisk mastitt	117										
Celletall	120										
<b>Andre sjukdommer*</b>	113										
<b>Kalvingsvansker</b>											
Far til kalv*	107										
Far til ku*	111										
<b>Dødfødsler</b>											
Far til kalv	113										
Far til ku*	96										
<b>Holdbarhet</b>	130										

EGENSKAP	60	70	80	90	100	110	120	130	140	150	160
<b>Bein*</b>	111										
Hasevinkel	97										Krokett
Beinstilling	109										Korrett
Kodeledd	106										Steil
<b>Klauvhelse*</b>	110										God
Korketrekkerklauv	110										Korrekte
<b>Jur og spener*</b>	120										
Jurdybde	102										Grunn
Speneplassing framme	98										Liten
Speneplassing bak	96										Stor
Ekstraspenner	93										Få
Jurbalanse	107										Baktungt
Jurfeste framme	117										Godt
Jurfeste bak, bredde	111										Bredt
Jurfeste bak, høyde	113										Høyt
Midtbånd	110										Godt
Spenelengde	116										Lang
Spenetykkelse	111										Tykk
<b>Kropp</b>											
Kroppsybde	89										Dyp
Krysshøyde	96										Høy
Kryssretning	86										Hellende
<b>Kalvestørrelse</b>											
Far til kalv	98										Liten
Far til ku	101										Liten
<b>Drektighetslengde</b>											
Far til kalv	107										Kort
Far til ku	89										Kort
<b>Voksenvekt</b>	113										Lav

\* Egenskaper som inngår i avlsverdien

 NRF ELITE

12354 NR Kleiven-ET

AVLSVERDI  
40

Foto: June Witzøe/Geno fototeam



12354 NR KLEIVEN-ET, født 29.10.2022 hos Tomas Næss, 7609 Levanger.

EGENSKAPER OKSE



## OKSENS AVSTAMNING:

F: 12197 NR Haflingerhoff

FF: 12015 Vestbygda

FM: 2409

M: 80333 Cyan

MF: 12028 Kjosavik

MM: 2189

MMF:11033 Reitan 2

Medlemspris 345 kr    Kommentar: Betakasein=A2/A2. - Sjekk tilgjengelighet sædtyper på geno.no/nettbutikk.

EGENSKAP		60	70	80	90	100	110	120	130	140	150	160
<b>Mjølke*</b>	123											
Kg protein	123											
Kg mjølk	118											
Kg fett	116											
Proteinprosent	108											
Fettprosent	101											
<b>Kjøtt*</b>	99											
Slaktevekt	109											
Slakteklasse	93											
Fett	98											
<b>Utmjølkning</b>												
Hastighet	92											
Lekkasje	111											
<b>Lynne*</b>	112											
<b>Fruktbarhet døtre*</b>	105											
Antall omlop, kviger	108											
Antall omlop, kyr	98											
Ant. dg. kalving – 1.ins.	109											
<b>Jurhelse*</b>	110											
Klinisk mastitt	104											
Celletall	110											
<b>Andre sykdommer*</b>	77											
<b>Kalvingsvansker</b>												
Far til kalv*	88											
Far til ku*	120											
<b>Dødfødsler</b>												
Far til kalv	99											
Far til ku*	122											
<b>Holdbarhet</b>	115											

EGENSKAP		60	70	80	90	100	110	120	130	140	150	160
<b>Bein*</b>	100											
Hasevinkel	105											
Beinstilling	94											
Kodeledd	109											
<b>Klauvhelse*</b>	98											
Korketrekkerklauv	99											
<b>Jur og spener*</b>	135											
Jurdybde	127											
Speneplassing framme	127											
Speneplassing bak	88											
Ekstraspenner	97											
Jurbalanse	99											
Jurfeste framme	118											
Jurfeste bak, bredde	128											
Jurfeste bak, høyde	134											
Midtbånd	95											
Spenelengde	103											
Spenetykkelse	113											
<b>Kropp</b>												
Kroppsdybde	93											
Krysshøyde	127											
Kryssretning	100											
<b>Kalvestørrelse</b>												
Far til kalv	88											
Far til ku	106											
<b>Drektighetslengde</b>												
Far til kalv	86											
Far til ku	105											
<b>Voksenvekt</b>	89											

\* Egenskaper som inngår i avlsverdien

 **NRF ELITE**  
**12355 NR Brandstad**

AVLSVERDI  
**44**



Foto: June Witzøe/Geno fototeam

12355 NR BRANDSTAD, født 01.11.2022 hos Øyann Brandstad og Kjetil Hage, 2640 Vinstra.

EGENSKAPER OKSE



**OKSENS AVSTAMNING:**

F: 24054 VR Error

FF: 24025 VR Elektro

FM: 43001158516

M: 1648 Leikny

MF: 12027 Storflor

MM: 1462 Leikny

MMF: 11728 Rud-PP

**Medlemspris 345 kr** **Kommentar:** Betakasein=A2/A2. - Sjekk tilgjengelighet sædtyper på [geno.no/nettbutikk](http://geno.no/nettbutikk).

EGENSKAP		60	70	80	90	100	110	120	130	140	150	160
<b>Mjølke*</b>	138											
Kg protein	127											
Kg mjølk	120											
Kg fett	133											
Proteinprosent	112											
Fettprosent	122											
<b>Kjøtt*</b>	83											
Slaktevekt	99											
Slakteklasse	76											
Fett	99											
<b>Utmjølkning</b>												
Hastighet	100											
Lekkasje	99											
<b>Lynne*</b>	102											
<b>Fruktbarhet døtre*</b>	105											
Antall omlop, kviger	117											
Antall omlop, kyr	106											
Ant. dg. kalving – 1.ins.	91											
<b>Jurhelse*</b>	110											
Klinisk mastitt	109											
Celletal	109											
<b>Andre sjukdommer*</b>	90											
<b>Kalvingsvansker</b>												
Far til kalv*	107											
Far til ku*	113											
<b>Dødfødsler</b>												
Far til kalv	107											
Far til ku*	114											
<b>Holdbarhet</b>	116											

EGENSKAP		60	70	80	90	100	110	120	130	140	150	160
<b>Bein*</b>	100											
Hasevinkel	106											
Beinstilling	96											
Kodeledd	106											
<b>Klauvhelse*</b>	88											
Korketrekkerklauv	91											
<b>Jur og spener*</b>	129											
Jurdybde	130											
Speneplassing framme	94											
Speneplassing bak	99											
Ekstraspenner	112											
Jurbalanse	108											
Jurfeste framme	115											
Jurfeste bak, bredde	126											
Jurfeste bak, høyde	138											
Midtbånd	105											
Spenelengde	89											
Spenetykkelse	80											
<b>Kropp</b>												
Kroppsdybde	89											
Krysshøyde	121											
Kryssretning	97											
<b>Kalvestørrelse</b>												
Far til kalv	105											
Far til ku	109											
<b>Drektighetslengde</b>												
Far til kalv	109											
Far til ku	109											
<b>Voksenvekt</b>	107											

\* Egenskaper som inngår i avlsverdien



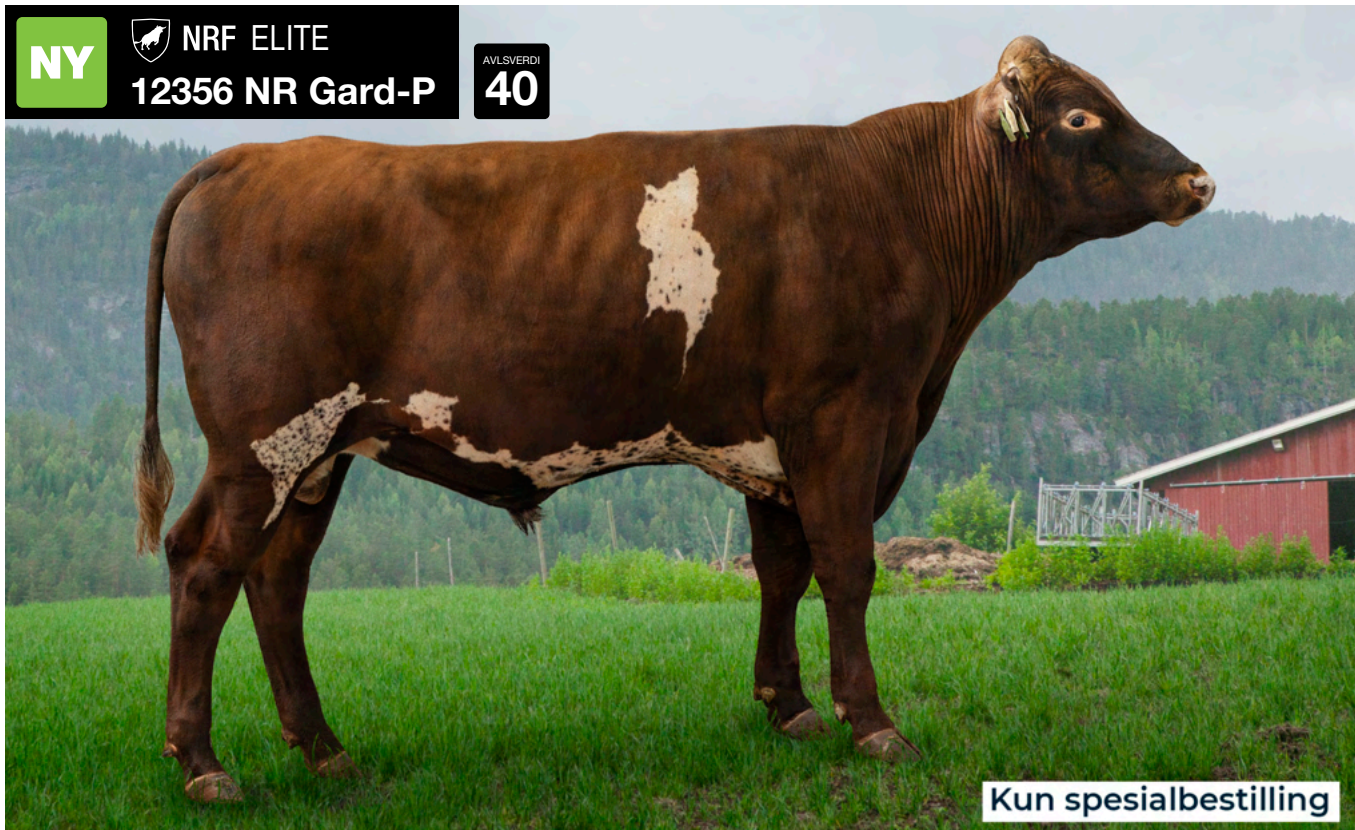


Foto: June Witzøe/Geno fototeam

NY



NRF ELITE

12356 NR Gard-P

AVLSVERDI

40

Kun spesialbestilling

12356 NR GARD-P, født 10.11.2022 hos Jane og Erik Thorshaug, 2560 Alvdal.

EGENSKAPER OKSE



## OKSENS AVSTAMNING:

F: 12165 Kleiva-P-ET

FF: 11982 Sagen

FM: 1372 Amy

M: 460 Gunda

MF: 12046 Ihlingen

MM: 409 Gunda

MMF:24018 VR Filur

Medlemspris 345 kr Kommentar: Har lite sædlager og er kun tilgjengelig ved spesialbestilling i nettbutikken. Betakasein=A1/A2.

EGENSKAP	60	70	80	90	100	110	120	130	140	150	160
<b>Mjøl*</b>	130										
Kg protein	113										
Kg mjølk	106										
Kg fett	127										
Proteinprosent	114										
Fettprosent	134										
<b>Kjøtt*</b>	94										
Slaktevekt	83										
Slakteklasse	102										
Fett	99										
<b>Utmjølking</b>											
Hastighet	96										
Lekkasje	117										
<b>Lynne*</b>	110										
<b>Fruktbarhet døtre*</b>	118										
Antall omløp, kviger	101										
Antall omløp, kyr	115										
Ant. dg. kalving – 1.ins.	119										
<b>Jurhelse*</b>	133										
Klinisk mastitt	108										
Celletall	135										
<b>Andre sjukdommer*</b>	96										
<b>Kalvingsvansker</b>											
Far til kalv*	119										
Far til ku*	88										
<b>Dødfødsler</b>											
Far til kalv	122										
Far til ku*	93										
<b>Holdbarhet</b>	123										

EGENSKAP	60	70	80	90	100	110	120	130	140	150	160
<b>Bein*</b>	107										
Hasevinkel	87										Krokett
Beinstilling	108										Korrett
Kodeledd	101										Steil
<b>Klauvhelse*</b>	115										God
Korketrekkerklauv	111										Korrekte
<b>Jur og spener*</b>	105										
Jurdybde	104										Grunn
Speneplassing framme	105										Liten
Speneplassing bak	88										Stor
Ekstraspenner	98										Få
Jurbalanse	118										Baktungt
Jurfeste framme	100										Godt
Jurfeste bak, bredde	114										Bredt
Jurfeste bak, høyde	110										Høyt
Midtbånd	111										Godt
Spenelengde	81										Lang
Spenetykkelse	92										Tykk
<b>Kropp</b>											
Kroppsybde	100										Dyp
Krysshøyde	99										Høy
Kryssretning	88										Hellende
<b>Kalvestørrelse</b>											
Far til kalv	123										Liten
Far til ku	96										Liten
<b>Drektighetslengde</b>											
Far til kalv	109										Kort
Far til ku	97										Kort
<b>Voksenvekt</b>	106										Lav

\* Egenskaper som inngår i avlsverdien

 **NRF ELITE**  
**12357 NR Stavran**

AVLSVERDI  
**39**

Foto: June Witzøe/Geno fototeam



12357 NR STAVRAN, født 15.11.2022 hos Skrubbaugen Kjøtt og Melk DA., 7670 Inderøy.

EGENSKAPER OKSE



**OKSENS AVSTAMNING:**

F: 12193 NR Unnset-P

FF: 11993 Melhus

FM: 1194

M: 1499

MF: 11872 Kolbu-P

MM: 1414

MMF:11690 Roen

**Medlemspris 345 kr** **Kommentar:** Betakasein=A1/A2. - Sjekk tilgjengelige sædtyper på [geno.no/nettbutikk](http://geno.no/nettbutikk).

EGENSKAP	60	70	80	90	100	110	120	130	140	150	160
<b>Mjølke*</b>	119										
Kg protein	124										
Kg mjølk	119										
Kg fett	115										
Proteinprosent	107										
Fettprosent	95										
<b>Kjøtt*</b>	96										
Slaktevekt	93										
Slakteklasse	98										
Fett	104										
<b>Utmjølkning</b>											
Hastighet	102										
Lekkasje	100										
<b>Lynne*</b>	114										
<b>Fruktbarhet døtre*</b>	123										
Antall omlop, kviger	111										
Antall omlop, kyr	120										
Ant. dg. kalving – 1.ins.	114										
<b>Jurhelse*</b>	109										
Klinisk mastitt	114										
Celletall	107										
<b>Andre sykdommer*</b>	113										
<b>Kalvingsvansker</b>											
Far til kalv*	98										
Far til ku*	99										
<b>Dødfødsler</b>											
Far til kalv	83										
Far til ku*	101										
<b>Holdbarhet</b>	144										

EGENSKAP	60	70	80	90	100	110	120	130	140	150	160
<b>Bein*</b>	98										
Hasevinkel	108										Krokett
Beinstilling	92										Korrett
Kodeledd	107										Steil
<b>Klauvhelse*</b>	112										God
Korketrekkerklauv	112										Korrekte
<b>Jur og spener*</b>	128										
Jurdybde	129										Grunn
Speneplassing framme	109										Liten
Speneplassing bak	91										Stor
Ekstraspenner	112										Få
Jurbalanse	97										Baktungt
Jurfeste framme	122										Godt
Jurfeste bak, bredde	114										Bredt
Jurfeste bak, høyde	127										Høyt
Midtbånd	102										Godt
Spenelengde	96										Lang
Spenetykkelse	88										Tykk
<b>Kropp</b>											
Kroppsybde	96										Dyp
Krysshøyde	110										Høy
Kryssretning	101										Hellende
<b>Kalvestørrelse</b>											
Far til kalv	96										Liten
Far til ku	89										Liten
<b>Drektighetslengde</b>											
Far til kalv	103										Kort
Far til ku	84										Kort
<b>Voksenvekt</b>	104										Lav

\* Egenskaper som inngår i avlsverdien

 NRF ELITE

12362 NR Nodland-P

 AVLSVERDI  
**43**


Foto: June Witzøe/Geno fototeam

12362 NR NODLAND-P, født 12.10.2022 hos May-Sissel Nodland og Øyvind Voiås, 4372 Egersund.

EGENSKAPER OKSE

**OKSENS AVSTAMNING:**

F: 24058 VR Vipes FF: 48086 VR Kotalan Viljar Venom FM: 3110

M: 1017 Brigta MF: 11996 Slettebo-P MM: 972 Nora

MMF:11845 Horneman

Medlemspris 345 kr Kommentar: Betakasein=A2/A2. - Sjekk tilgjengelighet sædtyper på geno.no/nettbutikk.

EGENSKAP	60	70	80	90	100	110	120	130	140	150	160
<b>Mjølkk*</b>	123										
Kg protein	110										
Kg mjølk	101										
Kg fett	123										
Proteinprosent	117										
Fettprosent	130										
<b>Kjøtt*</b>	99										
Slaktevekt	96										
Slakteklasse	101										
Fett	96										
<b>Utmjølking</b>											
Hastighet	99										
Lekkasje	110										
<b>Lynne*</b>	109										
<b>Fruktbarhet døtre*</b>	102										
Antall omlop, kviger	100										
Antall omlop, kyr	106										
Ant. dg. kalving – 1.ins.	95										
<b>Jurhelse*</b>	122										
Klinisk mastitt	117										
Celletall	121										
<b>Andre sjukdommer*</b>	101										
<b>Kalvingsvansker</b>											
Far til kalv*	123										
Far til ku*	101										
<b>Dødfødsler</b>											
Far til kalv	126										
Far til ku*	103										
<b>Holdbarhet</b>	124										

EGENSKAP	60	70	80	90	100	110	120	130	140	150	160
<b>Bein*</b>	111										
Hasevinkel	92										Krokett
Beinstilling	116										Korrett
Kodeledd	98										Steil
<b>Klauvhelse*</b>	102										God
Korketrekkerklauv	103										Korrekte
<b>Jur og spener*</b>	122										
Jurdybde	110										Grunn
Speneplassing framme	117										Liten
Speneplassing bak	74										Stor
Ekstraspenner	102										Få
Jurbalanse	90										Baktungt
Jurfeste framme	113										Godt
Jurfeste bak, bredde	130										Bredt
Jurfeste bak, høyde	129										Høyt
Midtbånd	117										Godt
Spenelengde	106										Lang
Spenetykkelse	92										Tykk
<b>Kropp</b>											
Kroppsybde	89										Dyp
Krysshøyde	98										Høy
Kryssretning	95										Hellende
<b>Kalvestørrelse</b>											
Far til kalv	123										Liten
Far til ku	106										Liten
<b>Drektighetslengde</b>											
Far til kalv	115										Kort
Far til ku	99										Kort
<b>Voksenvekt</b>	109										Lav

\* Egenskaper som inngår i avlsverdien



NRF ELITE

12364 NR Steen-P-ET

AVLSVERDI

38

Foto: June Witzøe/Geno fototeam



12364 NR STEEN-P-ET, født 22.01.2023 hos Ann Steen og Nils Asle Dolmseth, 7170 Åfjord.

EGENSKAPER OKSE



## OKSENS AVSTAMNING:

F: 12208 NR Misfjord

FF: 11998 Steindal-P

FM: 1645

M: 80344 Dina-PP

MF: 12025 Vestby

MM: 1284 Berg

MMF:11817 Hustad

Medlemspris 345 kr Kommentar: Betakasein=A1/A2. - Sjekk tilgjengelighet sædtyper på geno.no/nettbutikk.

EGENSKAP	60	70	80	90	100	110	120	130	140	150	160
<b>Mjølke*</b>	117										
Kg protein	123										
Kg mjølk	119										
Kg fett	115										
Proteinprosent	104										
Fettprosent	91										
<b>Kjøtt*</b>	97										
Slaktevekt	103										
Slakteklasse	93										
Fett	110										
<b>Utmjølking</b>											
Hastighet	96										
Lekkasje	98										
<b>Lynne*</b>	93										
<b>Fruktbarhet døtre*</b>	106										
Antall omlop, kviger	100										
Antall omlop, kyr	98										
Ant. dg. kalving – 1.ins.	118										
<b>Jurhelse*</b>	119										
Klinisk mastitt	109										
Celletall	120										
<b>Andre sjukdommer*</b>	115										
<b>Kalvingsvansker</b>											
Far til kalv*	105										
Far til ku*	109										
<b>Dødfødsler</b>											
Far til kalv	114										
Far til ku*	102										
<b>Holdbarhet</b>	122										

EGENSKAP	60	70	80	90	100	110	120	130	140	150	160
<b>Bein*</b>	113										
Hasevinkel	97										Krokett
Beinstilling	110										Korrett
Kodeledd	109										Steil
<b>Klauvhelse*</b>	98										God
Korketrekkerklauv	98										Korrekte
<b>Jur og spener*</b>	130										
Jurdybde	130										Grunn
Speneplassing framme	99										Liten
Speneplassing bak	102										Stor
Ekstraspenner	100										Få
Jurbalanse	87										Baktungt
Jurfeste framme	114										Godt
Jurfeste bak, bredde	119										Bredt
Jurfeste bak, høyde	128										Høyt
Midtbånd	104										Godt
Spenelengde	108										Lang
Spenetykkelse	108										Tykk
<b>Kropp</b>											
Kroppsybde	91										Dyp
Krysshøyde	118										Høy
Kryssretning	78										Hellende
<b>Kalvestørrelse</b>											
Far til kalv	104										Liten
Far til ku	103										Liten
<b>Drektighetslengde</b>											
Far til kalv	113										Kort
Far til ku	93										Kort
<b>Voksenvekt</b>	83										Lav

\* Egenskaper som inngår i avlsverdien

 **NRF ELITE**  
**12365 NR Furre**

AVLSVERDI  
**45**



Foto: June Witzøe/Geno fototeam

12365 NR FURRE, født 27.01.2023 hos Anna-Linnéa Rundberg og Dag J. Furre Solheim, 6967 Hellevik.

EGENSKAPER OKSE



#### OKSENS AVSTAMNING:

F: 12164 Ganes

FF: 11966 Lora

FM: 863 Adventstjerna

M: 773 Yrvær

MF: 12027 Storflor

MM: 685 Yrvild

MMF: 11872 Kolbu-P

Medlemspris 345 kr    **Kommentar:** Betakasein=A2/A2. - Sjekk tilgjengelighet sædtyper på geno.no/nettbutikk.

EGENSKAP		60	70	80	90	100	110	120	130	140	150	160
<b>Mjøl*</b>	136											
Kg protein	132											
Kg mjølk	120											
Kg fett	126											
Proteinprosent	123											
Fettprosent	114											
<b>Kjøtt*</b>	102											
Slaktevekt	107											
Slakteklasse	99											
Fett	88											
<b>Utmjølking</b>												
Hastighet	104											
Lekkasje	108											
<b>Lynne*</b>	95											
<b>Fruktbarhet døtre*</b>	120											
Antall omlop, kviger	123											
Antall omlop, kyr	118											
Ant. dg. kalving – 1.ins.	104											
<b>Jurhelse*</b>	111											
Klinisk mastitt	112											
Celletall	109											
<b>Andre sykdommer*</b>	104											
<b>Kalvingsvansker</b>												
Far til kalv*	114											
Far til ku*	103											
<b>Dødfødsler</b>												
Far til kalv	113											
Far til ku*	104											
<b>Holdbarhet</b>	122											

EGENSKAP		60	70	80	90	100	110	120	130	140	150	160
<b>Bein*</b>	99											
Hasevinkel	112											
Beinstilling	98											
Kodeledd	102											
<b>Klauvhelse*</b>	108											
Korketrekkerklauv	104											
<b>Jur og spener*</b>	120											
Jurdybde	113											
Speneplassing framme	94											
Speneplassing bak	115											
Ekstraspenner	110											
Jurbalanse	91											
Jurfeste framme	120											
Jurfeste bak, bredde	112											
Jurfeste bak, høyde	107											
Midtbånd	106											
Spenelengde	93											
Spenetykkelse	93											
<b>Kropp</b>												
Kroppsybde	112											
Krysshøyde	107											
Kryssretning	103											
<b>Kalvestørrelse</b>												
Far til kalv	111											
Far til ku	107											
<b>Drektighetslengde</b>												
Far til kalv	108											
Far til ku	110											
<b>Voksenvekt</b>	88											

\* Egenskaper som inngår i avlsverdien



NRF ELITE

12366 NR Reisadalen

AVLSVERDI

39

Foto: June Witzøe/Geno fototeam



12366 NR REISADALEN, født 09.11.2022 hos Linda Beate og Jan-Harald Tørfoss, 9154 Storslett.

EGENSKAPER OKSE



## OKSENS AVSTAMNING:

F: 12181 Fjellvang

FF: 12001 Hansen

FM: 620 Rødstjerne

M: 796

MF: 11955 Skadsem

MM: 717

MMF: 11789 Maele

Medlemspris 345 kr Kommentar: Betakasein=A2/A2. - Sjekk tilgjengelighet sædtyper på geno.no/nettbutikk.

EGENSKAP	60	70	80	90	100	110	120	130	140	150	160
<b>Mjøl*</b>	125										
Kg protein	127										
Kg mjølk	124										
Kg fett	120										
Proteinprosent	102										
Fettprosent	98										
<b>Kjøtt*</b>	93										
Slaktevekt	88										
Slakteklasse	96										
Fett	110										
<b>Utmjølkning</b>											
Hastighet	98										
Lekkasje	106										
<b>Lynne*</b>	101										
<b>Fruktbarhet døtre*</b>	94										
Antall omlop, kviger	96										
Antall omlop, kyr	95										
Ant. dg. kalving – 1.ins.	97										
<b>Jurhelse*</b>	130										
Klinisk mastitt	109										
Celletall	132										
<b>Andre sjukdommer*</b>	100										
<b>Kalvingsvansker</b>											
Far til kalv*	99										
Far til ku*	98										
<b>Dødfødsler</b>											
Far til kalv	114										
Far til ku*	78										
<b>Holdbarhet</b>	129										

EGENSKAP	60	70	80	90	100	110	120	130	140	150	160
<b>Bein*</b>	129										
Hasevinkel	79										Krokett
Beinstilling	125										Korrett
Kodeledd	116										Steil
<b>Klauvhelse*</b>	95										God
Korketrekkerklauv	89										Korrekte
<b>Jur og spener*</b>	130										
Jurdybde	134										Grunn
Speneplassing framme	111										Liten
Speneplassing bak	99										Stor
Ekstraspenner	103										Få
Jurbalanse	104										Baktungt
Jurfeste framme	119										Godt
Jurfeste bak, bredde	107										Bredt
Jurfeste bak, høyde	115										Høyt
Midtbånd	104										Godt
Spenelengde	104										Lang
Spenetykkelse	88										Tykk
<b>Kropp</b>											
Kroppsdybde	108										Dyp
Krysshøyde	126										Høy
Kryssretning	107										Hellende
<b>Kalvestørrelse</b>											
Far til kalv	105										Liten
Far til ku	116										Liten
<b>Drektighetslengde</b>											
Far til kalv	90										Kort
Far til ku	126										Kort
<b>Voksenvekt</b>	95										Lav

\* Egenskaper som inngår i avlsverdien

**NRF ELITE**  
**12367 NR Ekra-PP**

AVLSVERDI  
**41**



Foto: June Witzøe/Geno fototeam

12367 NR EKRA-PP, født 22.01.2023 hos Vivian og Frank Tunheim, 4341 Bryne.

EGENSKAPER OKSE



**OKSENS AVSTAMNING:**

F: 12185 Nybakken-P

FF: 11966 Lora

FM: 564

M: 642

MF: 11917 Neteland

MM: 597

MMF:11690 Roen

**Medlemspris 345 kr** **Kommentar:** Gir bare kolla avkom. - Betakasein=A1/A2. - Sjekk tilgjengelighet sædtyper på geno.no/nettbutikk.

EGENSKAP	60	70	80	90	100	110	120	130	140	150	160
<b>Mjølkk*</b>	113										
Kg protein	120										
Kg mjølk	109										
Kg fett	107										
Proteinprosent	119										
Fettprosent	96										
<b>Kjøtt*</b>	96										
Slaktevekt	87										
Slakteklasse	105										
Fett	91										
<b>Utmjølkning</b>											
Hastighet	102										
Lekkasje	97										
<b>Lynne*</b>	109										
<b>Fruktbarhet døtre*</b>	105										
Antall omløp, kviger	111										
Antall omløp, kyr	105										
Ant. dg. kalving – 1.ins.	96										
<b>Jurhelse*</b>	107										
Klinisk mastitt	104										
Celletall	107										
<b>Andre sjukdommer*</b>	73										
<b>Kalvingsvansker</b>											
Far til kalv*	89										
Far til ku*	109										
<b>Dødfødsler</b>											
Far til kalv	99										
Far til ku*	95										
<b>Holdbarhet</b>	124										

EGENSKAP	60	70	80	90	100	110	120	130	140	150	160
<b>Bein*</b>	109										
Hasevinkel	103										Krokett
Beinstilling	117										Korrett
Kodeledd	93										Steil
<b>Klauvhelse*</b>	111										God
Korketrekkerklauv	106										Korrekte
<b>Jur og spener*</b>	127										
Jurdybde	101										Grunn
Speneplassing framme	107										Liten
Speneplassing bak	95										Stor
Ekstraspenner	93										Få
Jurbalanse	101										Baktungt
Jurfeste framme	116										Godt
Jurfeste bak, bredde	134										Bredt
Jurfeste bak, høyde	136										Høyt
Midtbånd	105										Godt
Spenelengde	118										Lang
Spenetykkelse	110										Tykk
<b>Kropp</b>											
Kroppsdybde	102										Dyp
Krysshøyde	89										Høy
Kryssretning	83										Hellende
<b>Kalvestørrelse</b>											
Far til kalv	89										Liten
Far til ku	106										Liten
<b>Drektighetslengde</b>											
Far til kalv	83										Kort
Far til ku	95										Kort
<b>Voksenvekt</b>	111										Lav

\* Egenskaper som inngår i avlsverdien

**NRF ELITE**  
**12368 NR Stormo-P**

AVLSVERDI  
**45**



Foto: June Witzøe/Geno fototeam

12368 NR STORMO-P, født 01.01.2023 hos Stormo Gård, 8146 Reipå.

EGENSKAPER OKSE



**OKSENS AVSTAMNING:**

F: 12156 Strangstad-P    FF: 11948 Horvereid-PP    FM: 641  
M: 1370    MF: 12024 Trondstu    MM: 1307 Rødlin  
MMF: 11855 Skarphol

Medlemspris 345 kr    Kommentar: Betakasein=A2/A2. - Sjekk tilgjengelighet sædtyper på geno.no/nettbutikk.

EGENSKAP	60	70	80	90	100	110	120	130	140	150	160
<b>Mjølkk*</b>	118				█	█					
Kg protein	118				█	█					
Kg mjølk	114				█	█					
Kg fett	116				█	█					
Proteinprosent	104				█						
Fettprosent	103				█						
<b>Kjøtt*</b>	96				█						
Slaktevekt	87				█						
Slakteklasse	103				█						
Fett	97				█						
<b>Utmjølking</b>											
Hastighet	112				█						
Lekkasje	99				█						
<b>Lynne*</b>	118				█	█					
<b>Fruktbarhet døtre*</b>	106				█						
Antall omlop, kviger	118				█	█					
Antall omlop, kyr	100				█						
Ant. dg. kalving – 1.ins.	101				█						
<b>Jurhelse*</b>	115				█	█					
Klinisk mastitt	111				█						
Celletall	115				█	█					
<b>Andre sjukdommer*</b>	75				█	█					
<b>Kalvingsvansker</b>											
Far til kalv*	95				█						
Far til ku*	98				█						
<b>Dødfødsler</b>											
Far til kalv	107				█						
Far til ku*	102				█						
<b>Holdbarhet</b>	138				█	█	█				

EGENSKAP	60	70	80	90	100	110	120	130	140	150	160
<b>Bein*</b>	115				█	█					
Hasevinkel	96				█						Krokett
Beinstilling	119				█	█					Korrett
Kodeledd	101				█						Steil
<b>Klauvhelse*</b>	112				█	█					God
Korketrekkerklauv	111				█						Korrekte
<b>Jur og spener*</b>	132				█	█	█				
Jurdybde	113				█	█					Grunn
Speneplassing framme	120				█	█					Liten
Speneplassing bak	92				█						Stor
Ekstraspenner	100				█						Få
Jurbalanse	118				█	█					Baktungt
Jurfeste framme	138				█	█	█				Godt
Jurfeste bak, bredde	121				█	█					Bredt
Jurfeste bak, høyde	122				█	█					Høyt
Midtbånd	104				█						Godt
Spenelengde	85				█						Lang
Spenetykkelse	85				█						Tykk
<b>Kropp</b>											
Kroppsybde	92				█						Dyp
Krysshøyde	92				█						Høy
Kryssretning	83				█						Hellende
<b>Kalvestørrelse</b>											
Far til kalv	97				█						Liten
Far til ku	94				█						Liten
<b>Drektighetslengde</b>											
Far til kalv	106				█						Kort
Far til ku	97				█						Kort
<b>Voksenvekt</b>	104				█						Lav

\* Egenskaper som inngår i avlsverdien



 NRF ELITE  
12369 NR Kjerkol-P

AVLSVERDI  
44



Foto: June Witzøe/Geno fototeam

12369 NR KJERKOL-P, født 04.01.2023 hos Inga-Lill Håpnes og Svein Inge Kjerkol, 7732 Steinkjer.

EGENSKAPER OKSE



#### OKSENS AVSTAMNING:

F: 12156 Strangstad-P    FF: 11948 Horvereid-PP    FM: 641  
M: 892    MF: 11978 Gomo    MM: 786  
MMF: 11881 Pollestad

Medlemspris 345 kr    Kommentar: Betakasein=A2/A2. - Sjekk tilgjengelighet sædtyper på geno.no/nettbutikk.

EGENSKAP	60	70	80	90	100	110	120	130	140	150	160
<b>Mjølke*</b>	110										
Kg protein	117										
Kg mjølk	109										
Kg fett	106										
Proteinprosent	110										
Fettprosent	95										
<b>Kjøtt*</b>	103										
Slaktevekt	96										
Slakteklasse	106										
Fett	106										
<b>Utmjølkning</b>											
Hastighet	96										
Lekkasje	105										
<b>Lynne*</b>	100										
<b>Fruktbarhet døtre*</b>	107										
Antall omlop, kviger	110										
Antall omlop, kyr	103										
Ant. dg. kalving – 1.ins.	105										
<b>Jurhelse*</b>	122										
Klinisk mastitt	125										
Celletall	119										
<b>Andre sjukdommer*</b>	98										
<b>Kalvingsvansker</b>											
Far til kalv*	91										
Far til ku*	104										
<b>Dødfødsler</b>											
Far til kalv	95										
Far til ku*	98										
<b>Holdbarhet</b>	128										

EGENSKAP	60	70	80	90	100	110	120	130	140	150	160
<b>Bein*</b>	120										
Hasevinkel	98										Krokett
Beinstilling	119										Korrett
Kodeledd	110										Steil
<b>Klauvhelse*</b>	97										God
Korketrekkerklauv	94										Korrekte
<b>Jur og spener*</b>	134										
Jurdybde	127										Grunn
Speneplassing framme	107										Liten
Speneplassing bak	101										Stor
Ekstraspenner	104										Få
Jurbalanse	99										Baktungt
Jurfeste framme	120										Godt
Jurfeste bak, bredde	121										Bredt
Jurfeste bak, høyde	123										Høyt
Midtbånd	106										Godt
Spenelengde	104										Lang
Spenetykkelse	104										Tykk
<b>Kropp</b>											
Kroppsybde	100										Dyp
Krysshøyde	118										Høy
Kryssretning	102										Hellende
<b>Kalvestørrelse</b>											
Far til kalv	91										Liten
Far til ku	109										Liten
<b>Drektighetslengde</b>											
Far til kalv	96										Kort
Far til ku	93										Kort
<b>Voksenvekt</b>	104										Lav

\* Egenskaper som inngår i avlsverdien

**NY** NRF ELITE  
**12371 NR Skiplum-ET** AVLSVERDI **36**



Foto: June Witzøe/Geno fototeam

12371 NR SKIPLUM-ET, født 13.11.2022 hos Bente Borgen og Stian Lovig, 2647 Sør-Fron.

EGENSKAPER OKSE

**OKSENS AVSTAMNING:**

F: 24063 VR Vesty      FF: 24037 VR Vimo      FM: 4544  
 M: 2051 Doreen      MF: 12046 Ihlingen      MM: 997 Eirin  
 MMF: 11863 Hammeren

Medlemspris 345 kr    Kommentar: Betakasein=A2/A2. - Sjekk tilgjengelighet sædtyper på geno.no/nettbutikk.

EGENSKAP	60	70	80	90	100	110	120	130	140	150	160
<b>Mjølke*</b>	134										
Kg protein	126										
Kg mjølk	119										
Kg fett	130										
Proteinprosent	113										
Fettprosent	117										
<b>Kjøtt*</b>	94										
Slaktevekt	96										
Slakteklasse	91										
Fett	115										
<b>Utmjølkning</b>											
Hastighet	105										
Lekkasje	98										
<b>Lynne*</b>	101										
<b>Fruktbarhet døtre*</b>	109										
Antall omlop, kviger	104										
Antall omlop, kyr	112										
Ant. dg. kalving – 1.ins.	99										
<b>Jurhelse*</b>	105										
Klinisk mastitt	111										
Celletall	103										
<b>Andre sykdommer*</b>	101										
<b>Kalvingsvansker</b>											
Far til kalv*	87										
Far til ku*	108										
<b>Dødfødsler</b>											
Far til kalv	96										
Far til ku*	106										
<b>Holdbarhet</b>	123										

EGENSKAP	60	70	80	90	100	110	120	130	140	150	160
<b>Bein*</b>	103										
Hasevinkel	110										Krokett
Beinstilling	103										Korrett
Kodeledd	103										Steil
<b>Klauvhelse*</b>	99										God
Korketrekkerklauv	99										Korrekte
<b>Jur og spener*</b>	124										
Jurdybde	112										Grunn
Speneplassing framme	100										Liten
Speneplassing bak	109										Stor
Ekstraspenner	103										Få
Jurbalanse	87										Baktungt
Jurfeste framme	117										Godt
Jurfeste bak, bredde	108										Bredt
Jurfeste bak, høyde	109										Høyt
Midtbånd	107										Godt
Spenelengde	112										Lang
Spenetykkelse	110										Tykk
<b>Kropp</b>											
Kroppsybde	120										Dyp
Krysshøyde	116										Høy
Kryssretning	86										Hellende
<b>Kalvestørrelse</b>											
Far til kalv	85										Liten
Far til ku	103										Liten
<b>Drektighetslengde</b>											
Far til kalv	108										Kort
Far til ku	104										Kort
<b>Voksenvekt</b>	100										Lav

\* Egenskaper som inngår i avlsverdien



 NRF ELITE

12374 NR Lindvik

 AVLSVERDI  
**53**

Foto: June Witzøe/Geno fototeam



12374 NR LINDVIK, født 12.12.2022 hos Ivar Lindvik, 5734 Vallavik.

EGENSKAPER OKSE

**OKSENS AVSTAMNING:**

F: 12218 NR Grimeland

FF: 12027 Storflor

FM: 767

M: 398 Blanka

MF: 11961 HegGSet

MM: 347 Nattros

MMF:22027 VR Helix

Medlemspris 345 kr    **Kommentar:** Betakasein=A2/A2. - Sjekk tilgjengelighet sædtyper på geno.no/nettbutikk.

EGENSKAP	60	70	80	90	100	110	120	130	140	150	160
<b>Mjølke*</b>	135										
Kg protein	127										
Kg mjølk	114										
Kg fett	128										
Proteinprosent	125										
Fettprosent	123										
<b>Kjøtt*</b>	97										
Slaktevekt	104										
Slakteklasse	93										
Fett	102										
<b>Utmjølking</b>											
Hastighet	93										
Lekkasje	109										
<b>Lynne*</b>	94										
<b>Fruktbarhet døtre*</b>	108										
Antall omlop, kviger	109										
Antall omlop, kyr	110										
Ant. dg. kalving – 1.ins.	98										
<b>Jurhelse*</b>	130										
Klinisk mastitt	109										
Celletall	132										
<b>Andre sjukdommer*</b>	90										
<b>Kalvingsvansker</b>											
Far til kalv*	108										
Far til ku*	108										
<b>Dødfødsler</b>											
Far til kalv	111										
Far til ku*	114										
<b>Holdbarhet</b>	113										

EGENSKAP	60	70	80	90	100	110	120	130	140	150	160
<b>Bein*</b>	106										
Hasevinkel	95										Krokett
Beinstilling	97										Korrett
Kodeledd	114										Steil
<b>Klauvhelse*</b>	117										God
Korketrekkerklauv	115										Korrekte
<b>Jur og spener*</b>	127										
Jurdybde	120										Grunn
Speneplassing framme	118										Liten
Speneplassing bak	94										Stor
Ekstraspenner	94										Få
Jurbalanse	106										Baktungt
Jurfeste framme	115										Godt
Jurfeste bak, bredde	112										Bredt
Jurfeste bak, høyde	122										Høyt
Midtbånd	108										Godt
Spenelengde	104										Lang
Spenetykkelse	84										Tykk
<b>Kropp</b>											
Kroppsybde	78										Dyp
Krysshøyde	109										Høy
Kryssretning	104										Hellende
<b>Kalvestørrelse</b>											
Far til kalv	108										Liten
Far til ku	99										Liten
<b>Drektighetslengde</b>											
Far til kalv	100										Kort
Far til ku	95										Kort
<b>Voksenvekt</b>	112										Lav

\* Egenskaper som inngår i avlsverdien

**NY** NRF ELITE  
12375 NR Osthagen-P

AVLSVERDI  
**41**

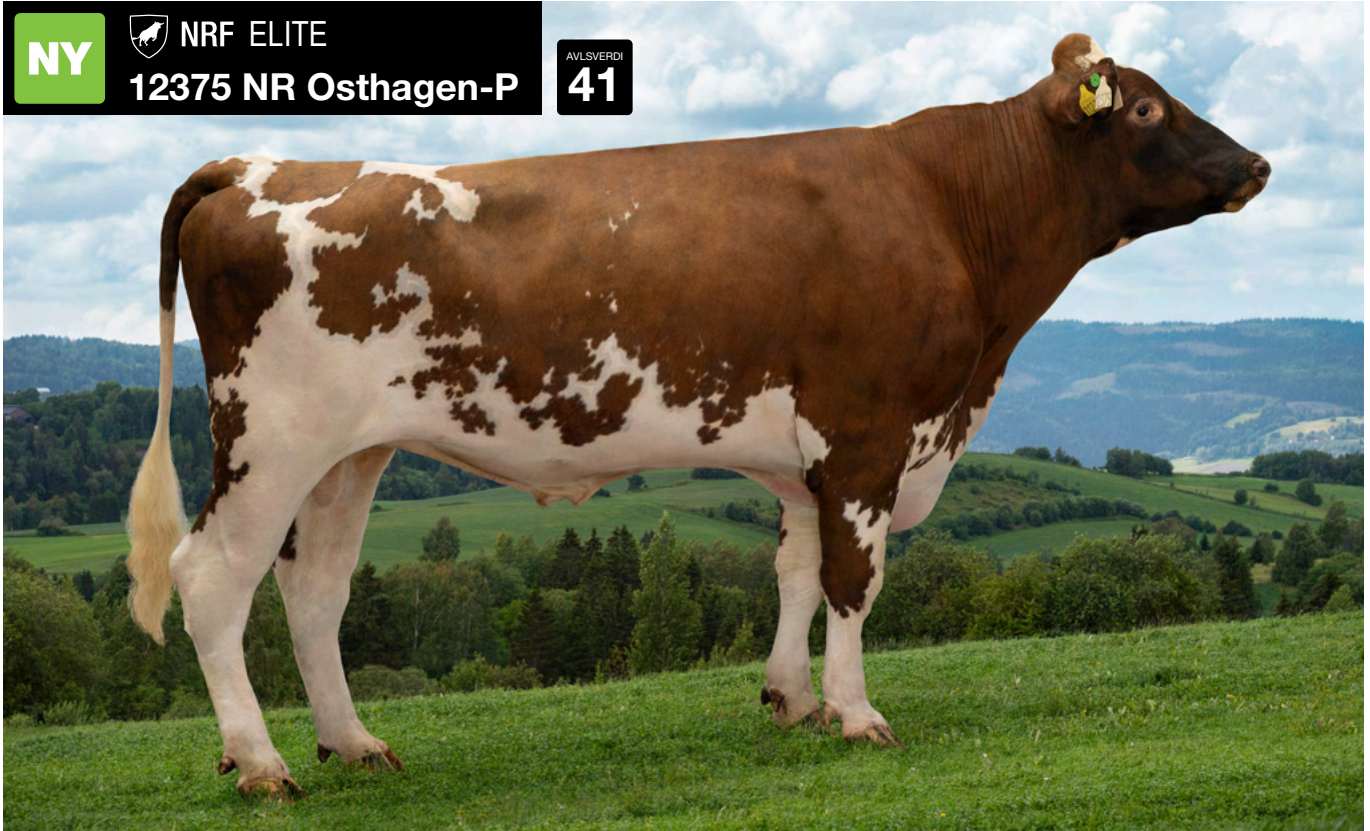


Foto: June Witzøe/Geno fototeam

12375 NR OSTHAGEN-P, født 27.12.2022 hos Harald Bjørnsen, 9360 Bardu.

EGENSKAPER OKSE



**OKSENS AVSTAMNING:**

F: 12197 NR Haflingerhoff      FF: 12015 Vestbygda      FM: 2409  
M: 1052                              MF: 12022 Todnem              MM: 900  
MMF: 11851 Ranheim

Medlemspris 345 kr    Kommentar: Betakasein=A2/A2. - Sjekk tilgjengelighet sædtyper på geno.no/nettbutikk.

EGENSKAP	60	70	80	90	100	110	120	130	140	150	160
<b>Mjølke*</b>	114				█						
Kg protein	112				█						
Kg mjølk	107				█						
Kg fett	112				█						
Proteinprosent	108				█						
Fettprosent	108				█						
<b>Kjøtt*</b>	88			█							
Slaktevekt	91			█							
Slakteklasse	89			█							
Fett	99										
<b>Utmjølkning</b>											
Hastighet	100										
Lekkasje	96			█							
<b>Lynne*</b>	95			█							
<b>Fruktbarhet døtre*</b>	113				█						
Antall omlop, kviger	104				█						
Antall omlop, kyr	108				█						
Ant. dg. kalving – 1.ins.	116				█						
<b>Jurhelse*</b>	118				█						
Klinisk mastitt	117				█						
Celletall	116				█						
<b>Andre sjukdommer*</b>	101										
<b>Kalvingsvansker</b>											
Far til kalv*	112				█						
Far til ku*	120				█						
<b>Dødfødsler</b>											
Far til kalv	114				█						
Far til ku*	110				█						
<b>Holdbarhet</b>	119				█						

EGENSKAP	60	70	80	90	100	110	120	130	140	150	160
<b>Bein*</b>	104					█					
Hasevinkel	91					█					Krokett
Beinstilling	105						█				Korrett
Kodeledd	100							█			Steil
<b>Klauvhelse*</b>	109							█			God
Korketrekkerklauv	110							█			Korrekte
<b>Jur og spener*</b>	128								█		
Jurdybde	131									█	Grunn
Speneplassing framme	117									█	Liten
Speneplassing bak	93									█	Stor
Ekstraspener	92									█	Få
Jurbalanse	95									█	Baktungt
Jurfeste framme	118									█	Godt
Jurfeste bak, bredde	124									█	Bredt
Jurfeste bak, høyde	136									█	Høyt
Midtbånd	95									█	Godt
Spenelengde	92									█	Lang
Spenetykkelse	84									█	Tykk
<b>Kropp</b>											
Kroppsybde	88									█	Dyp
Krysshøyde	114									█	Høy
Kryssretning	114									█	Hellende
<b>Kalvestørrelse</b>											
Far til kalv	110									█	Liten
Far til ku	124									█	Liten
<b>Drektighetslengde</b>											
Far til kalv	101									█	Kort
Far til ku	111									█	Kort
<b>Voksenvekt</b>	109									█	Lav

\* Egenskaper som inngår i avlsverdien

 NRF ELITE

12377 NR Torstad-P

AVLSVERDI

42



Foto: June Witzøe/Geno fototeam

12377 NR TORSTAD-P, født 21.02.2023 hos Pål Lasse Torstad, 2665 Lesja.

EGENSKAPER OKSE



## OKSENS AVSTAMNING:

F: 12163 Fossesholm-P-ET

FF: 11983 Skreien-PP

FM: 869 Anea

M: 578

MF: 11938 Welve

MM: 468

MMF:11033 Reitan 2

Medlemspris 345 kr    Kommentar: Betakasein: A2/A2. - Sjekk tilgjengelighet sædtyper på geno.no/nettbutikk.

EGENSKAP	60	70	80	90	100	110	120	130	140	150	160
<b>Mjøl*</b>	140										
Kg protein	141										
Kg mjølk	147										
Kg fett	138										
Proteinprosent	79										
Fettprosent	93										
<b>Kjøtt*</b>	100										
Slaktevekt	110										
Slakteklasse	93										
Fett	102										
<b>Utmjølkning</b>											
Hastighet	100										
Lekkasje	90										
<b>Lynne*</b>	111										
<b>Fruktbarhet døtre*</b>	84										
Antall omløp, kviger	97										
Antall omløp, kyr	86										
Ant. dg. kalving – 1.ins.	86										
<b>Jurhelse*</b>	122										
Klinisk mastitt	120										
Celletall	120										
<b>Andre sykdommer*</b>	86										
<b>Kalvingsvansker</b>											
Far til kalv*	85										
Far til ku*	103										
<b>Dødfødsler</b>											
Far til kalv	98										
Far til ku*	105										
<b>Holdbarhet</b>	137										

EGENSKAP	60	70	80	90	100	110	120	130	140	150	160
<b>Bein*</b>	102										
Hasevinkel	117										Krokett
Beinstilling	105										Korrett
Kodeledd	100										Steil
<b>Klauvhelse*</b>	100										God
Korketrekkerklauv	99										Korrekte
<b>Jur og spener*</b>	122										
Jurdybde	112										Grunn
Speneplassing framme	105										Liten
Speneplassing bak	93										Stor
Ekstraspenner	103										Få
Jurbalanse	96										Baktungt
Jurfeste framme	117										Godt
Jurfeste bak, bredde	112										Bredt
Jurfeste bak, høyde	120										Høyt
Midtbånd	110										Godt
Spenelengde	101										Lang
Spenetykkelse	102										Tykk
<b>Kropp</b>											
Kroppsybde	110										Dyp
Krysshøyde	113										Høy
Kryssretning	95										Hellende
<b>Kalvestørrelse</b>											
Far til kalv	83										Liten
Far til ku	84										Liten
<b>Drektighetslengde</b>											
Far til kalv	116										Kort
Far til ku	95										Kort
<b>Voksenvekt</b>	99										Lav

\* Egenskaper som inngår i avlsverdien



NRF ELITE

12378 NR Stolsmo-P-ET

AVLSVERDI

37



Foto: June Witzøe/Geno fototeam

12378 NR STOLSMO-P-ET, født 30.01.2023 hos Anders Arne Stolsmo, 7200 Kyrksæterøra.

EGENSKAPER OKSE



**OKSENS AVSTAMNING:**

F: 12226 NR Feragen

FF: 12011 Elnes

FM: 707

M: 80369 Daniella-P-ET

MF: 12064 Jo-Onstad-P

MM: 732 Bodil

MMF: 11873 Steine

**Medlemspris 345 kr** **Kommentar:** Bærer av fruktbarhetsdelesjonen BTA12. - Betakasein=A1/A2. - Sjekk tilgjengelighet sædtyper på geno.no/nettbutikk.

EGENSKAP	60	70	80	90	100	110	120	130	140	150	160
<b>Mjølke*</b>	117										
Kg protein	109										
Kg mjølk	108										
Kg fett	116										
Proteinprosent	105										
Fettprosent	114										
<b>Kjøtt*</b>	90										
Slaktevekt	92										
Slakteklasse	90										
Fett	103										
<b>Utmjølking</b>											
Hastighet	106										
Lekkasje	97										
<b>Lynne*</b>	103										
<b>Fruktbarhet døtre*</b>	112										
Antall omlop, kviger	101										
Antall omlop, kyr	113										
Ant. dg. kalving – 1.ins.	108										
<b>Jurhelse*</b>	114										
Klinisk mastitt	102										
Celletall	115										
<b>Andre sjukdommer*</b>	130										
<b>Kalvingsvansker</b>											
Far til kalv*	98										
Far til ku*	116										
<b>Dødfødsler</b>											
Far til kalv	109										
Far til ku*	101										
<b>Holdbarhet</b>	135										

EGENSKAP	60	70	80	90	100	110	120	130	140	150	160
<b>Bein*</b>	111										
Hasevinkel	101										Krokett
Beinstilling	106										Korrett
Kodeledd	111										Steil
<b>Klauvhelse*</b>	117										God
Korketrekkerklauv	118										Korrekte
<b>Jur og spener*</b>	128										
Jurdybde	111										Grunn
Speneplassing framme	103										Liten
Speneplassing bak	97										Stor
Ekstraspenner	93										Få
Jurbalanse	84										Baktungt
Jurfeste framme	129										Godt
Jurfeste bak, bredde	110										Bredt
Jurfeste bak, høyde	107										Høyt
Midtbånd	113										Godt
Spenelengde	127										Lang
Spenetykkelse	105										Tykk
<b>Kropp</b>											
Kroppsybde	108										Dyp
Krysshøyde	108										Høy
Kryssreining	105										Hellende
<b>Kalvestørrelse</b>											
Far til kalv	91										Liten
Far til ku	103										Liten
<b>Drektighetslengde</b>											
Far til kalv	111										Kort
Far til ku	96										Kort
<b>Voksenvekt</b>	92										Lav

\* Egenskaper som inngår i avlsverdien

NY



NRF ELITE

12379 NR Haakenaasen-P

AVLSVERDI

39



Foto: June Witzøe/Geno fototeams

12379 NR HAAKENAASEN-P, født 03.03.2023 hos Kristian Haakenaasen, 2372 Brøttum.

EGENSKAPER OKSE



## OKSENS AVSTAMNING:

F: 12168 Nevland-P

FF: 11968 Kylleberg-P

FM: 1046 Herborg

M: 2022

MF: 12035 Sugaren

MM: 1909

MMF: 11862 Melby

Medlemspris 345 kr Kommentar: Betakasein=A1/A2. - Sjekk tilgjengelighet sædtyper på geno.no/nettbutikk.

EGENSKAP	60	70	80	90	100	110	120	130	140	150	160
<b>Mjøl*</b>	117										
Kg protein	114										
Kg mjølk	108										
Kg fett	111										
Proteinprosent	113										
Fettprosent	109										
<b>Kjøtt*</b>	98										
Slaktevekt	100										
Slakteklasse	96										
Fett	108										
<b>Utmjølking</b>											
Hastighet	105										
Lekkasje	102										
<b>Lynne*</b>	103										
<b>Fruktbarhet døtre*</b>	114										
Antall omløp, kviger	104										
Antall omløp, kyr	109										
Ant. dg. kalving – 1.ins.	116										
<b>Jurhelse*</b>	116										
Klinisk mastitt	122										
Celletall	113										
<b>Andre sjukdommer*</b>	99										
<b>Kalvingsvansker</b>											
Far til kalv*	100										
Far til ku*	106										
<b>Dødfødsler</b>											
Far til kalv	110										
Far til ku*	103										
<b>Holdbarhet</b>	130										

EGENSKAP	60	70	80	90	100	110	120	130	140	150	160
<b>Bein*</b>	121										
Hasevinkel	113										Krokett
Beinstilling	122										Korrett
Kodeledd	109										Steil
<b>Klauvhelse*</b>	114										God
Korketrekkerklauv	112										Korrekte
<b>Jur og spener*</b>	121										
Jurdybde	108										Grunn
Speneplassing framme	102										Liten
Speneplassing bak	94										Stor
Ekstraspenner	86										Få
Jurbalanse	113										Baktungt
Jurfeste framme	121										Godt
Jurfeste bak, bredde	115										Bredt
Jurfeste bak, høyde	123										Høyt
Midtbånd	106										Godt
Spenelengde	99										Lang
Spenetykkelse	94										Tykk
<b>Kropp</b>											
Kroppsybde	98										Dyp
Krysshøyde	106										Høy
Kryssretning	103										Hellende
<b>Kalvestørrelse</b>											
Far til kalv	100										Liten
Far til ku	102										Liten
<b>Drektighetslengde</b>											
Far til kalv	95										Kort
Far til ku	107										Kort
<b>Voksenvekt</b>	98										Lav

\* Egenskaper som inngår i avlsverdien



NY



NRF ELITE

12383 NR Svartehaug-P

AVLSVERDI

44



Foto: June Witzøe/Geno fototeam

12383 NR SVARTEHAUG-P, født 26.03.2023 hos Lene Janitz og Egil Tvenge, 2943 Rogne.

EGENSKAPER OKSE



## OKSENS AVSTAMNING:

F: 12203 NR Fallmyr-PP

FF: 12009 Maurstad-PP

FM: 186

M: 2271

MF: 12035 Sugaren

MM: 318 Leika

MMF:11039 Skjelvan

Medlemspris 345 kr    Kommentar: Betakasein=A2/A2. - Sjekk tilgjengelighet sædtyper på geno.no/nettbutikk.

EGENSKAP		60	70	80	90	100	110	120	130	140	150	160
<b>Mjøl*</b>	138											
Kg protein	131											
Kg mjølk	122											
Kg fett	136											
Proteinprosent	115											
Fettprosent	118											
<b>Kjøtt*</b>	101											
Slaktevekt	98											
Slakteklasse	103											
Fett	95											
<b>Utmjølkning</b>												
Hastighet	101											
Lekkasje	99											
<b>Lynne*</b>	106											
<b>Fruktbarhet døtre*</b>	111											
Antall omløp, kviger	109											
Antall omløp, kyr	106											
Ant. dg. kalving – 1.ins.	110											
<b>Jurhelse*</b>	106											
Klinisk mastitt	92											
Celletall	108											
<b>Andre sykdommer*</b>	85											
<b>Kalvingsvansker</b>												
Far til kalv*	121											
Far til ku*	92											
<b>Dødfødsler</b>												
Far til kalv	133											
Far til ku*	91											
<b>Holdbarhet</b>	133											

EGENSKAP		60	70	80	90	100	110	120	130	140	150	160
<b>Bein*</b>	98											
Hasevinkel	104											
Beinstilling	100											
Kodeledd	96											
<b>Klauvhelse*</b>	114											
Korketrekkerklauv	113											
<b>Jur og spener*</b>	114											
Jurdybde	111											
Speneplassing framme	119											
Speneplassing bak	80											
Ekstraspenner	104											
Jurbalanse	100											
Jurfeste framme	118											
Jurfeste bak, bredde	115											
Jurfeste bak, høyde	116											
Midtbånd	107											
Spenelengde	81											
Spenetykkelse	80											
<b>Kropp</b>												
Kroppsybde	82											
Krysshøyde	98											
Kryssretning	90											
<b>Kalvestørrelse</b>												
Far til kalv	122											
Far til ku	98											
<b>Drektighetslengde</b>												
Far til kalv	101											
Far til ku	82											
<b>Voksenvekt</b>	113											

\* Egenskaper som inngår i avlsverdien

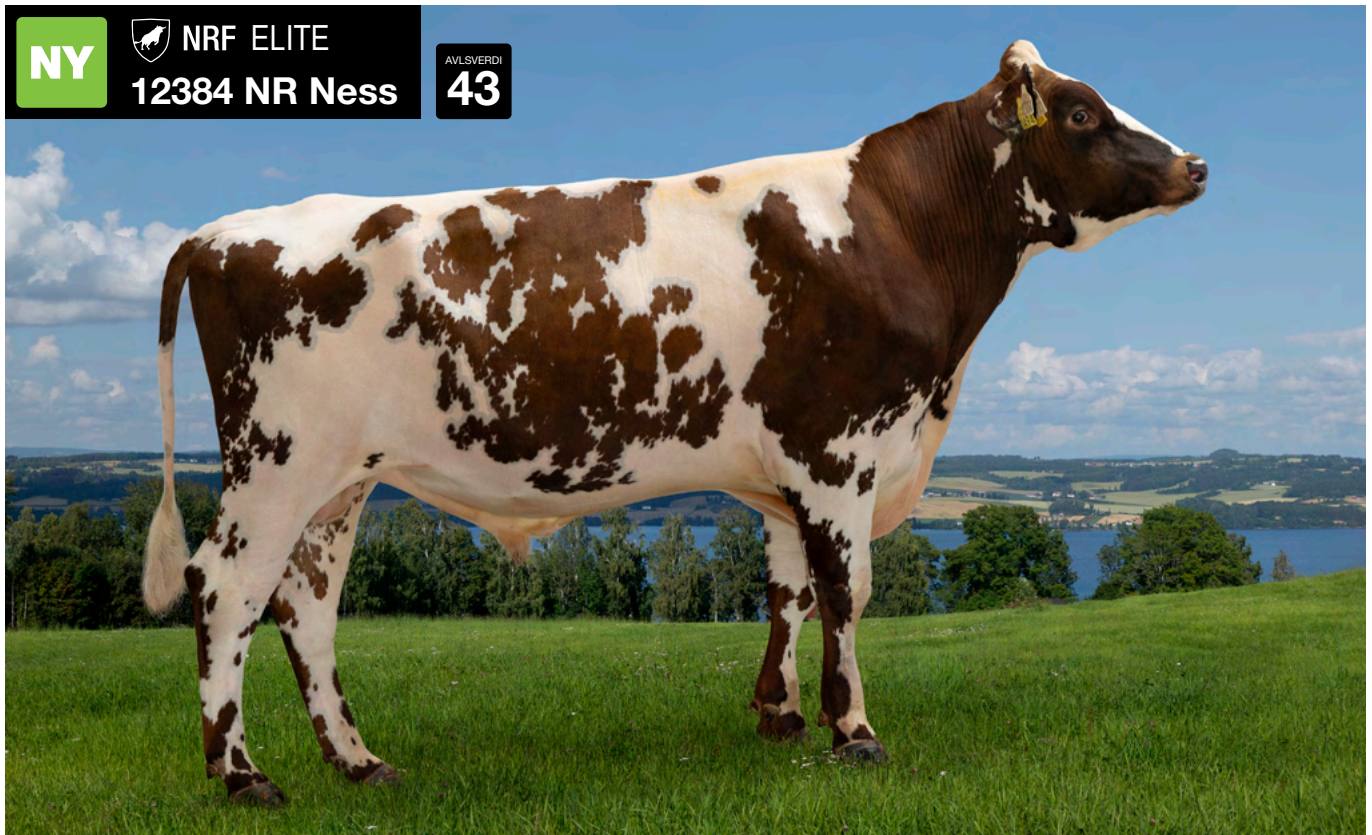


Foto: June Witzøe/Geno fototeam

**NY** NRF ELITE  
12384 NR Ness

AVLSVERDI  
**43**

12384 NR NESS, født 11.04.2023 hos Ness Gård DA, 7165 Oksvoll.

EGENSKAPER OKSE



#### OKSENS AVSTAMNING:

F: 12192 NR Flenstad    FF: 12015 Vestbygda    FM: 913  
M: 1159    MF: 11948 Horvereid-PP    MM: 974  
MMF:24003 VR Edison

Medlemspris 345 kr    Kommentar: Betakasein=A1/A2. - Sjekk tilgjengelighet sædtyper på geno.no/nettbutikk.

EGENSKAP	60	70	80	90	100	110	120	130	140	150	160
<b>Mjølkk*</b>	118										
Kg protein	115										
Kg mjølk	114										
Kg fett	119										
Proteinprosent	99										
Fettprosent	106										
<b>Kjøtt*</b>	79										
Slaktevekt	80										
Slakteklasse	83										
Fett	105										
<b>Utmjølking</b>											
Hastighet	107										
Lekkasje	96										
<b>Lynne*</b>	107										
<b>Fruktbarhet døtre*</b>	107										
Antall omløp, kviger	115										
Antall omløp, kyr	109										
Ant. dg. kalving – 1.ins.	93										
<b>Jurhelse*</b>	123										
Klinisk mastitt	111										
Celletall	124										
<b>Andre sykdommer*</b>	70										
<b>Kalvingsvansker</b>											
Far til kalv*	101										
Far til ku*	109										
<b>Dødfødsler</b>											
Far til kalv	99										
Far til ku*	110										
<b>Holdbarhet</b>	132										

EGENSKAP	60	70	80	90	100	110	120	130	140	150	160
<b>Bein*</b>	97										
Hasevinkel	81										Krokett
Beinstilling	96										Korrett
Kodeledd	98										Steil
<b>Klauvhelse*</b>	125										God
Korketrekkerklauv	122										Korrekte
<b>Jur og spener*</b>	133										
Jurdybde	118										Grunn
Speneplassing framme	118										Liten
Speneplassing bak	103										Stor
Ekstraspenner	105										Få
Jurbalanse	98										Baktungt
Jurfeste framme	127										Godt
Jurfeste bak, bredde	125										Bredt
Jurfeste bak, høyde	133										Høyt
Midtbånd	101										Godt
Spenelengde	97										Lang
Spenetykkelse	82										Tykk
<b>Kropp</b>											
Kroppsdypde	94										Dyp
Krysshøyde	106										Høy
Kryssretning	100										Hellende
<b>Kalvestørrelse</b>											
Far til kalv	101										Liten
Far til ku	115										Liten
<b>Drektighetslengde</b>											
Far til kalv	93										Kort
Far til ku	100										Kort
<b>Voksenvekt</b>	107										Lav

\* Egenskaper som inngår i avlsverdien

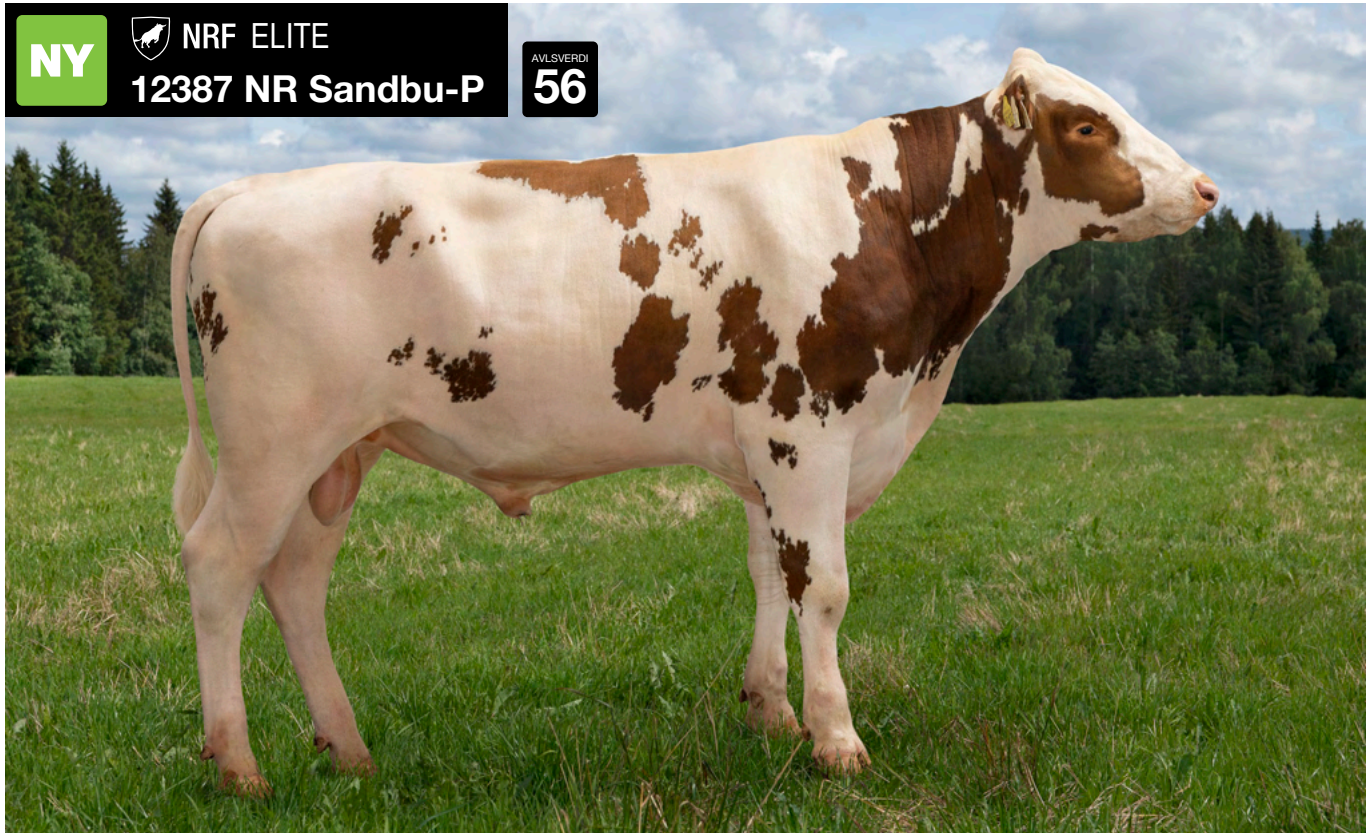


Foto: June Witzøe/Geno fototeam

12387 NR SANDBU-P, født 22.05.2023 hos Ole Tronn Anderssen, 2680 Vågå.

EGENSKAPER OKSE

**OKSENS AVSTAMNING:**

F: 12222 NR Skoien

FF: 12027 Storflor

FM: 891 Anneli

M: 1746 Petra

MF: 12078 Lysevoll

MM: 1462 Petra

MMF:11655 Sitje

**Medlemspris 345 kr** **Kommentar:** Oksen er bærer av AH1-mutasjonen. - Betakasein=A1/A2. - Sjekk tilgjengelighet sædtyper på geno.no/nettbutikk.

EGENSKAP	60	70	80	90	100	110	120	130	140	150	160
<b>Mjolk*</b>	139										
Kg protein	122										
Kg mjolk	114										
Kg fett	137										
Proteinprosent	110										
Fettprosent	137										
<b>Kjøtt*</b>	93										
Slaktevekt	96										
Slakteklasse	91										
Fett	107										
<b>Utmjølking</b>											
Hastighet	111										
Lekkasje	89										
<b>Lynne*</b>	106										
<b>Fruktbarhet døtre*</b>	99										
Antall omlop, kviger	108										
Antall omlop, kyr	104										
Ant. dg. kalving – 1.ins.	86										
<b>Jurhelse*</b>	116										
Klinisk mastitt	110										
Celletall	116										
<b>Andre sjukdommer*</b>	93										
<b>Kalvingsvansker</b>											
Far til kalv*	116										
Far til ku*	101										
<b>Dødfødsler</b>											
Far til kalv	117										
Far til ku*	98										
<b>Holdbarhet</b>	122										

EGENSKAP	60	70	80	90	100	110	120	130	140	150	160
<b>Bein*</b>	115										
Hasevinkel	101										Krokett
Beinstilling	103										Korrett
Kodeledd	122										Steil
<b>Klauvhelse*</b>	106										God
Korketrekkerklauv	107										Korrekte
<b>Jur og spener*</b>	134										
Jurdybde	135										Grunn
Speneplassing framme	107										Liten
Speneplassing bak	91										Stor
Ekstraspenner	88										Få
Jurbalanse	104										Baktungt
Jurfeste framme	112										Godt
Jurfeste bak, bredde	124										Bredt
Jurfeste bak, høyde	131										Høyt
Midtbånd	117										Godt
Spenelengde	96										Lang
Spenetykkelse	99										Tykk
<b>Kropp</b>											
Kroppsybde	93										Dyp
Krysshøyde	121										Høy
Kryssretning	108										Hellende
<b>Kalvestørrelse</b>											
Far til kalv	120										Liten
Far til ku	115										Liten
<b>Drektighetslengde</b>											
Far til kalv	115										Kort
Far til ku	106										Kort
<b>Voksenvekt</b>	105										Lav

\* Egenskaper som inngår i avlsverdien



Foto: June Witzøe/Geno fototeam

12401 NR FAARALIA-ET, født 11.03.2023 hos Heidi og Sture Sivertsen, 7656 Verdal.

EGENSKAPER OKSE

**OKSENS AVSTAMNING:**

F: 12218 NR Grimeland      FF: 12027 Storflor      FM: 767  
 M: 80388 Dafina      MF: 24021 VR Hashtag      MM: 170 Godvoll  
 MMF:11921 Krovoll

Medlemspris 345 kr    Kommentar: Betakasein=A1/A2. - Sjekk tilgjengelighet sædtyper på geno.no/nettbutikk.

EGENSKAP	60	70	80	90	100	110	120	130	140	150	160
<b>Mjøl*</b>	131										
Kg protein	127										
Kg mjølk	122										
Kg fett	130										
Proteinprosent	102										
Fettprosent	111										
<b>Kjøtt*</b>	84										
Slaktevekt	99										
Slakteklasse	76										
Fett	108										
<b>Utmjølkning</b>											
Hastighet	87										
Lekkasje	112										
<b>Lynne*</b>	112										
<b>Fruktbarhet døtre*</b>	101										
Antall omlop, kviger	96										
Antall omlop, kyr	103										
Ant. dg. kalving – 1.ins.	101										
<b>Jurhelse*</b>	119										
Klinisk mastitt	107										
Celletall	120										
<b>Andre sjukdommer*</b>	102										
<b>Kalvingsvansker</b>											
Far til kalv*	97										
Far til ku*	116										
<b>Dødfødsler</b>											
Far til kalv	107										
Far til ku*	107										
<b>Holdbarhet</b>	112										

EGENSKAP	60	70	80	90	100	110	120	130	140	150	160
<b>Bein*</b>	118										
Hasevinkel	106										Krocket
Beinstilling	111										Korrekt
Kodeledd	118										Steil
<b>Klauvhelse*</b>	107										God
Korketrekkerklauv	106										Korrekte
<b>Jur og spener*</b>	134										
Jurdybde	120										Grunn
Speneplassing framme	125										Liten
Speneplassing bak	76										Stor
Ekstraspenner	101										Få
Jurbalanse	85										Baktungt
Jurfeste framme	121										Godt
Jurfeste bak, bredde	129										Bredt
Jurfeste bak, høyde	133										Høyt
Midtbånd	113										Godt
Spenelengde	112										Lang
Spenetykkelse	102										Tykk
<b>Kropp</b>											
Kroppsybde	113										Dyp
Krysshøyde	113										Høy
Kryssretning	88										Hellende
<b>Kalvestørrelse</b>											
Far til kalv	93										Liten
Far til ku	103										Liten
<b>Drektighetslengde</b>											
Far til kalv	93										Kort
Far til ku	96										Kort
<b>Voksenvekt</b>	98										Lav

\* Egenskaper som inngår i avlsverdien



12402 NR SKOGERSTUTEN-P, født 25.05.2023 hos Skoger Samdrift AS, 3039 Drammen.

EGENSKAPER OKSE

**OKSENS AVSTAMNING:**

F: 12215 NR Vassendvik-P

FF: 12017 Kvelprud-PP

FM: 625 Bettina

M: 3081

MF: 11938 Welve

MM: 2255

MMF:11403 Halsne

Medlemspris 345 kr    Kommentar: Betakasein=A2/A2. - Sjekk tilgjengelighet sædtyper på geno.no/nettbutikk.

EGENSKAP	60	70	80	90	100	110	120	130	140	150	160
<b>Mjølke*</b>	132										
Kg protein	121										
Kg mjølk	121										
Kg fett	135										
Proteinprosent	90										
Fettprosent	121										
<b>Kjøtt*</b>	90										
Slaktevekt	87										
Slakteklasse	97										
Fett	88										
<b>Utmjølkning</b>											
Hastighet	97										
Lekkasje	113										
<b>Lynne*</b>	98										
<b>Fruktbarhet døtre*</b>	97										
Antall omlop, kviger	113										
Antall omlop, kyr	99										
Ant. dg. kalving – 1.ins.	87										
<b>Jurhelse*</b>	115										
Klinisk mastitt	107										
Celletall	115										
<b>Andre sykdommer*</b>	112										
<b>Kalvingsvansker</b>											
Far til kalv*	111										
Far til ku*	100										
<b>Dødfødsler</b>											
Far til kalv	113										
Far til ku*	102										
<b>Holdbarhet</b>	117										

EGENSKAP	60	70	80	90	100	110	120	130	140	150	160
<b>Bein*</b>	94										
Hasevinkel	105										Krokett
Beinstilling	97										Korrett
Kodeledd	93										Steil
<b>Klauvhelse*</b>	117										God
Korketrekkerklauv	112										Korrekte
<b>Jur og spener*</b>	116										
Jurdybde	98										Grunn
Speneplassing framme	127										Liten
Speneplassing bak	83										Stor
Ekstraspenner	101										Få
Jurbalanse	93										Baktungt
Jurfeste framme	120										Godt
Jurfeste bak, bredde	113										Bredt
Jurfeste bak, høyde	113										Høyt
Midtbånd	113										Godt
Spenelengde	97										Lang
Spenetykkelse	80										Tykk
<b>Kropp</b>											
Kroppsdybde	91										Dyp
Krysshøyde	88										Høy
Kryssretning	117										Hellende
<b>Kalvestørrelse</b>											
Far til kalv	110										Liten
Far til ku	101										Liten
<b>Drektighetslengde</b>											
Far til kalv	108										Kort
Far til ku	106										Kort
<b>Voksenvekt</b>	115										Lav

\* Egenskaper som inngår i avlsverdien

# Prelansering av okser!

Vi prelanserer nå tre okser som skal distribueres enten fra Store Ree, Hallsteingård eller Særheim.

Se oksenes egenskaper og avstamming i nettbutikken: [www.geno.no/nettbutikk](http://www.geno.no/nettbutikk)

## Distribueres fra rutene som går fra Store Ree, Innlandet

### 12391 NR Laupen-PP

**Avlsverdi:** ..... 54  
**Sterke egenskaper:** ..... Melk, jur, bein og klauver, lynne, kalving, klauvhelse  
**Hornstatus:** ..... Kollet  
**Far:** ..... 12211 NR Rem-P  
**Morfar:** ..... 12027 Storflor  
**Oppdretter:** ..... Kleivasida Samdrift Da, 6215 Eidsdal



## Distribueres fra rutene som går fra Særheim, Rogaland

### 12385 NR Timpelen

**Avlsverdi:** ..... 40  
**Sterke egenskaper:** ..... Melk, jur, bein og klauver, lynne, klauvhelse  
**Hornstatus:** ..... Hornet  
**Far:** ..... 24060 VR Venus  
**Morfar:** ..... 12027 Storflor  
**Oppdretter:** ..... Timpelen Ku, 4354 Voll



## Distribueres fra rutene som går fra Hallsteingård, Trøndelag

### 12389 NR Jamheimen-PP

**Avlsverdi:** ..... 47  
**Sterke egenskaper:** ..... Fruktbarhet, helse, jur kalving, klauvhelse  
**Hornstatus:** ..... Kollet  
**Far:** ..... 12201 NR Tornes-PP  
**Morfar:** ..... 12071 Ydse  
**Oppdretter:** ..... Ole Petter Solbakken, 7860 Skage I Namdalen



# geno

## STORFE- SKOLEN



Ny i gamet? Ta kurs du får nytte av med det samme!  
Reproduksjonskontroll er en del av god bedriftsstyring.

Storfeskolen er digitale fagkurs du kan ta når det passer for deg! Kursene er praktisk anvendelige med gode forklaringer, videoklipp og bilder.

### Kurs i Storfeskolen:



Brunstkontroll og brunstadferd



Reproduksjonsstyring og økonomi i egen besetning



Dette påvirker fruktbarheten.  
Se mulighetene!



Avl i egen besetning, og økonomisk gevinst av avlsarbeidet



Fôring og fruktbarhet



[geno.no/storfeskolen](https://geno.no/storfeskolen)

# NRF Eliteokser tatt ut av bruk

Eliteokser tatt ut av bruk de siste tre perioder. Se mer på [www.geno.no](http://www.geno.no)

Oksenr. og navn	Mjølkeevne		Kjøtt	Utmjølking		Eksteriør		Lynne	Fruktbarhet døtre	Kalving				Sjukdom		Avlisverdi
	Kg protein	% protein		Hastighet	Lekkasje	Bein og klauver	Jur			Kalv. vansker		Dødfødsler		Jurhelse	Andre	
										Far til kalv	Far til ku	Far til kalv	Far til ku			
12283 NR Brattli-P	122	119	102	96	100	107	113	105	100	99	102	106	88	112	83	27
12286 NR Gravdal-P-ET	128	110	93	97	99	116	120	101	108	118	114	123	105	122	109	40
12289 NR Piggberget ♀	128	116	89	115	88	124	132	109	102	99	125	99	119	102	96	38
12292 NR Gilde ♀	117	111	98	92	103	113	121	93	113	84	118	91	111	123	95	32
12301 NR Auro	137	109	104	100	84	117	120	110	83	114	110	126	103	98	103	33
12303 NR Lillevold-ET	125	111	100	111	92	125	136	95	99	117	106	127	106	98	102	41
12305 NR Guldalsvollen-P	133	108	96	110	104	123	119	94	100	101	105	104	111	106	94	41
12307 NR Vagle-PP	107	110	97	88	115	116	121	99	107	106	98	113	80	119	110	34
12311 NR Kinne ♀	138	123	104	98	97	98	120	109	107	94	108	99	97	112	104	38
12314 NR Bringen ♀	125	92	93	103	98	111	121	119	99	100	115	109	114	90	113	28
12316 NR Nergarden-P	123	103	99	90	103	99	118	106	109	103	107	102	101	112	98	34
12317 NR Tjonnaas-P	120	110	118	96	96	101	114	94	106	90	109	103	104	123	120	36
12318 NR Stokkeneset-PP	124	101	92	94	103	100	122	115	102	99	93	102	95	113	110	35
12321 NR Lid-P	126	105	78	86	110	108	130	94	103	109	96	116	90	122	86	46
12322 NR Elgane-P-ET	144	118	125	111	90	104	115	103	96	102	103	103	84	96	114	38
12323 NR Innistu ♀	141	93	97	106	97	106	116	106	81	100	88	113	102	102	82	27
12324 NR Aamodt-P	126	120	101	92	113	98	106	81	115	94	104	98	111	113	107	35
12325 NR Frislid-ET	116	103	80	86	110	113	137	104	97	106	116	113	105	119	107	35
12326 NR Midtheim-P	126	112	103	99	111	116	126	101	102	110	127	114	114	107	107	42
12327 NR Grotheim-P	132	109	112	83	108	113	108	105	94	105	101	108	82	124	96	31
12328 NR Vestre-P	130	122	104	113	106	113	118	101	115	108	104	102	100	102	124	43
12331 NR Tjostheim	134	126	87	112	97	114	121	119	97	102	102	103	109	105	99	34
12332 NR Kleven-PP	110	109	112	96	110	103	113	95	111	89	101	104	88	113	87	30
12334 NR Udjus-P	119	106	100	101	99	103	126	113	96	94	115	107	118	109	103	35
12335 NR Austigard-P	131	108	90	98	96	101	127	112	96	93	108	104	88	102	95	40
12337 NR Bolli-P ♀	112	110	100	96	102	118	137	128	104	102	121	113	114	118	86	43
12339 NR Broen-P ♀	127	122	105	112	88	109	119	123	105	105	105	124	98	101	100	39
12341 NR Floaasen ♀	143	123	108	113	94	108	117	102	91	94	108	102	112	99	96	36
12342 NR Nordbo-ET ♀	134	121	108	120	91	91	112	95	117	98	103	105	101	101	108	37
12343 NR Stokka	135	121	94	90	104	109	125	105	90	84	106	96	97	106	88	36
12344 NR Haaland-P ♀	135	106	89	93	106	120	123	108	91	92	93	98	93	116	72	42
12346 NR Kalland-P	125	122	105	107	97	110	129	110	102	96	115	102	98	110	106	42
12347 NR Busetbranden-P	126	112	86	89	100	121	121	104	100	102	91	104	86	110	115	37
12348 NR Kjosaaas-P	113	107	72	99	105	115	125	95	116	104	126	114	132	122	91	35
12349 NR Hallanger ♀	135	117	81	101	98	108	122	100	110	131	103	140	112	114	101	48
12351 NR Gosen ♀	122	102	89	97	105	111	135	105	96	106	99	114	101	104	86	41
12359 NR Olstad-P	117	95	97	92	117	113	123	95	98	100	105	107	103	126	86	34
12361 NR Veastad-ET	135	107	87	113	96	120	132	107	86	99	111	107	96	83	100	31
12363 NR Bakklia-P	124	109	100	95	91	119	117	96	99	109	103	120	101	112	96	38
12373 NR Lia-P	115	101	101	104	86	93	131	107	102	100	107	118	115	104	122	35
12376 NR Knapholen-P	134	109	88	103	95	121	110	113	106	110	92	126	88	119	102	36



## Verdi av indeksen, NRF

Egenskap	Måleenhet	Avkomsgjennomsnitt* til okser med 100 i indeks	Observert forskjell mellom avkom etter okser* med 10 poeng forskjell i indeks (for eks. 100 og 110)
Kg melk	Kg melk, 1. laktasjon (i melkerobot)	6961	196
Kg melk	Kg melk, 3-5. laktasjon (i melkerobot)	8913	233
Kg protein	Kg protein, 1. laktasjon (i melkerobot)	246	5,9
Kg protein	Kg protein, 3-5. laktasjon (i melkero-	317	7,7
Kg fett	Kg fett, 1. laktasjon (i melkerobot)	290	7,2
Kg fett	Kg fett, 3-5. laktasjon (i melkerobot)	370	9,8
Proteinprosent	Proteinprosent, 1. laktasjon (i melke-	3,55	0,05
Proteinprosent	Proteinprosent, 3-5. laktasjon (i mel-	3,57	0,05
Fettprosent	Fettprosent, 1. laktasjon (i melkerobot)	4,18	0,08
Fettprosent	Fettprosent, 3-5. laktasjon (i melkero-	4,17	0,08
Slaktevekt	Slaktevekt, kg	331	4,6
Slakteklasse	EUROP, 1=P-, 15=E+	5,3	0,13
Fettklasse	EUROP, 1=5, 15=1-	7,0	-0,18
Hastighet	% raske døtre, 1. laktasjon	19,4	4,6
Lekkasje	% døtre uten tydelig lekkasje, 1. lakta-	97,4	1,1
Lynne	% døtre med godt lynne, 1. laktasjon	92,8	1,6
Antall omløp, kviger	Antall dager mellom første og siste in-	21	-1,49
Antall omløp, kyr	Antall dager mellom første og siste in-	21,6	-1,53
Ant. dager kalving-1.ins.	Dager, 1-4. laktasjon	75,5	-1,52
Kalvingsvansker far til kalv	% fødsler uten kalvingsvansker, 1. lak-	88,5	2,5
Kalvingsvansker far til ku	% døtre uten kalvingsvansker, 1. lak-	88,7	2,1
Dødfødsler far til kalv	% fødsler uten dødfødsler, 1. laktasjon	95,2	0,77
Dødfødsler far til ku	% døtre uten dødfødsler, 1. laktasjon	95,6	1,03
Kalvestørrelse far til kalv	% små og middels kalver, 1. laktasjon	88,1	3,3
Kalvestørrelse far til ku	% små og middels kalver, 1. laktasjon	88,8	1,8
Drektighetslengde far til kalv	Dager, 1. laktasjon	278,1	-1,3
Drektighetslengde far til ku	Dager, 1. laktasjon	278	-0,37
Klinisk mastitt	% døtre uten klinisk mastitt, 1-3. lak-	90,5	1,4
Celletall	Celletall, geometrisk gjennomsnitt 1-5.	67101	-6415
Andre sjukdommer	% døtre uten mjølkefeber, 1-5. lakta-	97,3	0,8
Hasevinkel	Poeng, 1-9, 1. laktasjon	5,3	0,16
Beinstilling bak	Poeng, 1-9, 1. laktasjon	5,5	0,13
Kodeledd	Poeng, 1-9, 1. laktasjon	5,1	0,14
Klauvhelse	% døtre uten forfangenhet, 1-4. lakta-	85,7	1,6
Korketrekkerklauv	% døtre uten korketrekkerklauv, 1-4.	91,3	2,6
Jurdybde	1-9 poeng, 1. laktasjon	5,8	0,21
Spene plassering foran	1-9 poeng, 1. laktasjon	4,9	0,19
Spene plassering bak	1-9 poeng, 1. laktasjon	5,8	-0,23
Ekstraspener	% døtre uten ekstraspener, 1. lakta-	86,3	7,1
Jurbalanse	1-9 poeng, 1. laktasjon	5	-0,14
Jurfeste framme	1-9 poeng, 1. laktasjon	5,4	0,15
Jurfeste bak - bredde	1-9 poeng, 1. laktasjon	4,7	0,18
Jurfeste bak - høyde	1-9 poeng, 1. laktasjon	4,6	0,16
Midtband	1-9 poeng, 1. laktasjon	4,9	0,12
Spenelengde	1-9 poeng, 1. laktasjon	4,1	0,32
Spenetykkelse	1-9 poeng, 1. laktasjon	4,2	0,25
Krysshøyde	Cm, 1. laktasjon	138,1	0,89
Kryssretning	1-9 poeng, 1. laktasjon	5,1	0,23

\* Basert på okser med minst 100 avkom med observasjoner innen lakt. siste fem år. Se fullstendig oversikt på [www.geno.no/verdi](http://www.geno.no/verdi)

## Importerte Eliteokser

### Viking Rød

Hvis du ønsker mer informasjon se:  
[www.vikinggenetics.dk/racer/vikingred](http://www.vikinggenetics.dk/racer/vikingred)

Nr	Navn	Far	Morfar	TMI	Mjølkeindeks	Utmjølkingshastighet	Bein	Klauvhelse	Jur	Lynne	Fruktbarhet	Kalving far til kalv	Jurhelse	Andre sjukdommer	Medlemspris
24084 ■ 38505	VR Fluet P	VR Fadil P 38277	VR Heureka 47914	42	124	102	122	104	139	101	92	98	106	121	431
24085 ■■ 48760	VR Fiesta P ♀	VR Facit P 24053	VR Heikki 48017	38	121	100	115	97	137	95	84	100	97	96	601
24086 ■ 38550	VR Ulslev P ♀	VR Ulian P 38355	VR Vario 48180	38	131	115	122	107	125	101	96	106	94	112	431/ 601
24088 ■ 38542	VR Holt ♀	VR Henry 99954	VR Vario 48180	39	132	112	106	107	129	108	85	99	105	98	431/ 601

- Kun spesialbestilling i [geno.no/nettbutikk](http://geno.no/nettbutikk)
- Tilgjengelig på sædruta med vanlig sæd.
- Kun kjønnsseparert sæd hunceller

TMI (Total Merit Index) og samtlige indekser er beregnet på samme måte som for norske okser. Oppgitt pris er i henhold til tilgjengelige sædtyper.



24084 VR Fluet P



24085 VR Fiesta P



24086 VR Ulslev P



24088 VR Holt

# Importerte bruksokser Holstein

Alle avlsverdier er danske tall

## HOLSTEIN

Hvis du ønsker mer informasjon se:  
[www.vikinggenetics.dk/racer/holstein](http://www.vikinggenetics.dk/racer/holstein)

Nr	Navn	Far	Morfar	NTM*	Mjølkeindeks	Kjøtt	Utmjølkingshastighet	Bein	Klauvhelse	Jur	Lynne	Fruktbarhet	Kalving far til kalv	Kalving far til ku	Mastitt	Andre sjukdommer	Holdbarhet	Medlemspris ordinær sæd	Medlemspris kjønnsseparert sæd
30287 DNK 259809 ■ ■	VH Friday ♀	3128769264 Federal	45057 VH Gant	18	103	111	119	110	104	105	116	123	95	103	102	113	107		570
30319 DNK 258121 ■ ■	VH Manfolk ♀	48985 VH Mozart	30059 D Jul	13	114	107	104	109	118	96	99	78	99	108	100	114	115		570
30334 SWE 45176 ■ ■	VH Stinger ♀	260791 VH Solado	122212334 Barkeeper	28	116	98	119	110	110	111	95	107	103	104	107	113	111		570
30340 DNK 262054 ■ ■	VH Ox Pred ♀	5455531977 Om Rf PP	30267 VH Don Red	17	108	96	80	106	112	107	110	104	100	101	106	118	121		570
30352 DNK 262759 ■ ■	VH SavorPP ♀	30315 VH SovranP	260203 VH Slatt P	30	120	115	108	100	105	100	101	113	104	108	97	107	112		570
30353 DEU 364434909 ■ ■	VH Rains ♀	3216569383 Ridercup	3145229924 Chilton	35	128	105	97	105	106	102	106	109	107	110	100	117	116		570
30354 DNK 262950 ■	VH KaratRC	261911 VH Klim	30259 VH Deco RC	43	135	111	113	103	106	100	104	107	100	111	104	118	112	431	
30357 DEU 363894948 ■ ■	VH Bayline ♀	261690 Beachboy	261171 Gigabite	22	119	116	106	111	98	112	112	99	101	109	99	108	111		570
30358 DNK 262634 ■ ■	VH Sismo PP ♀	30315 VH SovranP	33594 Builder P	18	116	95	108	98	116	115	92	102	95	109	96	104	106		570

Foto: Alex Arkink



30354 VH KaratRC



30357 VH Bayline



30358 VH Sismo PP

**Kjønnsseparert sæd bestilles i nettbutikken på geno.no. Enkelte okser er også tilgjengelig med kjønnsseparert sæd på ruta.**

♀ Kjønnsseparert sæd

■ Kun spesialbestilling i geno.no/nettbutikk

■ Tilgjengelig på sædruta.

■ Kun kjønnsseparert sæd

**Med forbehold om prisendringer på sæd og inseminasjon i katalogperioden.**

Import fra Viking Genetics foretas 4-8 ganger årlig.

Neste bestillingsfrist: 13. desember 2024.

Summen av forhåndsbestilte doser må være på minst 10 doser pr. okse.

Leveringstid fra 3 til 8 uker.

**Norsk Holstein:**

Facebook-side: Norsk Holstein.

Kontaktperson: Hanne Varhaug Helland,

telefon: 482 74 521,

e-post: [hanne.v.helland@gmail.com](mailto:hanne.v.helland@gmail.com)

Se også oversikt over holsteinokser fra Genus ABS på side 46.

# Importerte bruksokser Jersey

Alle avlsverdier er danske tall

## JERSEYOKSER

Hvis du ønsker mer informasjon se:  
[www.vikinggenetics.dk/racer/jersey](http://www.vikinggenetics.dk/racer/jersey)

Nr	Navn	Far	Morfar	NTM*	Mjølkeindeks	Utmjølknings- hastighet	Bein	Klauvhelse	Jur	Lynne	Fruktbarhet	Kalving far til kalv	Kalving far til ku	Mastitt	Andre sjukdommer	Holdbarhet	Medlemspris
27193 ♀ ■	VJ Jojo	VJ Jocko 304605	VJ Gislev 27110	14	106	114	101	105	112	108	103	109	108	103	119	111	598
27195 ♀ ■	VJ Jabra	VJ Jojo 27193	VJ Lago 27099	23	114	100	92	105	109	107	103	103	112	114	109	107	598
27200 ♀ ■ ■	VJ Danka	VJ Domino 27177	Elliotts Regency 304555	22	120	93	106	92	112	102	101	118	101	109	100	112	528
27202 ♀ ■ ■	VJ Juke	VJ Jake 304886	VJ Hodja 304578	21	114	104	99	111	112	107	103	98	103	111	104	107	528
27204 ♀ ■	VJ Swift P	VJ Jake 304886	VJ Nibali 27145	24	118	107	89	110	120	117	95	110	100	111	113	99	598
27205 ♀ ■	VJ Aarsvoll	VJ Luxplus 27182	VJ Perez 27108	24	125	110	108	109	89	103	105	107		102	108	105	528
27207 ♀ ■	VJ Dalin	VJ Dance 304989	VJ Luxi 27155	27	115	100	104	122	124	109	96	98	108	113	110	111	598
27208 ♀ ■	VJ Sedum	VJ Splash 27184	VJ Gutz 27144	23	111	104	115	103	127	109	103	101	98	113	113	111	598
27209 ♀ ■ ■	VJ Three P	VJ Splash 27184	VJ Haare FR.5241013153	15	114	95	99	92	114	98	100	98	95	107	99	102	528
27210 ♀ ■ ■	VJ Leo	VJ Lastrup 27199	VJ Luxi 27155	17	125	101	104	70	107	96	94	99	106	105	94	103	528
27211 ♀ ■	VJ Sultan	VJ Splash 27184	VJ Hamlet 27142	34	121	115	109	98	115	113	109	99	104	115	119	109	598
27212 ♀ ■	VJ Swan	VJ Splash 27184	VJ Luck 304413	28	124	105	103	93	104	97	101	99	102	113	107	111	598
27214 ♀ ■	VJ Domea P	VJ Dan P 27191	VJ Laster 27160	16	99	95	96	110	114	112	106	102	99	118	104	111	598

- Kun spesialbestilling i [geno.no/nettbutikk](http://geno.no/nettbutikk)
- Tilgjengelig på sædruta.

\* NTM er en nordisk indeks, der alle egenskapene er vektet etter beregnet økonomisk verdi. Alle tall er på grunnlag av Viking Genetics sin beregning av genomiske avlsverdier. Fullstendig deklarasjon av oksene kan du finne på [www.vikinggenetics.com](http://www.vikinggenetics.com).

Medlemskontingenten for Norsk Jersey er på 500 kr. Alle som bruker jersey-sæd blir automatisk medlemmer. Medlemskapet er frivillig.

Spesielle ønsker av kjønnsseparert sæd importeres fra Viking Genetics på grunnlag av forhåndsbestilte doser. Summen av forhåndsbestilte doser må være på minst 10 doser per okse.

Neste bestillingsfrist: 13. desember 2024.

Leveringstid fra 3 til 8 uker, men kan bli noe lenger pga. testing for Mycoplasma Bovis.

Prisen som er oppgitt i tabellen er per dose kjønnsseparert sæd. Tillegg ved nettbestilling på kr. 450 per bestilling.

### Norsk Jersey

Leder Sindre Årsvoll

Tlf. 905 98 783

e-post: [sindrearsvoll@gmail.com](mailto:sindrearsvoll@gmail.com)

[www.jersey.no](http://www.jersey.no)



27210 VJ Leo



27211 VJ Sultan



27212 VJ Swan

## Importerte bruksokser Brown Swiss

Alle avlsverdier er beregnet i opprinnelseslandet

### BROWN SWISS

Nr	Navn	Far	Morfar	Total Avlsverdi	Mjølkeindeks	Kjøtt	Utmjølkingshastighet	Bein	Jur	Krysshøge	Fruktbarhet	Kalving far til kalv	Kalving far til ku	Dødfødsler far til kalv	Cellletal	Medlemspris
34551	Perfekt	Perkins	Sinai Tw	111	113	112	106	105	113	116	94	93	98	98	99	431
34552	Vindox P*S	Ag Vindus P*S	Ag Vox	128	123	99	101	108	107	103	105	97	108	105	101	431

■ Tilgjengelig på sædruta.

## Importerte bruksokser Fleckvieh (melkesimmental)

Alle avlsverdier er beregnet i opprinnelseslandet

### FLECKVIEH (MELKESIMMENTAL)

Nr	Navn	Far	Morfar	Total Avlsverdi	Mjølkeindeks	Kjøtt	Utmjølkingshastighet	Bein	Jur	Krysshøge	Fruktbarhet	Kalving far til kalv	Kalving far til ku	Dødfødsler far til kalv	Cellletal	Medlemspris
73588	GS Sputnik	Spartacus	Varta	135	117	115	102	102	122	104	122	118	109	114	102	431
73589	GS Maximal	Martin	Reumut	119	110	108	99	100	105	104	104	110	97	98	111	431
73591	Senator	Sisyphus *Ta	Manigo	133	121	107	111	105	122	106	107	115	106	107	124	431
73592	IQ P*S	Irregut P*S	Haribo	120	113	112	109	97	119	112	94	107	102	98	105	431
73593	GS Hoeri	Hokuspokus	Ruksi	134	127	102	95	112	122	104	117	113	104	107	108	431
73600	Ensbach	Easy	Hermelin	127	122	118	106	93	109	100	105	102	107	103	108	431
73603	Halox	Hamlet Pp*	Haribo	133	117	109	109	111	111	103	97	118	109	112	116	431
73604	Heiss	Hashtag	Dell	148	123	123	120	113	123	99	111	107	110	109	109	431
73606	Venido Pp	Virginia	Mocca Pp*	131	122	113	103	106	110	100	111	114	114	112	100	431
73611	Eintracht	Epik	Midwest	146	134	112	129	95	115	94	112	104	98	113	113	431
73614	Highheel	Highness	Mercedes Pp*	144	133	113	110	104	102	103	110	122	105	121	106	431
73615	Wawel PP	Wannabe	Vollkommen	138	123	117	104	107	111	105	106	105	111	97	122	431
73616	GS Wundaherz	GS Wundawuzi	Hayabusa	140	123	125	121	111	112	97	108	110	100	108	101	431

For mer informasjon om Fleckvieh (melkesimmental) i Norge; kontakt Kristin Stølan på tlf.nr: 41 515 160, e-post: krstolan@hotmail.no eller Bengt Vestgøte, e-post: bengves@online.no.

■ Kjønnseparert sæd kun som spesialbestilling i [geno.no/nettbutikk](http://geno.no/nettbutikk)

■ Tilgjengelig på sædruta.

## Kjøttfe anbefalt brukt i krysning med NRF

### Få en mer effektiv og lønnsom kjøttproduksjon på melkebruket ved innkryssning av kjøttfe!

TYR tilbyr norsk og importert kjøttfesæd av rasene Aberdeen Angus, Charolais, Hereford, Limousin og Simmental. De ulike rasene anbefales til hvert sitt bruk. TYR tilbyr også importert sæd fra Belted Galloway, Blonde d'Aquitaine, Dexter, Highland Cattle, Tiroler Grauvieh og Wagyu.

Oksene som er presentert her er gode på produksjonsegenskaper, og vil bidra til økt økonomisk utbytte av slaktet. Dersom kalvene selges til liv vil du oppnå en høyere livdyrpris. Oksene som er plukket ut er lettkalvere med meget gode og sikre avlsverdier for fødselsforløp. De gir mindre kalver enn snittet for rasen, og lite kalvingsproblemer ved krysning i mjølkekubesetninger. Sæd kan fås ved å be inseminøren rekvirere denne fra sædruta. Husk å bestille i god tid før insemineringen skal gjennomføres.

TYR tilbyr:

- Norske Eliteokser, bruksokser og ungoxer
- Okser spesielt anbefalt på NRF-ku
- Spesialsemin; Kjønnseparerte hanndyr- og hunndyrceller samt SpermVital
- Import av alle raser

Du finner en oversikt over alle tilgjengelige okser i vår digitale oksekatalog på [www.tyr.no](http://www.tyr.no) eller i GENO nettbutikk. Avlsverdberegning kjøres hver 2. måned. Tallene som er presentert her er fra august 2024.

## Norsk og importert hanndyrsemin



73164 Rusk P av Nes



73162 Rino P av Hægeland



72317 Sofus PO av Gorseth



72326 Tour de Refling PO



74119 Hovin Sokrates



70237 Storm P av Solberg



70246 Tempo PP av Lenna



71126 VB WANDIL PP



75053 Pixan



75042 Nilakka

## Anbefalte kjøttfeokser til bruk i krysning med NRF

Oksene har sikre avlsverdier for fødselsforløp, noen av dem gir større kalver enn snittet for rasen og bør brukes på ku. Oksene som er anbefalt gir lite kalvingsproblemer i mjølkekubesetninger.



Foto: Jan Arve Kristiansen

### Aberdeen Angus

#### 74075 Laurens av Krogedal

Født: 22.01.2016  
 Hornanlegg: Homozygot kollet  
 Oppdretter: Torfinn Bakke  
 Pris: 360,-

- Gir litt høye fødselsvekter og bør brukes på ku.
- God på slakteegenskaper med høye slaktevekter og god slakteklasse.
- Gir døtre som kalver veldig lett med middels mjølkeevne.

#### Avstamning

<b>Far:</b> NOR 74029 Horgen Erie	<b>Mor:</b> NOR 31897 av Krogedal
<b>Farfar:</b> NOR 55754 Horgen Bror	<b>Farmor:</b> NOR 27377 Horgen Soria
<b>Morfar:</b> NOR 58361 Dole av Krogedal	<b>Mormor:</b> NOR 25207 av Krogedal

#### Resultat i krysning med NRF

	For oksen	Gjennomsnitt for rasen
Slaktevekt (kg)	328	316
Slakteklasse	6,1 O+	6,29 O+
Slaktetilvekst (gram/dag)	638	617
Ingen kalvingsvansker på NRF-ku (%)	94	97

#### Avlsverdier

Totalindeks: 102								
Fødselsindeks: 91			Produksjonsindeks: 108				Morindeks: 96	
Fødselsforløp	0	200	365	Slaktevekt	Klasse	Fett	Døtrenes kalvingsevne	Døtrenes evne til å avvenne tunge kalver
89 ***	106 ***	105 ***	104 ***	106 ***	107 ***	107 ***	122 ***	92 **



Foto: Jan Arve Kristiansen

### Charolais

#### 70187 Mozart av Dillerud

Født: 25.02.2017  
 Hornanlegg: Heterozygot kollet  
 Oppdretter: Knut Otto Espeseth  
 Pris: 360,-

- Gir middels fødselsvekter og lette fødselsforløp også på kviger av samme rase.
- Særdeles god på tilvekst, slaktevekt og slakteklasse. Avler også lite fett på slakteskrotten.
- Gir døtre som kalver lett og har mye mjølk til kalven.

#### Avstamning

<b>Far:</b> NOR 70101 Grieg av Dillerud	<b>Mor:</b> NOR 25245 Carlotte av Dillerud
<b>Farfar:</b> GBR MBM0010431 COCKERINGTON URCHIN	<b>Farmor:</b> NOR 23826 Amalie av Dillerud
<b>Morfar:</b> SWE 52470 ROSS AV GRØNEKULLA	<b>Mormor:</b> NOR 23826 Amalie av Dillerud

#### Resultat i krysning med NRF

	For oksen	Gjennomsnitt for rasen
Slaktevekt (kg)	359	343
Slakteklasse	7,5 R-	7,1 R-
Slaktetilvekst (gram/dag)	706	667
Ingen kalvingsvansker på NRF-ku (%)	92	92

#### Avlsverdier

Totalindeks: 123								
Fødselsindeks: 98			Produksjonsindeks: 117				Morindeks: 120	
Fødselsforløp	0	200	365	Slaktevekt	Klasse	Fett	Døtrenes kalvingsevne	Døtrenes evne til å avvenne tunge kalver
97 ***	102 ***	114 ***	113 ***	112 ***	116 ***	112 ***	103 ***	118 ***

## Anbefalte kjøttfeokser til bruk i krysning med NRF



Foto: Jan Arve Kristiansen

## Hereford

**71104 Max PP av Hånde**

Født: 28.12.2016  
 Hornanlegg: Homozygot kollet  
 Oppdretter: Idar Hånde  
 Pris: 360,-

- Gir middels fødselsvekter med lette fødselsforløp.
- Gir bra tilvekst og gode slaktevekter. Knappt middels slakteklasse med lite fett.
- Gir døtre som kalver meget lett, men har litt under middels med melk til kalven.

## Avstamning

Far:  
USA 43319576  
JC 743 FAST TIME 1SZ

Mor:  
NOR 37272  
Jing av Hånde

Farfar:  
USA 42797564  
CRR ABOUT TIME 743

Farmor:  
USA 42736886  
JC P606 VICTRESS 1S

Morfar:  
DNK 33389-01506  
VOKSLEV EIK

Mormor:  
NOR 37267  
Harmony av Hånde

## Avlsverdier

## Totalindeks: 100

Fødselsindeks: 103			Produksjonsindeks: 101				Morindeks: 95		
Fødselsforløp	0	200	365	Slaktevekt	Klasse	Fett	Døtrenes kalvingsevne	Døtrenes evne til å avvenne tunge kalver	
103 ***	101 ***	103 ***	105 ***	96 ***	97 ***	111 ***	112 ***	92 **	

## Resultat i krysning med NRF

	For oksen	Gjennomsnitt for rasen
Slaktevekt (kg)	316	300
Slakteklasse	6,1 O+	5,86 O+
Slaktetilvekst (gram/dag)	603	577
Ingen kalvingsvansker på NRF-ku	94	94



Foto: Jan Arve Kristiansen

## Simmental

**73130 Metallica P av Oterholm**

Født: 08.02.2017  
 Hornanlegg: Heterozygot kollet  
 Oppdretter: Tor Egil Oterholm  
 Pris: 360,-

- Gir lave fødselsvekter og lette kalvingsforløp. Kan fint brukes på kviger av samme rase
- Gir bra slaktevekter og meget god slakteklasse.
- Er meget god på moregenskaper, har døtre som kalver lett og gir mye mjølk til kalven.

## Avstamning

Far:  
NOR 73077  
Gulli av Stustad

Mor:  
NOR 48823  
Indiana av Oterholm

Farfar:  
DEU 1267126919  
POLDAU

Farmor:  
NOR 26529

Morfar:  
CAN 701002  
CHAMPS BRAVO

Mormor:  
NOR 30759

## Avlsverdier

## Totalindeks: 121

Fødselsindeks: 110			Produksjonsindeks: 104				Morindeks: 126		
Fødselsforløp	0	200	365	Slaktevekt	Klasse	Fett	Døtrenes kalvingsevne	Døtrenes evne til å avvenne tunge kalver	
112 ***	91 ***	104 ***	102 ***	102 ***	114 ***	98 ***	109 ***	121 ***	

## Resultat i krysning med NRF

	For oksen	Gjennomsnitt for rasen
Slaktevekt (kg)	372	335
Slakteklasse	7,4 R-	6,37 O+
Slaktetilvekst (gram/dag)	751	642
Ingen kalvingsvansker på NRF-ku (%)	91	91



## Anbefalte kjøttfeokser til bruk i krysning med NRF



Foto: Jan Arve Kristiansen

### Limousin

#### 72216 Lex Luthor PP av Søstuen

Født: 21.12.2015 Genstatus:  
 Hornanlegg: Homozygot kollet **O**  
 Oppdretter: Sæteråsen og Guttersrud  
 Pris: 335,-

- Gir bare kolla kalver, som har lav fødselsvekt og lett fødselsforløp. Kan fint brukes på kviger av samme rase.
- Meget god på produksjon, da han gir høye slaktevekter, god slakteklasse og lite fett.
- Egner seg best til sluttproduksjon både i renraseavl, på mjølkeraser, og på andre kjøttfaser.

#### Avstamning

Far:  
DEU 537864162  
CN-REX PP

Mor:  
NOR 36769  
Ega P av Søstuen

Farfar:  
DEU 536698595  
CN-ROY PS

Farmor:  
DEU 535309846  
CN-COLA P

Morfar:  
NOR 58036  
EGON AV SCHJØLL

Mormor:  
NOR 02390373/1073  
Søstuen

#### Resultat i krysning med NRF

	For oksen	Gjennomsnitt for rasen
Slaktevekt (kg)	357	335
Slakteklasse	7,7 R	7,32 R-
Slaktetilvekst (gram/dag)	698	643
Ingen kalvingsvanser på NRF-ku (%)	94	93

#### Avlsverdier

Totalindeks: 113									
Fødselsindeks: 114			Produksjonsindeks: 112				Morindeks: 93		
Fødselsforløp	0	200	365	Slaktevekt	Klasse	Fett	Døtrenes kalvingsevne	Døtrenes evne til å avvenne tunge kalver	
118 ***	81 ***	103 ***	102 ***	111 ***	112 ***	120 ***	91 ***	98 ***	

## Ungokser fra TYR

Ungokser er et rimeligere alternativ til avkomsgranskede okser. Her beregnes avlsverdier basert på prestasjonene til nære slekninger og ikke til oksen selv. Avlsverdiene er dermed ikke like sikre som som avlsverdiene på kjøttfeokser anbefalt på NRF. Enkelte okser vil mangle avlsverdier for noen av egenskapene grunnet at disse ikke er sikre nok for publisering.

Foto: Jan Arve Kristiansen

### Angus

#### 74116 Li's Super Nugget

Født: 06.01.2022  
 Hornanlegg: Homozygot kollet  
 Oppdretter: Steinar Schanke  
 Pris: 295,-

Far: AUS NMMN266 MILLAH MURRAH  
 Morfar: NOR 62942 Li's Solid Gold



**Om oksen:** Testvinner med særdeles høy tilvekst, stort grovforopptak og meget flott eksteriør. Sjeldent god muskelfylde, meget djup, og med trygge bein og klauver. Forventes å gi greie fødselsforløp, meget høy produksjon og bra moregenskper. Egen IMF på 3,88%

#### Totalindeks:

Fødselsindeks: 100			Produksjonsindeks: 109			
Kvige	0	200	365	Slaktevekt	Klasse	Fett
100 **	99 *	110 *	110 *	107 *		

### Angus

#### 74118 Sveinung av Furnes

Født: 16.02.2022  
 Hornanlegg: Homozygot kollet  
 Oppdretter: Øystein Furnes  
 Pris: 295,-

Far: NOR 74068 Kid av Vølstad  
 Morfar: NOR 74038 Grom av Grani



**Om oksen:** Okse med høy tilvekst, god forutnyttelse og bra eksteriør i testen. Harmonisk og muskelfylt type med gode bein og klauver. Forventes å gi lette fødselsforløp, god tilvekst og bra moregenskaper. Egen IMF på 3,85%

#### Totalindeks: 108

Fødselsindeks: 101			Produksjonsindeks: 108			
Kvige	0	200	365	Slaktevekt	Klasse	Fett
101 **	97 **	108 *	110 *	107 *	92	92

## Ungokser fra TYR

Angus

## 74119 Hovin Sokrates

Født: 18.01.2022  
Hornanlegg: Homozygot kollet  
Oppdretter: Espen Krogstad  
Pris: 295,-

Far: NOR 74068 Kid av Vølstad  
Morfar: NOR 58998 Hovin Håvard



**Om oxsen:** Okse med bra tilvekst, god fôrutnyttelse og meget godt resultat for muskeldybde og intramuskulært fett. Pent sammensatt okse med meget gode bein og klauver. Forventes å gi lette fødselsforløp, meget god produksjon med mye marmorering i kjøttet. IMF på 4,34%

Totalindeks: 113

Fødselsindeks: 100			Produksjonsindeks: 111			
Kvige	0	200	365	Slaktevekt	Klasse	Fett
100 **	100 *	109 *	109 *	111 *	97	91

Angus

## 74120 Starman av Furnes

Født: 21.01.2022  
Hornanlegg: Homozygot kollet  
Oppdretter: Øystein Furnes  
Pris: 295,-

Far: AUS NMMN266 MILLAH MURRAH  
Morfar: NOR 58891 Horgen



**Om oxsen:** Okse med god tilvekst, bra grovfôropptak, og gode mål for intramuskulært fett. Greit stor og pent sammensatt okse med fin muskelfylde og bra bein og klauver. Forventes å gi lette kalvinger, bra produksjon og gode moregenskaper. IMF på 3,98%

Totalindeks:

Fødselsindeks: 101			Produksjonsindeks: 105			
Kvige	0	200	365	Slaktevekt	Klasse	Fett
101 **	100 *	104 *	105 *	103 *		

Charolais

## 70235 Salvador av Dalsfjord

Født: 21.01.2022  
Hornanlegg: Hornet  
Oppdretter: Sara og Albert Asbjørnsen  
Pris: 295,-

Far: NOR 70160 Kelvin av Finsrud  
Morfar: NOR 63636 Liam to av Dalsfjord



**Om oxsen:** Testvinner med meget høy tilvekst, stort grovfôropptak, god fôrutnyttelse og et flott eksteriør. Stor og lang okse som er meget muskelfyllt og har gode bein og klauver. Forventes å gi kalver noe tyngre enn gjennomsnittet, stor produksjon, og gode kalvingsegenskaper dotre.

Totalindeks: 112

Fødselsindeks: 97			Produksjonsindeks: 114			
Kvige	0	200	365	Slaktevekt	Klasse	Fett
96 **	109 *	113 *	112 *	111 *	103	103

Charolais

## 70236 Sherrif P av Lenna

Født: 29.01.2022  
Hornanlegg: Heterozygot kollet  
Oppdretter: Anne og Harald Graarud  
Pris: 295,-

Far: FRA 7122406407 MAGE PP SE  
Morfar: FRA 5810006623 ARTOIS



**Om oxsen:** Okse med meget god fôrutnyttelse, bra tilvekst og et herlig eksteriør fra testen. Harmonisk og herlig muskelfyllt med topp karakter for eksteriør. Forventes å gi greie kalvinger, stor produksjon og middels moregenskaper.

Totalindeks:

Fødselsindeks:			Produksjonsindeks: 107			
Kvige	0	200	365	Slaktevekt	Klasse	Fett
	94 *	104 *	105 *	104 *	107	109

Charolais

## 70237 Storm P av Solberg

Født: 25.01.2022  
Hornanlegg: Heterozygot kollet  
Oppdretter: Harald Holta og Liv H. Solberg  
Pris: 295,-

Far: NOR 70160 Kelvin av Finsrud  
Morfar: NOR 70164 Komatsu av Lenna



**Om oxsen:** Okse med høy tilvekst og god fôrutnyttelse i testen på Staur. Stor og lang okse med middels muskelfylde og et ekstremt godt lynne. Forventes å gi greie kalvinger, bra produksjon og gode moregenskaper.

Totalindeks: 104

Fødselsindeks: 104			Produksjonsindeks: 101			
Kvige	0	200	365	Slaktevekt	Klasse	Fett
104 **	95 *	99 *	102 *	99 *	106	107

Charolais

## 70238 Smashing av Dalsfjord

Født: 25.02.2022  
Hornanlegg: Hornet  
Oppdretter: Sara og Albert Asbjørnsen  
Pris: 295,-

Far: FRA 7121778463 DUMAS  
Morfar: NOR 60829 Josef av Dillerud



**Om oxsen:** Okse med høy tilvekst, god fôrutnyttelse og stor ryggmuskeldybde i testen. Bra muskelfyllt type som er middels stor med bra bein og klauver. Forventes å gi middels kalvingsforløp, bra produksjon og meget gode moregenskaper.

Totalindeks: 110

Fødselsindeks: 93			Produksjonsindeks: 110			
Kvige	0	200	365	Slaktevekt	Klasse	Fett
92 **	105 *	111 *	110 *	105 *	107 *	105

Charolais

## 70239 Samba P av Langmo

Født: 05.01.2022  
Hornanlegg: Heterozygot kollet  
Oppdretter: May-Britt Langmo  
Pris: 295,-

Far: NOR 70136 JGC Indiana 3806  
Morfar: FRA 8901666877 MISTER PP



**Om oxsen:** Okse med bra tilvekst, stor ryggmuskeldybde og topp eksteriør fra testen. Lang og pent sammensatt okse med gode muskelproporsjoner og trygge bein og klauver. Forventes å gi greie kalvinger, stor produksjon og dote som kalver lett.

Totalindeks: 107

Fødselsindeks: 101			Produksjonsindeks: 107			
Kvige	0	200	365	Slaktevekt	Klasse	Fett
102 **	88 *	101	104	105	109	105

Hereford

## 71142 Skyline PP av Rindal

Født: 28.01.2022  
Hornanlegg: Homozygot kollet  
Oppdretter: Thomas og Anne Rindal  
Pris: 295,-

Far: AUS HRPP277 MAWARRA SHOWTIM  
Morfar: NOR 71087 Kaizer av Rindal




**Om oxsen:** Testvinner med god tilvekst, bra fôropptak, og en enorm ryggmuskeldybde. Stor og lang okse som er godt muskelfyllt i alle deler med bra bein og klauver. Forventes å gi fødselsvekter noe tyngre enn gjennomsnittet, meget god produksjon og gode moregenskaper.

Totalindeks:

Fødselsindeks: 98			Produksjonsindeks: 114			
Kvige	0	200	365	Slaktevekt	Klasse	Fett
97 **	109 *	118 *	118 *	109 *		


## Ungokser fra TYR

Hereford

**71143 Samson PP av Rygnestad** 

Født: 07.01.2022  
Hornanlegg: Homozygot kollet  
Oppdretter: Rygnestad Gard  
Pris: 295,-

Far: CAN C02960657 GH 8052 MVP 67Y  
Morfar: NOR 61454 Kobra ET av Aaland



**Om oxsen:** Okse med meget høy tilvekst, stort grovfôrøpptak og bra eksteriør i testen. Stor og lang okse som er harmonisk sammensatt med god muskelfylde og gode bein og klauver. Forventes å gi fødselsvekter litt tyngre enn gjennomsnittet og stor produksjon.


Totalindeks:						
Fødselsindeks:			Produksjonsindeks: 109			
Kvige	0	200	365	Slaktevekt	Klasse	Fett
	105	108				

Limousin O

**72315 Shelby PP av Øiestad**

Født: 18.03.2022  
Hornanlegg: Homozygot kollet  
Oppdretter: Elin & Halvor A. Øiestad  
Pris: 295,-

Far: DEU 0538296968 INDIGO PP  
Morfar: CHE 120112250390 HARIBO



**Om oxsen:** Okse med høy tilvekst, god fôrutnyttelse og et flott eksteriør fra testen. Harmonisk og pent sammensatt okse med god muskelfylde i alle deler samt gode bein og klauver. Gir bare kolla avkom. Forventes å gi lette kalvinger, grei produksjon og middels moregenskaper.


Totalindeks:						
Fødselsindeks: 111			Produksjonsindeks: 102			
Kvige	0	200	365	Slaktevekt	Klasse	Fett
	113 **	91 *	101 *	105	99 *	

Simmental

**73170 Sarkof P av Hakedal**

Født: 18.02.2022  
Hornanlegg: Heterozygot kollet  
Oppdretter: Hakedals Verk v/Øyvind Wold  
Pris: 295,-


Far: NOR 73102 Jagermeister P av Hovde  
Morfar: NOR 61626 Jon av Gjermestad



**Om oxsen:** Testvinner med høy tilvekst, god fôrutnyttelse og godt eksteriør. Pent sammensatt okse med god kjøttfylde i alle deler og trygge bein og klauver. Forventes å gi greie kalvinger, høy produksjon og bra moregenskaper.


Totalindeks: 108						
Fødselsindeks: 107			Produksjonsindeks: 102			
Kvige	0	200	365	Slaktevekt	Klasse	Fett
	108 **	96 *	102 *	102 *	101 *	102

Simmental

**73173 Samson P av Øvre Mossing** 

Født: 17.02.2022  
Hornanlegg: Heterozygot kollet  
Oppdretter: Arne Olav Husby  
Pris: 295,-

Far: DEU 1405092790 AMADEUS PP  
Morfar: NOR 73077 Gulli av Stustad



**Om oxsen:** Okse med meget god fôrutnyttelse, stor ryggmuskelsybde og bra eksteriør fra testen. Noe lavstilt og meget muskelfyllt type med bra bein og klauver. Forventes å gi middels fødselsforløp, god produksjon, og meget gode moregenskaper.


Totalindeks:						
Fødselsindeks: 94			Produksjonsindeks: 107			
Kvige	0	200	365	Slaktevekt	Klasse	Fett
	93 **	104 *	110	106	105	

Limousin F

**72314 Sioux av Bergerud**

Født: 11.02.2022  
Hornanlegg: Hornet  
Oppdretter: Kristine & Ole-Kristian Bergerud  
Pris: 295,-

Far: FRA 1933482945 FUSCHIA  
Morfar: FRA 1935141686 GRENACHE



**Om oxsen:** Testvinner med høy tilvekst, god fôrutnyttelse og stor ryggmuskeldybde. Litt liten, meget muskelfyllt type med trygge bein og klauver. Forventes å gi middels kalvingsforløp, god slaktetilvekst og god slakteklasse, og i tillegg middels moregenskaper.

Totalindeks:						
Fødselsindeks: 98			Produksjonsindeks: 110			
Kvige	0	200	365	Slaktevekt	Klasse	Fett
	97 **	101 *	102 *	104	109 *	

Limousin O

**72316 Greftegreff Sigbjørn PP**

Født: 21.02.2022  
Hornanlegg: Homozygot kollet  
Oppdretter: Thorstein Hensrud  
Pris: 295,-


Far: NOR 72150 Intègre av Hvam  
Morfar: NOR 72200 Krutt P av Holann



**Om oxsen:** Okse med høy tilvekst, stort grovfôrøpptak og god ryggmuskeldybde fra testen. Godt muskelfyllt og bra stor type med meget gode bein og klauver. Gir bare kolla avkom. Forventes å gi greie fødselsforløp, god produksjon og middels moregenskaper.


Totalindeks: 107						
Fødselsindeks: 101			Produksjonsindeks: 110			
Kvige	0	200	365	Slaktevekt	Klasse	Fett
	101 **	98 *	103 *	104 *	110 *	107

Simmental

**73172 St.Hallvard P av Morken** 

Født: 01.02.2022  
Hornanlegg: Heterozygot kollet  
Oppdretter: Anders Morken  
Pris: 295,-

Far: DEU 0893623366 BW ROMANOW PP  
Morfar: NOR 60430 Avlunds Ilex P



**Om oxsen:** Okse med høy tilvekst, god fôrutnyttelse og flott eksteriør fra testen. Bra stor og harmonisk type, meget god muskelfylde og bra bein og klauver. Forventes å gi middels kalvingsforløp, stor produksjon med gode slakteklasser og bra moregenskaper.

Totalindeks:						
Fødselsindeks: 105			Produksjonsindeks: 110			
Kvige	0	200	365	Slaktevekt	Klasse	Fett
	106 **	103 *	108 *	114 *	107 *	

## DIGITAL OKSEKATALOG

TYRs digitale oksekatalog lar deg enkelt velge kjøttfeokser etter ulike kriterier slik som "anbefalt på NRF ku eller kvige", "produksjon" eller "slakteutbytte".

Du finner den på [tyr.no](http://tyr.no)

## Gamle storferaser

I samarbeid mellom **Geno, Genressursutvalget for husdyr** og **raselagene** velges det hvert år ut noen seminokser av de gamle storferasene til bruk for inseminering.

De viktigste kriteriene for utvalg av seminokser er oksemoras avdrått, oksemors eksteriør og jurform, oksens slektskap med resten av populasjonen samt oksens eget eksteriør.

Foto: June Witzøe/Geno fototeam



46051 Stinus

### Vestlandsk fjordfe

**46047 Kveik**, hvit, hornet  
 Født: 16.11.2020 hos Jan Erik Kjær Rusten, 2676 Heidal  
 Far: 6475 Vevla  
 Farfar: 6458 2 Grøthol  
 Mor: 194 Drople  
 Morfar: 46023 Mons  
 Mormor: 1 Evalill  
**Dosepris** 527,-  
 Raseprosent=100

### Vestlandsk fjordfe

**46051 Stinus**, grå, kollet  
 Født: 22.10.2022 hos Sven Arne Rødal, 6440 Elnesvågen  
 Far: 46037 Buren  
 Farfar: 46954 Eivind  
 Mor: 312 Fina  
 Morfar: 46023 Mons  
 Mormor: 290 Farmor  
**Dosepris** 527,-  
 Raseprosent=100

Foto: June Witzøe/Geno fototeam



45041 Valentino

### Vestlandsk fjordfe

**46052 Kaupang**, grå, hornet  
 Født: 23.01.2023 hos Øvre Bakken Gard V/Ingvild Oldre Heggom, 2973 Ryfoss  
 Far: 49687 Ola  
 Farfar: 49587  
 Mor: 73 Hibiscus  
 Morfar: 49569 Bamse  
 Mormor: 344 Sokka  
**Dosepris** 527,-  
 Raseprosent=100

### Vestlandsk raudkolle

**45041 Valentino**, brun, kollet  
 Født: 12.12.2022 hos Ole Tjugum, 6899 Balestrand  
 Far: 45034 Mio  
 Farfar: 42002 Fjellgut  
 Mor: 258 Valentin  
 Morfar: 45029 Tore  
 Mormor: 160  
**Dosepris** 527,-  
 Raseprosent=99

### Dølafe

**47001 Kviteson**, rød, hornet  
 Født: 01.03.2002 hos Terje Gunstad, 2634 Fåvang  
 Far: 47510 Okse E. Krone  
 Farfar: 6718 Jønsberg  
 Mor: 135 Kvite  
 Morfar: 6717 Godmann  
 Mormor: 81 Go-Go  
**Dosepris** 527,-  
 Raseprosent=97

### Dølafe

**47010 Bjarne**, brandet, kollet  
 Født: 12.08.2008 hos Hedmark Fylkeskommune Videreg. Oppl., 2306 Hamar  
 Far: 47004 Asterix  
 Farfar: 6720 Kronion  
 Mor: 215 Bostadlinn  
 Morfar: 6717 Godmann  
 Mormor: 19 Hjertelin  
**Dosepris** 527,-  
 Raseprosent=98

Foto: June Witzøe/Geno fototeam



42038 Eygard

### Vestlandsk raudkolle

**45038 Suldølen**, rød, kollet  
 Født: 25.10.2020 hos Lars Erik Bakka  
 Far: 45645  
 Farfar: 45006 Gunnpan  
 Mor: 423 Luna  
 Morfar: 45002 Fjellgut  
 Mormor: 394 Lita  
**Dosepris** 527,-  
 Raseprosent=98

### Dølafe

**47036 Markseter**, brunsidet, hornet  
 Født: 13.02.2022 hos Arne M. Bekkevoll, 6996 Vadheim  
 Far: 47024 Julius  
 Farfar: 47019 Brand  
 Mor: 232 Brandstjerne  
 Morfar: 47016 Fjelltyr Av Rustom  
 Mormor: 239 Linnros  
**Dosepris** 527,-  
 Raseprosent=98

Foto: Jan Arve Kristiansen/Geno fototeam



40052 Bernås

### Vestlandsk raudkolle

**45039 Haugar**, brand/side, kollet  
 Født: 01.07.2022 hos Haugland Gård og Hage, 4462 Hovsherad  
 Far: 6478 Valsø  
 Farfar: 6452 Fripan  
 Mor: 48  
 Morfar: 45626 Glimt  
 Mormor: 436 Runa  
**Dosepris** 527,-  
 Raseprosent=99

### Østlandsk rødkolle

**44013 Power**, rød, kollet  
 Født: 26.03.2011 hos Bent Dangstorp, 1735 Varteig  
 Far: 44007 Svenskeruud  
 Farfar: 44003 Stensjø  
 Mor: 1 Stjerna  
 Morfar: 6773 Brynjar  
 Mormor: 5 Stasin  
**Dosepris** 527,-  
 Raseprosent=96

**Østlandsk rødkolle**

**44033 Pomba**, raudsidet, kollet  
 Født: 10.10.2022 hos Kristian Skretteberg,  
 3370 Vikersund  
 Far: 44027 Kvikk Av Ruud  
 Farfar: 44579  
 Mor: 1607 Leonora Av Skretteberg  
 Morfar: 6753 3 Bjørnstad  
 Mormor: 72 Marte  
**Dosepris** 527,-  
 Raseprosent=99

**Telemarksfe**

**42037 Føresdølen**, brunsidet, hornet  
 Født: 27.04.2022 hos Aslak Snarteland,  
 3870 Fyresdal  
 Far: 42699 Dracula  
 Farfar: 42017 Dølahushaugen  
 Mor: 852 Busæl  
 Morfar: 42613 Tigergut  
 Mormor: 601 Sommergo  
**Dosepris** 527,-  
 Kjønnseparerte hunceller er tilgjengelig  
 for kjøp i nettbutikken.  
 Raseprosent=95

**Sidet Trønderfe og Nordlandsfe**

**40073 Pollux**, svartsidet, kollet  
 Født: 06.09.2021 hos Elisabeth og Amund  
 Wormstrand, 2219 Brandval  
 Far: 9012 Josu  
 Farfar: 8991 Kal Bogevoll  
 Mor: 322 Loppa  
 Morfar: 9006 Nero  
 Mormor: 255 Livlig  
**Dosepris** 356,-  
 Innavl: 9112, 40033  
 Mors avdrått: 3 år: 4783 - 4,3 - 3,3

**Østlandsk rødkolle**

**44034 Maskot Jr Av Skretteberg**, raudsidet, kollet  
 Født: 12.09.2021 hos Lars Egil Bakka,  
 3370 Vikersund  
 Far: 44029 Maskot  
 Farfar: 44588 Gullik  
 Mor: 1811 Olga Av Skretteberg  
 Morfar: 44022 Festus  
 Mormor: 1608 Lotte Av  
**Dosepris** 527,-  
 Raseprosent=100

**Telemarksfe**

**42038 Eygard**, brunsidet, hornet  
 Født: 08.02.2023 hos Jorunn Robøle,  
 2967 Lomen  
 Far: 1009 Truls  
 Farfar: 42685 Truls  
 Mor: 54 Litago  
 Morfar: 7189 Frimann  
 Mormor: 31 Dagros  
**Dosepris** 527,-  
 Raseprosent=100

**Sidet Trønderfe og Nordlandsfe**

**40074 Hovar**, svartsidet, kollet  
 Født: 21.01.2022 hos Marit Hoff, 7856 Jøa  
 Far: 40063 Flekken  
 Farfar: 9157 Rippo  
 Mor: 768 Gorosa  
 Morfar: 9158 Flå  
 Mormor: 672 Gardslykke  
**Dosepris** 356,-  
 Innavl: 9157, 9158, 40063  
 Mors avdrått: 3,4 år: 5783 - 4,1 - 3,2

**Telemarksfe**

**42032 Trearen**, raudsidet, hornet  
 Født: 01.02.2021 hos Lars Egil Bakka,  
 4237 Suldalsosen  
 Far: 42023 Lillemann  
 Farfar: 42600 Oddemann  
 Mor: 401 Livros  
 Morfar: 42582 Gullmann  
 Mormor: 383 Fermelin  
**Dosepris** 527,-  
 Raseprosent=94

**Sidet Trønderfe og Nordlandsfe**

**40045 Marius**, svartsidet, kollet  
 Født: 10.10.2011 hos Helen Davey,  
 2436 Våler i Soler  
 Far: 40032 Dolfus  
 Farfar: 9150 Tor  
 Mor: 1001 Svarte Mari  
 Morfar: 9007 Lano  
**Dosepris** 356,-  
 Innavl: 9150, 40032  
 Mors avdrått: 12,4 år: 3812 - 4,3 - 3,2

**FOR MER INFORMASJON OM  
SIDET TRØNDERFE OG  
NORLANDSFE/STN:**

Avlslaget for STN ved **Atle Meås**

Tlf. 909 81 655

e-post: post@stn-avl.no

Internett: www.stn-avl.no

**TELEMARKSOKSER:**

Landslaget for Telemarksfe

Jan Erik Kjær Rusten

Tlf.: 917 48 837

e-post: jekjaer@online.no

**Telemarksfe**

**42034 Senumstadguten**, raudsidet, hornet  
 Født: 23.03.2021 hos Torfinn Knutsen,  
 4760 Birkeland  
 Far: 42694 Basse  
 Farfar: 7186 Tømte  
 Mor: 245 Lauvros  
 Morfar: 42560  
 Mormor: 182 Lissa  
**Dosepris** 527,-  
 Raseprosent=100

**Sidet Trønderfe og Nordlandsfe**

**40052 Bernås**, svartsidet, kollet  
 Født: 10.01.2015 hos Tore Kiil, 3656 Atrå  
 Far: 40038 Storegut  
 Farfar: 9009 Sevot  
 Mor: 246 Gullros  
 Morfar: 9163 Tørres  
 Mormor: 1003 Veslemøy  
**Dosepris** 356,-  
 Innavl: 9163, 40038  
 Mors avdrått: 6,3 år: 4834 - 4,5 - 3,3

**Telemarksfe**

**42035 Kristian**, raudsidet, hornet  
 Født: 19.09.2021 hos Ragnhild Boro Svaland,  
 4760 Birkeland  
 Far: 42686 Kompis  
 Farfar: 7161 Særs  
 Mor: 1011 Godlin  
 Morfar: 42599  
 Mormor: 226 Lykkros  
**Dosepris** 527,-  
 Raseprosent=100

**Sidet Trønderfe og Nordlandsfe**

**40056 Jøstut**, svartsidet, kollet  
 Født: 03.06.2016 hos Marit Hoff, 7856 Jøa  
 Far: 40044 Pjalt  
 Farfar: 9010 Øst-Tor  
 Mor: 524 Miss  
 Morfar: 40026 Syver Mogjerdet  
 Mormor: 416 Snøkvit  
**Dosepris** 356,-  
 Innavl: 40026, 40044, 40067  
 Mors avdrått: 7,7 år: 5744 - 4,1 - 3,3

# Holsteinokser fra Genus ABS

I dialog med representanter fra Norsk Holstein har Geno importert Holsteinokser fra Genus ABS. Mer informasjon om oksene finner du på: [absbullsearch.absglobal.com](http://absbullsearch.absglobal.com)

Ved spørsmål eller ønsker rundt Holsteinokser kontakt Inger Husveg Lassen (911 81 222) eller Harald Kleiva (952 89 375) i Geno.

**Holsteinokser importert fra Viking Genetics er presentert i tabellen på side 35.**

## Nye okser tilgjengelig på sædruta og i nettbutikk:

Foto: Beth Herges



### 30355 Bomaz Raglan-Red-ET

- Utenlandsk stamboknummer: 29HO0926
- Genomisk okse, rød Holstein.
- God på melk, holdbarhet og jurhelse.
- God speneplassering for robot og god på kalving.

←←←Oldemor til 30355 Bomaz Raglan-Red-ET

Foto: Jane Steel



### 30356 OEH Frankfurt

- Utenlandsk stamboknummer: 29HO20374
- Genomisk okse. God på melk og hastighet.
- Gir litt mindre dyr med godt jurfeste, passer godt til kviger.
- God speneplassering, helse, holdbarhet, lette kalvinger

←←←Bilde av 30356 OEH Frankfurt

Foto: Jane Steel



### 33820 3Star OH Sharp Red

- Utenlandsk stamboknummer: 29HO20292
- Rød Holstein.
- God på innhold i melk.
- Litt baktungt jur, med god speneplassering til robot.

←←←Bilde av 33820 3Star OH Sharp Red

## Fortsatt tilgjengelige okser på sædruta og i nettbutikk:

### 30349 Hexagon-ET



Genomisk okse med outcross avstamning. Høy på kg fett og protein. Bra fruktbarhet, gir middels store kyr med en god melketype

←←←Bilde av 94HO20822 Denovo 18732 HEXAGON-ET

Foto: Beth Herges

### 33726 Orthild



Avkomstgransket okse. Spesielt gode verdier for kropp og bein.

←←←Mor til 33726 Orthild, tre år gammel

Foto: Luca Nolli

### 30328 Mecca-P

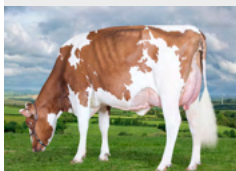


Kollet okse, døtre med bra produksjon, god helsestatus.

←←←Mor til 30338 Mecca P, tre år gammel

Foto: Jane Steel

### 30336 Rubels Red

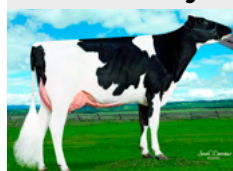


Rød avkomstgransket holstein, gode verdier for mange egenskaper

←←←To år gammel datter av 30336 Rubels Red

Foto: Lucinda Morgan

### 30351 Midway-PP-ET

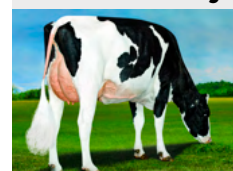


Kollet genomisk okse, bra tørrstoff, sterk på holdbarhet, fruktbarhet og kalving.

←←←Mormor til 30351 Midway-PP

Foto: Sarah Damrow

### 30337 Getaway



Døtrene produserer mye mjølk og høyt innhold av fett og protein. God helseprofil, bra jurfester, litt korte spener.

←←←Mormor til 30337 Getaway

Foto: Beth Herges

**Hør med sædruta for tilgjengelighet av importerte Holsteinokser fra både Genus ABS og Viking Genetics. Vi har også kjøttfe hanceller tilgjengelig på ruta.**

## Kjøp og leveringsbetingelser

### Leveringsbetingelser for sæd

Dersom det oppdages at det er brukt sæd av feil rase, kan det foretas abort så snart som mulig. Geno dekker kostnadene med aborten og ny inseminasjon. I tillegg dekkes kostnader med forsinket drektighet med kr 500.

Dersom feilen ikke oppdages før kalven er født, utbetaler Geno kr 1500 som en billighetserstatning for feilen. For øvrig fraskriver Geno seg alt erstatningsansvar ved bruk av feil okse innen samme rase.

For mer informasjon om leveringsbetingelser:

[www.geno.no/produkter-og-tjenester/leveringsbetingelser/](http://www.geno.no/produkter-og-tjenester/leveringsbetingelser/)

### Spesialbestilling av sæd

Spesialbestillinger av oksesæd legges inn i nettbutikken på geno.no. Bestillingen må være gjort innen 7 uker før forventet inseminasjon. Frakt kr 450. NB! Dette gjelder per bestilling selv om ordrene kommer på samme faktura.

Geno garanterer oppbevaring av spesialbestilt sæd i 18 måneder fra utsendelse.

### Sædruter

Du kan finne ut når din inseminør får ny sæd

[www.geno.no/produkter-og-tjenester/sadruta/](http://www.geno.no/produkter-og-tjenester/sadruta/) eller ved å logge deg inn på Min side.

### Innkjøp av oksekalver og kvigekalver

Pris for oksekalv er kr. 15 000.

Pris for kvigekalv er kr. 15 000.

### Tilrettelegging for inseminasjon

Ved inseminasjon skal røkter/eier være tilstede, om ikke annet er avtalt på forhånd. Storfe skal alltid være oppbundet eller fiksert ved inseminasjon. Dersom inseminasjon må utføres uten at eier/røkter er til stede, må tekniker/veterinær ha blitt gitt nødvendige opplysninger og identifikasjon av dyret på forhånd.

Inseminering kan utføres mot et gebyr dersom dyret ikke er adskilt fra andre dyr, eller alle dyrene kan fikseres samtidig. Gebyret er i samsvar med gjeldende leveringsbetingelser for medgått ekstra tid. Gebyret på kr. 350,- skal avtales.

### Medlemskontingent og Buskap

Medlemskontingent kr 1550,- +mva. inkluderer ett abonnement av Buskap. Medlemmer av samdrift kan bestille ekstra Buskap-abonnement til kr 425.





Nettbutikk

Forbehold om prisendringer på sæd og inseminasjon i katalogperioden.

Se oppdaterte priser på [www.geno.no/priser](http://www.geno.no/priser)

## Priser per 1. mars 2024

### Sæd

For årets okser har vi følgende prisgrupper:

1. NRF-eliteokser.....	kr. 345,- pr
·Tillegg for REDX -kjønnsseparert NRF-sæd.....	kr. 225,- pr
·Tillegg for SpermVital.....	kr. 120,- pr
4. Kjøttfe ungokser.....	kr. 295,- pr
5. Kjøttfe eliteokser.....	kr. 360,- pr
6. Kjøttfe salgsokser.....	kr. 335,- pr
7. BEEFY (kjøttfe hannceller).....	kr. 545,- pr
8. Telemarksfe.....	kr. 527,- pr
9. Sidet Trønder- og Nordlandsfe (STN).....	kr. 356,- pr
10. Andre gamle raser.....	kr. 527,- pr
11. Spesialbestillinger i nettbutikken har egne priser	

For ikke- medlemmer er sædprisen 50 kr høyere enn oppførte priser i oksekatalogen. For kjøttfe, Jersey, Telemarksfe samt Sidet Trønder- og Nordlandsfe er det ikke medlemspris.

Se omtale for hver enkelt okse for priser på importsæd.

Få full oversikt over okser og tilgjengelighet på:  
[www.geno.no/nettbutikk/](http://www.geno.no/nettbutikk/)

### Inseminasjon

Utført av semintekniker.....	kr.400,-
Utført av veterinær.....	kr.450,-
Rabatt for sammenfallende inseminasjoner.....	kr. 100,-
Bomtur inseminering – semintekniker.....	kr.400,-
Bomtur inseminering – veterinær.....	kr.450,-
Ikke tilrettelagt for inseminasjon i fjøs, per dyr.....	kr. 350,-
Drektighetskontroll utført av seminteknikere.....	kr. 60,-
Drektighetskontroll utført av veterinærer.....	kr. 120,-
Tillegg for lørdager, per besøk (inkl. 24.12. og 31.12.).....	kr. 100,-
Tillegg for søn- og helligdager, per besøk.....	kr. 180,-
Tillegg for 1. juledag, 1. nyttårsdag, 1. påskedag og 17. mai, per inseminasjonsbesøk seminteknikere.....	kr. 310,-
Veterinærer kan fakturere et annet beløp for drektighetskontroll.	

Ved inseminasjonsoppdrag hos eierinseminører kan veterinær tilleggsfakturere utover ordinær honorering fra Geno på helg og helligdag.



**geno**

Geno SA - Storhamargata 44, 2317 Hamar  
Tlf 95 02 06 00 post@geno.no - [www.geno.no](http://www.geno.no)