

Avler for bedre liv

geno



Mars 2025 - Juni 2025

OKSEKATALOG

1-2025

ELITEOKSER MARS - JUNI 2025



12381 NR Melleby



12385 NR Timpelen



12386 NR Rensvold-P



12389 NR Jamtheimen-PP



12391 NR Laupen-PP



12404 NR Nidelven-P-ET



12406 NR Killhaugen-P



12407 NR Rughaug



12409 NR Myrholdt-P



12411 NR Nesshaugan



12412 NR Tetlia-ET



12414 NR Blommen-P-ET



12415 NR Ulheim



12416 NR Utigard-PP-ET



12417 NR Reinskloster



12419 NR Otterstad-P



12421 NR Sjursplassen-ET



12422 NR Skraafjord-P-ET



12423 NR Mardal-P



12425 NR Isfjorden



12426 NR Bental



12431 NR Horjem-PP



12432 NR Tangvollen-P



12433 NR Fretland-PP



NRF

NRF eliteokser

Oksenr. og navn	Far	Mjølkeevne		Kjøtt	Utmjølking		Eksteriør		Lynne	Fruktbarhet døtre	Kalv. vansker		Dødfødsler		Sjukdom		Avlsverdi
		KG mjølk	% fett		Hastighet	Lekkasje	Bein og klauver	Jur			Far til kalv	Far til ku	Far til kalv	Far til ku	Jurhelse	Andre	
12381 NR Melleby	12222	133	111	106	101	103	117	121	112	106	103	100	107	98	98	98	46
12385 NR Timpelen	24060	113	116	102	101	100	113	128	111	105	94	122	99	114	104	114	41
12386 NR Rensvold-P	12187	104	129	93	86	111	101	122	92	108	98	115	104	100	121	121	41
12389 NR Jamtheimen-PP	12201	97	121	96	91	98	91	124	92	121	106	107	121	97	122	104	47
12391 NR Laupen-PP	12211	117	132	97	104	87	118	125	111	95	106	97	109	92	110	108	53
12404 NR Nidelven-P-ET	12248	120	107	100	95	104	98	127	103	100	107	106	121	110	130	114	47
12405 NR Torgum-PP	12255	84	144	114	112	90	105	121	118	112	103	114	113	97	126	91	49
12406 NR Killhaugen-P	12221	121	105	105	117	93	101	127	103	109	106	108	110	118	92	105	44
12407 NR Rughaug	24068	100	124	82	95	101	122	140	118	106	96	116	101	103	116	102	46
12409 NR Myrholdt-P	12241	127	118	101	114	95	105	127	105	95	76	111	81	116	105	101	50
12411 NR Nesshaugan	12212	120	119	99	113	94	92	125	111	108	99	102	107	96	101	103	43
12412 NR Tetlia-ET	12241	121	105	106	93	112	118	125	96	115	96	114	106	105	119	99	43
12414 NR Blommen-P-ET	12248	114	114	113	84	104	96	117	106	120	116	109	132	112	138	99	46
12415 NR Ulheim	12238	120	122	103	113	105	100	124	113	90	96	93	105	96	98	83	40
12416 NR Utigard-PP-ET	12221	124	94	109	96	101	98	123	117	111	126	95	130	86	119	95	48
12417 NR Reinskloster	12238	134	105	98	96	108	123	120	119	94	103	97	113	96	95	73	38
12419 NR Otterstad-P	12222	119	121	98	93	94	119	130	109	101	110	100	105	102	132	95	51
12421 NR Sjursplassen-ET	12232	112	107	113	115	86	124	135	104	114	110	106	111	97	102	113	45
12422 NR Skraafjord-P-ET	12234	90	129	115	112	90	125	127	123	120	109	101	116	97	116	97	49
12423 NR Mardal-P	12235	108	120	77	106	89	111	118	121	119	127	102	142	101	121	96	44
12425 NR Isfjorden	24063	125	123	87	109	95	124	122	94	92	106	117	114	124	111	79	48
12426 NR Bentdal	12245	146	102	91	90	101	115	118	113	100	103	93	112	86	115	112	42
12431 NR Horjem-PP	12265	109	112	101	91	102	118	129	94	113	99	92	108	98	134	105	55
12432 NR Tangvollen-P	24063	115	130	85	96	103	114	122	104	109	101	122	103	122	124	91	50
12433 NR Fretland-PP	12255	87	135	103	98	98	94	126	103	108	99	116	108	103	127	125	48

EGENSKAPER SÆD



Kjønnseparert sæd



SpermVital



REDX™
Kjønnseparert sæd

EGENSKAPER OKSE



Melk



Jur



Bein og klauver



Fruktbarhet



Hastighet



Lynne



Helse



Lekkasje



Kjøtt



Klauvhelse



Kalving

TILLEGG I NAVN PÅ NRF-OKSER

NR = Norwegian Red

P = Heterozygot kolla

PP = Homozygot kolla (gir bare kolla avkom)

ET = Oksen er avkom etter embryoinnlegg

Forkortelsene følger en internasjonal standard med prefiks for rasebetegnelse og hvor P står for «Polled» og ET står for «Embryo Transfer».

Rangeringsskjema - NRF eliteokser

Rang nr	Mjolk		Kjøtt	Utmjølking		Jur	Lynne	Fruktbarhet	Jurhelse
	Kg mjolk	% fett		Hastighet	Lekkasje				
1	12426	12414	12422	12433	12412	12407	12422	12389	12406
2	12417	12431	12421	12391	12386	12421	12423	12422	12421
3	12381	12419	12414	12422	12417	12419	12407	12414	12409
4	12409	12404	12412	12432	12415	12431	12417	12423	12411
5	12425	12433	12416	12386	12414	12385	12416	12412	12415
6	12416	12389	12381	12407	12404	12422	12426	12421	12422
7	12404	12432	12406	12415	12431	12404	12415	12416	12425
8	12412	12423	12433	12425	12416	12406	12391	12431	12423
9	12415	12386	12415	12423	12381	12409	12385	12406	12391
10	12406	12412	12409	12419	12426	12412	12411	12432	12385
11	12411	12416	12385	12389	12432	12411	12381	12386	12381
12	12419	12422	12411	12409	12407	12433	12419	12411	12433
13	12391	12407	12391	12411	12389	12415	12409	12433	12432
14	12432	12426	12417	12385	12433	12391	12414	12381	12407
15	12385	12391	12404	12431	12385	12389	12433	12407	12416
16	12414	12425	12419	12414	12409	12386	12432	12385	12417
17	12421	12409	12431	12421	12406	12425	12421	12419	12404
18	12431	12385	12389	12381	12411	12416	12404	12404	12412
19	12423	12421	12426	12404	12419	12432	12406	12426	12419
20	12386	12411	12386	12406	12425	12381	12412	12409	12389
21	12407	12415	12425	12412	12422	12417	12389	12391	12431
22	12389	12381	12432	12417	12423	12423	12431	12417	12426
23	12422	12417	12407	12426	12421	12414	12425	12425	12386
24	12433	12406	12423	12416	12391	12426	12386	12415	12414

SpermVital etter egenskap

Eliteokser med SpermVital er her gruppert etter de viktigste egenskapene. Dersom inseminøren ikke har ønsket okse tilgjengelig, benytt rangeringsskjema og ta neste okse på lista.

Egenskap:

Mjolk12417, 12416, 12425, 12432

Jur12419, 12421, 12431

Utmjølkingshastighet12411, 12421, 12425

Korketrekkerklauv12421, 12423, 12425

Fruktbarhet12421, 12423, 12431

Lynne12416, 12417, 12423

Jurhelse12419, 12431, 12432

Kalving12419, 12423, 12425

Enda bedre resultat på alle sædtyper

Gjennomsnittlig ikke-omløp for 56 dager:
SpermVital: 74%

Konvesjonell: 73%
REDX: 66%

NRF ELITE
12381 NR Melleby

AVLSVERDI
46

P
R
E
M
I
U
M
P
R
I
S

Foto: June Witzøe/Geno fototeam



12381 NR MELLEBY, født 15.03.2023 hos Jan Ole Mellby, 1747 Skjeberg.

EGENSKAPER SÆD

EGENSKAPER OKSE



OKSENS AVSTAMNING:

F: 12222 NR Skoien

FF: 12027 Storflor

FM: 891 Anneli

M: 18 Nina

MF: 12028 Kjosavik

MM: 648 Nora

MMF: 11809 Sodstad

Medlemspris 450 kr Kommentar: Priskategori: Premium. - Betakasein: A1/A2.

EGENSKAP	60	70	80	90	100	110	120	130	140	150	160
Mjølk*	146										
Kg protein	143										
Kg mjølk	133										
Kg fett	138										
Proteinprosent	116										
Fettprosent	111										
Kjøtt*	106										
Slaktevekt	113										
Slakteklasse	99										
Fett	105										
Utmjølkning											
Hastighet	101										
Lekkasje	103										
Lynne*	112										
Fruktbarhet døtre*	106										
Antall omløp, kviger	112										
Antall omløp, kyr	101										
Ant. dg. kalving – 1.ins.	106										
Jurhelse*	98										
Klinisk mastitt	88										
Celletall	100										
Andre sykdommer*	98										
Kalvingsvansker											
Far til kalv*	103										
Far til ku*	100										
Dødfødsler											
Far til kalv	107										
Far til ku*	98										
Holdbarhet	108										

EGENSKAP	60	70	80	90	100	110	120	130	140	150	160
Bein*	117										
Hasevinkel	101										Krokett
Beinstilling	113										Korrett
Kodeledd	113										Steil
Klauvhelse*	110										God
Korketrekkerklauv	112										Korrekte
Jur og spener*	121										
Jurdybde	104										Grunn
Speneplassing framme	100										Liten
Speneplassing bak	86										Stor
Ekstraspenner	93										Få
Jurbalanse	104										Baktungt
Jurfeste framme	105										Godt
Jurfeste bak, bredde	129										Bredt
Jurfeste bak, høyde	129										Høyt
Midtbånd	119										Godt
Spenelengde	109										Lang
Spenetykkelse	118										Tykk
Kropp											
Kroppsybde	107										Dyp
Krysshøyde	113										Høy
Kryssretning	98										Hellende
Kalvestørrelse											
Far til kalv	103										Liten
Far til ku	94										Liten
Drektighetslengde											
Far til kalv	128										Kort
Far til ku	92										Kort
Voksenvekt	107										Lav

* Egenskaper som inngår i avlsverdien

 NRF ELITE

12385 NR Timpelen

AVLSVERDI

41

Foto: June Witzøe/Geno fototeam



12385 NR TIMPELEN, født 27.04.2023 hos Timpelen Ku, 4354 Voll.

EGENSKAPER SÆD

EGENSKAPER OKSE

**OKSENS AVSTAMNING:**

F: 24060 VR Venus

FF: 24037 VR Vimo

FM: 6385504013 4013

M: 237 Estoria

MF: 12027 Storflor

MM: 146 Edinga

MMF:11284 Skretting

Medlemspris 365 kr Kommentar: Priskategori: Basis. - Betakasein: A2/A2.

EGENSKAP	60	70	80	90	100	110	120	130	140	150	160
Mjøl*	124										
Kg protein	118										
Kg mjølk	113										
Kg fett	122										
Proteinprosent	104										
Fettprosent	116										
Kjøtt*	102										
Slaktevekt	109										
Slakteklasse	96										
Fett	106										
Utmjølkning											
Hastighet	101										
Lekkasje	100										
Lynne*	111										
Fruktbarhet døtre*	105										
Antall omløp, kviger	106										
Antall omløp, kyr	103										
Ant. dg. kalving – 1.ins.	104										
Jurhelse*	104										
Klinisk mastitt	94										
Celletall	106										
Andre sjukdommer*	114										
Kalvingsvansker											
Far til kalv*	94										
Far til ku*	122										
Dødfødsler											
Far til kalv	99										
Far til ku*	114										
Holdbarhet	106										

EGENSKAP	60	70	80	90	100	110	120	130	140	150	160
Bein*	113										
Hasevinkel	103										Krokett
Beinstilling	103										Korrett
Kodeledd	118										Steil
Klauvhelse*	114										God
Korketrekkerklauv	109										Korrekte
Jur og spener*	128										
Jurdybde	116										Grunn
Speneplassing framme	115										Liten
Speneplassing bak	92										Stor
Ekstraspenner	94										Få
Jurbalanse	93										Baktungt
Jurfeste framme	108										Godt
Jurfeste bak, bredde	124										Bredt
Jurfeste bak, høyde	134										Høyt
Midtbånd	106										Godt
Spenelengde	112										Lang
Spenetykkelse	114										Tykk
Kropp											
Kroppsybde	116										Dyp
Krysshøyde	123										Høy
Kryssretning	106										Hellende
Kalvestørrelse											
Far til kalv	91										Liten
Far til ku	105										Liten
Drektighetslengde											
Far til kalv	86										Kort
Far til ku	112										Kort
Voksenvekt	97										Lav

* Egenskaper som inngår i avlsverdien

 NRF ELITE

12386 NR Rensvold-P

AVLSVERDI

41



Foto: June Witzøe/Geno fototeam

12386 NR RENSVD-P, født 02.06.2023 hos Kristoffer Lund, 2335 Stange.

EGENSKAPER OKSE



OKSENS AVSTAMNING:

F: 12187 NR Romenstad

FF: 11979 Ommelstad

FM: 723

M: 118 Mira 1

MF: 12073 Alme

MM: 421

MMF:11493 Røflo

Medlemspris 365 kr Kommentar: Priskategori: Basis. - Betakasein: A2/A2.

EGENSKAP		60	70	80	90	100	110	120	130	140	150	160
Mjøl*	126											
Kg protein	115											
Kg mjølk	104											
Kg fett	125											
Proteinprosent	118											
Fettprosent	129											
Kjøtt*	93											
Slaktevekt	98											
Slakteklasse	93											
Fett	93											
Utmjølkning												
Hastighet	86											
Lekkasje	111											
Lynne*	92											
Fruktbarhet døtre*	108											
Antall omlop, kviger	105											
Antall omlop, kyr	105											
Ant. dg. kalving – 1.ins.	107											
Jurhelse*	121											
Klinisk mastitt	112											
Celletall	121											
Andre sjukdommer*	121											
Kalvingsvansker												
Far til kalv*	98											
Far til ku*	115											
Dødfødsler												
Far til kalv	104											
Far til ku*	100											
Holdbarhet	122											

EGENSKAP		60	70	80	90	100	110	120	130	140	150	160
Bein*	101											
Hasevinkel	84											Krokett
Beinstilling	93											Korrett
Kodeledd	108											Steil
Klauvhelse*	103											God
Korketrekkerklauv	103											Korrekte
Jur og spener*	122											
Jurdybde	106											Grunn
Speneplassing framme	113											Liten
Speneplassing bak	90											Stor
Ekstraspener	100											Få
Jurbalanse	92											Baktungt
Jurfeste framme	114											Godt
Jurfeste bak, bredde	113											Bredt
Jurfeste bak, høyde	123											Høyt
Midtbånd	110											Godt
Spenelengde	117											Lang
Spenetykkelse	105											Tykk
Kropp												
Kroppsybde	110											Dyp
Krysshøyde	110											Høy
Kryssretning	99											Hellende
Kalvestørrelse												
Far til kalv	93											Liten
Far til ku	113											Liten
Drektighetslengde												
Far til kalv	92											Kort
Far til ku	105											Kort
Voksenvekt	105											Lav

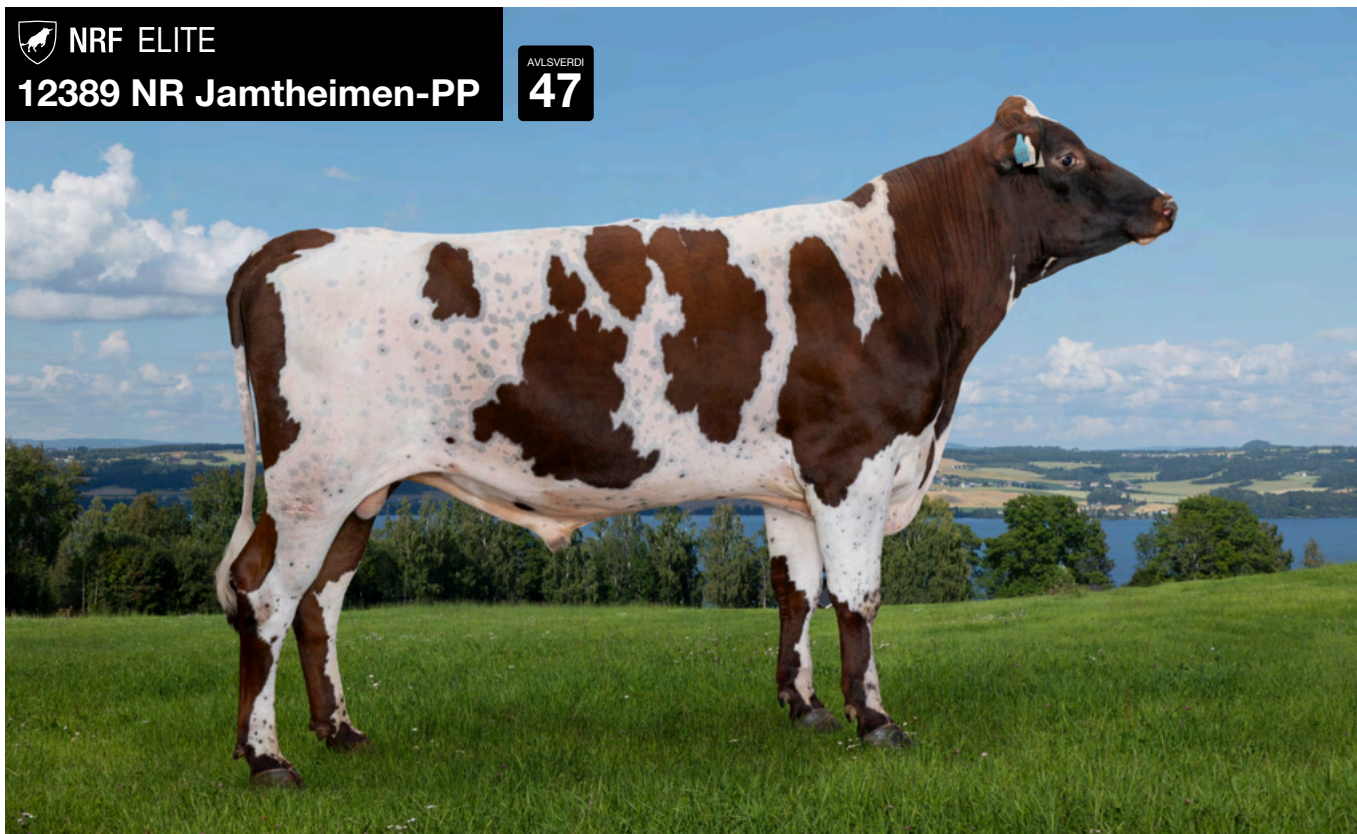
* Egenskaper som inngår i avlsverdien

 NRF ELITE

12389 NR Jamtheimen-PP

 AVLSVERDI
47

Foto: June Witzøe/Geno fototeam



12389 NR JAMTHEIMEN-PP, født 13.05.2023 hos Ole Petter Solbakken, 7860 Skage i Namdalen.

EGENSKAPER OKSE

**OKSENS AVSTAMNING:**

F: 12201 NR Tornes-PP

FF: 12021 Lone

FM: 1037

M: 202 Cherry

MF: 12071 Ydse

MM: 775 Camilla

MMF:10909 Tangvoll

Medlemspris 365 kr **Kommentar:** Gir bare kolla avkom. - Priskategori: Basis. - Betakasein: A2/A2.

EGENSKAP		60	70	80	90	100	110	120	130	140	150	160
Mjølke*	116											
Kg protein	108											
Kg mjølk	97											
Kg fett	109											
Proteinprosent	125											
Fettprosent	121											
Kjøtt*	96											
Slaktevekt	100											
Slakteklasse	96											
Fett	95											
Utmjølkning												
Hastighet	91											
Lekkasje	98											
Lynne*	92											
Fruktbarhet døtre*	121											
Antall omløp, kviger	105											
Antall omløp, kyr	123											
Ant. dg. kalving – 1.ins.	111											
Jurhelse*	122											
Klinisk mastitt	119											
Celletall	121											
Andre sjukdommer*	104											
Kalvingsvansker												
Far til kalv*	106											
Far til ku*	107											
Dødfødsler												
Far til kalv	121											
Far til ku*	97											
Holdbarhet	118											

EGENSKAP		60	70	80	90	100	110	120	130	140	150	160
Bein*	91											
Hasevinkel	103											Krokett
Beinstilling	95											Korrett
Kodeledd	92											Steil
Klauvhelse*	116											God
Korketrekkerklauv	113											Korrekte
Jur og spener*	124											
Jurdybde	111											Grunn
Speneplassing framme	96											Liten
Speneplassing bak	113											Stor
Ekstraspenner	100											Få
Jurbalanse	111											Baktungt
Jurfeste framme	109											Godt
Jurfeste bak, bredde	108											Bredt
Jurfeste bak, høyde	117											Høyt
Midtbånd	117											Godt
Spenelengde	98											Lang
Spenetykkelse	99											Tykk
Kropp												
Kroppsdybde	91											Dyp
Krysshøyde	96											Høy
Kryssretning	85											Hellende
Kalvestørrelse												
Far til kalv	105											Liten
Far til ku	106											Liten
Drektighetslengde												
Far til kalv	105											Kort
Far til ku	93											Kort
Voksenvekt	110											Lav

* Egenskaper som inngår i avlsverdien

 NRF ELITE

12391 NR Laupen-PP

AVLSVERDI

53

P
R
E
M
I
U
M
P
R
I
S

Foto: June Witzøe/Geno fototeam



12391 NR LAUPEN-PP, født 10.07.2023 hos Kleivasida Samdrift Da, 6215 Eidsdal.

EGENSKAPER SÆD

EGENSKAPER OKSE



OKSENS AVSTAMNING:

F: 12211 NR Rem-P

FF: 11996 Slettebo-P

FM: 1047

M: 373 Kagura

MF: 12027 Storflor

MM: 302 Eira

MMF:11876 Alm

Medlemspris 450 kr Kommentar: Gir bare kolla avkom. - Priskategori: Premium. - REDX kun i nettbutikken. Betakasein: A2/A2.

EGENSKAP	60	70	80	90	100	110	120	130	140	150	160
Mjølkk*	139										
Kg protein	127										
Kg mjølk	117										
Kg fett	139										
Proteinprosent	112										
Fettprosent	132										
Kjøtt*	97										
Slaktevekt	99										
Slakteklasse	98										
Fett	95										
Utmjølking											
Hastighet	104										
Lekkasje	87										
Lynne*	111										
Fruktbarhet døtre*	95										
Antall omlop, kviger	90										
Antall omlop, kyr	92										
Ant. dg. kalving – 1.ins.	107										
Jurhelse*	110										
Klinisk mastitt	103										
Celletall	110										
Andre sjukdommer*	108										
Kalvingsvansker											
Far til kalv*	106										
Far til ku*	97										
Dødfødsler											
Far til kalv	109										
Far til ku*	92										
Holdbarhet	114										

EGENSKAP	60	70	80	90	100	110	120	130	140	150	160
Bein*	118										
Hasevinkel	87										Krokett
Beinstilling	115										Korrekt
Kodeledd	111										Steil
Klauvhelse*	109										God
Korketrekkerklauv	110										Korrekte
Jur og spener*	125										
Jurdybde	112										Grunn
Speneplassing framme	94										Liten
Speneplassing bak	110										Stor
Ekstraspenner	86										Få
Jurbalanse	100										Baktungt
Jurfeste framme	120										Godt
Jurfeste bak, bredde	118										Bredt
Jurfeste bak, høyde	121										Høyt
Midtbånd	95										Godt
Spenelengde	123										Lang
Spenetykkelse	104										Tykk
Kropp											
Kroppsybde	94										Dyp
Krysshøyde	97										Høy
Kryssretning	92										Hellende
Kalvestørrelse											
Far til kalv	107										Liten
Far til ku	100										Liten
Drektighetslengde											
Far til kalv	117										Kort
Far til ku	97										Kort
Voksenvekt	108										Lav

* Egenskaper som inngår i avlsverdien

 NRF ELITE

12404 NR Nidelven-P-ET

 AVLSVERDI
47


Foto: June Witsoe/Geno fototeam

12404 NR NIDELVEN-P-ET, født 20.07.2023 hos Maren og Ole Morten Gangtad, 7670 Inderøy.

EGENSKAPER OKSE

**OKSENS AVSTAMNING:**

F: 12248 NR Lyndi-P

FF: 12041 Nesse

FM: 1718

M: 80426 Dalja-P

MF: 12073 Alme

MM: 1567

MMF:11954 Langdalen

Medlemspris 365 kr Kommentar: Priskategori: Basis. - Betakasein: A1/A2.

EGENSKAP	60	70	80	90	100	110	120	130	140	150	160
Mjølke*	129										
Kg protein	126										
Kg mjølk	120										
Kg fett	125										
Proteinprosent	112										
Fettprosent	107										
Kjøtt*	100										
Slaktevekt	112										
Slakteklasse	92										
Fett	103										
Utmjølkning											
Hastighet	95										
Lekkasje	104										
Lynne*	103										
Fruktbarhet døtre*	100										
Antall omlop, kviger	104										
Antall omlop, kyr	98										
Ant. dg. kalving – 1.ins.	99										
Jurhelse*	130										
Klinisk mastitt	109										
Celletall	132										
Andre sjukdommer*	114										
Kalvingsvansker											
Far til kalv*	107										
Far til ku*	106										
Dødfødsler											
Far til kalv	121										
Far til ku*	110										
Holdbarhet	124										

EGENSKAP	60	70	80	90	100	110	120	130	140	150	160
Bein*	98										
Hasevinkel	100										Krokett
Beinstilling	95										Korrekt
Kodeledd	103										Steil
Klauvhelse*	124										God
Korketrekkerklauv	122										Korrekte
Jur og spener*	127										
Jurdybde	126										Grunn
Speneplassing framme	104										Liten
Speneplassing bak	100										Stor
Ekstraspenner	91										Få
Jurbalanse	98										Baktungt
Jurfeste framme	115										Godt
Jurfeste bak, bredde	121										Bredt
Jurfeste bak, høyde	134										Høyt
Midtbånd	95										Godt
Spenelengde	104										Lang
Spenetykkelse	96										Tykk
Kropp											
Kroppsybde	110										Dyp
Krysshøyde	124										Høy
Kryssretning	85										Hellende
Kalvestørrelse											
Far til kalv	105										Liten
Far til ku	95										Liten
Drektighetslengde											
Far til kalv	111										Kort
Far til ku	93										Kort
Voksenvekt	97										Lav

* Egenskaper som inngår i avlsverdien



Foto: June Witzøe/Geno fototeam

NY



NRF ELITE

12405 NR Torgum-PP

AVLSVERDI

49

Kun spesialbestilling

12405 NR TORGUM-PP, født 11.08.2023 hos Gjørn Larssen, 8909 Brønnøysund.

EGENSKAPER OKSE



OKSENS AVSTAMNING:

F: 12255 NR Nerby-P

FF: 12078 Lysevoll

FM: 987

M: 1410

MF: 11978 Gomo

MM: 1274

MMF:11737 Gjelsvik

Medlemspris 365 kr

Kommentar: Kun tilgjengelig for spesialbestilling i nettbutikken. - Oksen slaktes på grunn av produksjonsproblemer. - Mangler derfor vanlig bilde.
Priskategori: Basis.

EGENSKAP		60	70	80	90	100	110	120	130	140	150	160
Mjølke*	116											
Kg protein	97											
Kg mjølk	84											
Kg fett	111											
Proteinprosent	128											
Fettprosent	144											
Kjøtt*	114											
Slaktevekt	111											
Slakteklasse	115											
Fett	89											
Utmjølkning												
Hastighet	112											
Lekkasje	90											
Lynne*	118											
Fruktbarhet døtre*	112											
Antall omløp, kviger	116											
Antall omløp, kyr	112											
Ant. dg. kalving – 1.ins.	100											
Jurhelse*	126											
Klinisk mastitt	120											
Celletall	124											
Andre sykdommer*	91											
Kalvingsvansker												
Far til kalv*	103											
Far til ku*	114											
Dødfødsler												
Far til kalv	113											
Far til ku*	97											
Holdbarhet	117											

EGENSKAP		60	70	80	90	100	110	120	130	140	150	160
Bein*	105											
Hasevinkel	101											Krokett
Beinstilling	99											Korrett
Kodeledd	111											Steil
Klauvhelse*	108											God
Korketrekkerklauv	114											Korrekte
Jur og spener*	121											
Jurdybde	123											Grunn
Speneplassing framme	111											Liten
Speneplassing bak	98											Stor
Ekstraspenner	99											Få
Jurbalanse	90											Baktungt
Jurfeste framme	109											Godt
Jurfeste bak, bredde	100											Bredt
Jurfeste bak, høyde	112											Høyt
Midtbånd	110											Godt
Spenelengde	104											Lang
Spenetykkelse	95											Tykk
Kropp												
Kroppsybde	83											Dyp
Krysshøyde	109											Høy
Kryssretning	108											Hellende
Kalvestørrelse												
Far til kalv	102											Liten
Far til ku	118											Liten
Drektighetslengde												
Far til kalv	102											Kort
Far til ku	112											Kort
Voksenvekt	96											Lav

* Egenskaper som inngår i avlsverdien

NY



NRF ELITE

12406 NR Killhaugen-P

AVLSVERDI

44



Foto: June Witzøe/Geno fototeam

12406 NR KILLHAUGEN-P, født 18.08.2023 hos Anders Haugen, 7120 Leksvik.

EGENSKAPER SÆD

EGENSKAPER OKSE



OKSENS AVSTAMNING:

F: 12221 NR Storbudal-P

FF: 12035 Sugaren

FM: 410

M: 889

MF: 12065 Selbu

MM: 780

MMF:11921 Krovoll

Medlemspris 365 kr Kommentar: Priskategori: Basis. - Betakasein: A2/A2.

EGENSKAP	60	70	80	90	100	110	120	130	140	150	160
Mjølkk*	129										
Kg protein	129										
Kg mjølk	121										
Kg fett	120										
Proteinprosent	115										
Fettprosent	105										
Kjøtt*	105										
Slaktevekt	108										
Slakteklasse	101										
Fett	104										
Utmjølking											
Hastighet	117										
Lekkasje	93										
Lynne*	103										
Fruktbarhet døtre*	109										
Antall omlop, kviger	107										
Antall omlop, kyr	112										
Ant. dg. kalving – 1.ins.	99										
Jurhelse*	92										
Klinisk mastitt	96										
Celletall	92										
Andre sjukdommer*	105										
Kalvingsvansker											
Far til kalv*	106										
Far til ku*	108										
Dødfødsler											
Far til kalv	110										
Far til ku*	118										
Holdbarhet	128										

EGENSKAP	60	70	80	90	100	110	120	130	140	150	160
Bein*	101										
Hasevinkel	102										Krokett
Beinstilling	103										Korrett
Kodeledd	98										Steil
Klauvhelse*	99										God
Korketrekkerklauv	96										Korrekte
Jur og spener*	127										
Jurdybde	107										Grunn
Speneplassering framme	130										Liten
Speneplassering bak	87										Stor
Ekstraspenner	93										Få
Jurbalanse	99										Baktungt
Jurfeste framme	104										Godt
Jurfeste bak, bredde	119										Bredt
Jurfeste bak, høyde	126										Høyt
Midtbånd	124										Godt
Spenelengde	108										Lang
Spenetykkelse	101										Tykk
Kropp											
Kroppsybde	94										Dyp
Krysshøyde	112										Høy
Kryssretning	109										Hellende
Kalvestørrelse											
Far til kalv	104										Liten
Far til ku	90										Liten
Drektighetslengde											
Far til kalv	115										Kort
Far til ku	101										Kort
Voksenvekt	108										Lav

* Egenskaper som inngår i avlsverdien

 NRF ELITE

12407 NR Rughaug

AVLSVERDI
46

Foto: June Witzoë/Geno fototeam

12407 NR RUGHAUG, født 19.08.2023 hos Klara Evy & Johan Reinert Grønning, 4376 Helleland.

EGENSKAPER SÆD

EGENSKAPER OKSE



OKSENS AVSTAMNING:

F: 24068 VR Huber

FF: 24047 VR Heeman

FM: 1199303824 3824

M: 915 Kubota

MF: 12015 Vestbygda

MM: 847

MMF:24000 VR Bestman

Medlemspris 365 kr Kommentar: Priskategori: Basis. - Betakasein: A2/A2.

EGENSKAP		60	70	80	90	100	110	120	130	140	150	160
Mjøl*	121											
Kg protein	112											
Kg mjølk	100											
Kg fett	118											
Proteinprosent	122											
Fettprosent	124											
Kjøtt*	82											
Slaktevekt	77											
Slakteklasse	87											
Fett	113											
Utmjølkning												
Hastighet	95											
Lekkasje	101											
Lynne*	118											
Fruktbarhet døtre*	106											
Antall omlop, kviger	106											
Antall omlop, kyr	105											
Ant. dg. kalving – 1.ins.	103											
Jurhelse*	116											
Klinisk mastitt	109											
Celletall	116											
Andre sjukdommer*	102											
Kalvingsvansker												
Far til kalv*	96											
Far til ku*	116											
Dødfødsler												
Far til kalv	101											
Far til ku*	103											
Holdbarhet	113											

EGENSKAP		60	70	80	90	100	110	120	130	140	150	160
Bein*	122											
Hasevinkel	91											Krokett
Beinstilling	119											Korrett
Kodeledd	112											Steil
Klauvhelse*	102											God
Korketrekkerklauv	101											Korrekte
Jur og spener*	140											
Jurdybde	120											Grunn
Speneplassing framme	129											Liten
Speneplassing bak	105											Stor
Ekstraspenner	97											Få
Jurbalanse	98											Baktungt
Jurfeste framme	125											Godt
Jurfeste bak, bredde	126											Bredt
Jurfeste bak, høyde	140											Høyt
Midtbånd	91											Godt
Spenelengde	106											Lang
Spenetykkelse	103											Tykk
Kropp												
Kroppsdybde	102											Dyp
Krysshøyde	112											Høy
Kryssretning	99											Hellende
Kalvestørrelse												
Far til kalv	94											Liten
Far til ku	112											Liten
Drektighetslengde												
Far til kalv	82											Kort
Far til ku	112											Kort
Voksenvekt	116											Lav

* Egenskaper som inngår i avlsverdien



Foto: June Witzøe/Geno fototeam

12409 NR MYRHOLDT-P, født 01.09.2023 hos Langdalen Melk og Kjøtt DA, 7633 Frosta.

EGENSKAPER OKSE

**OKSENS AVSTAMNING:**

F: 12241 NR Lie FF: 12027 Storflor FM: 2006
M: 80443 Dixie-PP MF: 12101 Flostrand-P MM: 1508
MMF: 11863 Hammeren

Medlemspris 365 kr Kommentar: Priskategori: Basis. - Betakasein: A2/A2.

EGENSKAP		60	70	80	90	100	110	120	130	140	150	160
Mjølke*	139											
Kg protein	131											
Kg mjølk	127											
Kg fett	137											
Proteinprosent	98											
Fettprosent	118											
Kjøtt*	101											
Slaktevekt	109											
Slakteklasse	94											
Fett	110											
Utmjølkning												
Hastighet	114											
Lekkasje	95											
Lynne*	105											
Fruktbarhet døtre*	95											
Antall omlop, kviger	96											
Antall omlop, kyr	93											
Ant. dg. kalving – 1.ins.	102											
Jurhelse*	105											
Klinisk mastitt	105											
Celletall	105											
Andre sjukdommer*	101											
Kalvingsvansker												
Far til kalv*	76											
Far til ku*	111											
Dødfødsler												
Far til kalv	81											
Far til ku*	116											
Holdbarhet	110											

EGENSKAP		60	70	80	90	100	110	120	130	140	150	160
Bein*	105											
Hasevinkel	99											Krokett
Beinstilling	102											Korrekt
Kodeledd	106											Steil
Klauvhelse*	123											God
Korketrekkerklauv	120											Korrekte
Jur og spener*	127											
Jurdybde	114											Grunn
Speneplassing framme	96											Liten
Speneplassing bak	100											Stor
Ekstraspenner	99											Få
Jurbalanse	102											Baktungt
Jurfeste framme	115											Godt
Jurfeste bak, bredde	130											Bredt
Jurfeste bak, høyde	136											Høyt
Midtbånd	107											Godt
Spenelengde	98											Lang
Spenetykkelse	102											Tykk
Kropp												
Kroppsybde	107											Dyp
Krysshøyde	122											Høy
Kryssretning	108											Hellende
Kalvestørrelse												
Far til kalv	73											Liten
Far til ku	83											Liten
Drektighetslengde												
Far til kalv	95											Kort
Far til ku	79											Kort
Voksenvekt	96											Lav

* Egenskaper som inngår i avlsverdien

 NRF ELITE

12411 NR Nesshaugan

AVLSVERDI
43

Foto: June Witzøe/Geno fototeam



12411 NR NESSHAUGAN, født 03.05.2023 hos Birger Atle Nordheim, 7657 Verdal.

EGENSKAPER SÆD

EGENSKAPER OKSE



OKSENS AVSTAMNING:

F: 12212 NR Pollen

FF: 11978 Gomo

FM: 414 Dagros

M: 513 Sval

MF: 11284 Skretting

MM: 482

MMF:11647 Leteng

Medlemspris 365 kr Kommentar: Priskategori: Basis. - Betakasein: A2/A2.

EGENSKAP		60	70	80	90	100	110	120	130	140	150	160
Mjølkk*	135											
Kg protein	129											
Kg mjølk	120											
Kg fett	132											
Proteinprosent	112											
Fettprosent	119											
Kjøtt*	99											
Slaktevekt	105											
Slakteklasse	93											
Fett	113											
Utmjølkning												
Hastighet	113											
Lekkasje	94											
Lynne*	111											
Fruktbarhet døtre*	108											
Antall omlop, kviger	117											
Antall omlop, kyr	110											
Ant. dg. kalving – 1.ins.	92											
Jurhelse*	101											
Klinisk mastitt	88											
Celletall	104											
Andre sjukdommer*	103											
Kalvingsvansker												
Far til kalv*	99											
Far til ku*	102											
Dødfødsler												
Far til kalv	107											
Far til ku*	96											
Holdbarhet	120											

EGENSKAP		60	70	80	90	100	110	120	130	140	150	160
Bein*	92											
Hasevinkel	99											Krokett
Beinstilling	90											Korrekt
Kodeledd	98											Steil
Klauvhelse*	98											God
Korketrekkerklauv	98											Korrekte
Jur og spener*	125											
Jurdybde	115											Grunn
Speneplassing framme	114											Liten
Speneplassing bak	106											Stor
Ekstraspenner	103											Få
Jurbalanse	88											Baktungt
Jurfeste framme	109											Godt
Jurfeste bak, bredde	120											Bredt
Jurfeste bak, høyde	131											Høyt
Midtbånd	101											Godt
Spenelengde	99											Lang
Spenetykkelse	102											Tykk
Kropp												
Kroppsdybde	109											Dyp
Krysshøyde	109											Høy
Kryssretning	114											Hellende
Kalvestørrelse												
Far til kalv	95											Liten
Far til ku	90											Liten
Drektighetslengde												
Far til kalv	101											Kort
Far til ku	99											Kort
Voksenvekt	124											Lav

* Egenskaper som inngår i avlsverdien

 NRF ELITE

12412 NR Tetlia-ET

 AVLSVERDI
43
L
A
V
P
R
I
S

Foto: June Witzøe/Geno fototeam



12412 NR TETLIA-ET, født 05.07.2023 hos Tetlia Samdrift DA, 7860 Skage i Namdalen.

EGENSKAPER OKSE

**OKSENS AVSTAMNING:**

F: 12241 NR Lie

FF: 12027 Storflor

FM: 2006

M: 518 Dundra

MF: 12065 Selbu

MM: 403 Lina

MMF:11284 Skretting

Medlemspris 280 kr Kommentar: Priskategori: Lav. - Betakasein: A2/A2.

EGENSKAP		60	70	80	90	100	110	120	130	140	150	160
Mjøl*	126											
Kg protein	122											
Kg mjølk	121											
Kg fett	120											
Proteinprosent	102											
Fettprosent	105											
Kjøtt*	106											
Slaktevekt	114											
Slakteklasse	99											
Fett	106											
Utmjølkning												
Hastighet	93											
Lekkasje	112											
Lynne*	96											
Fruktbarhet døtre*	115											
Antall omlop, kviger	122											
Antall omlop, kyr	115											
Ant. dg. kalving – 1.ins.	97											
Jurhelse*	119											
Klinisk mastitt	110											
Celletall	119											
Andre sjukdommer*	99											
Kalvingsvansker												
Far til kalv*	96											
Far til ku*	114											
Dødfødsler												
Far til kalv	106											
Far til ku*	105											
Holdbarhet	123											

EGENSKAP		60	70	80	90	100	110	120	130	140	150	160
Bein*	118											
Hasevinkel	91											Krokett
Beinstilling	113											Korrekt
Kodeledd	113											Steil
Klauvhelse*	103											God
Korketrekkerklauv	100											Korrekte
Jur og spener*	125											
Jurdybde	116											Grunn
Speneplassing framme	100											Liten
Speneplassing bak	112											Stor
Ekstraspenner	94											Få
Jurbalanse	100											Baktungt
Jurfeste framme	97											Godt
Jurfeste bak, bredde	121											Bredt
Jurfeste bak, høyde	130											Høyt
Midtbånd	109											Godt
Spenelengde	113											Lang
Spenetykkelse	110											Tykk
Kropp												
Kroppsybde	100											Dyp
Krysshøyde	118											Høy
Kryssretning	106											Hellende
Kalvestørrelse												
Far til kalv	94											Liten
Far til ku	98											Liten
Drektighetslengde												
Far til kalv	104											Kort
Far til ku	91											Kort
Voksenvekt	92											Lav

* Egenskaper som inngår i avlsverdien

 NRF ELITE

12414 NR Blommen-P-ET

AVLSVERDI

46



Foto: June Witzøe/Geno fototeam

12414 NR BLOMMEN-P-ET, født 11.07.2023 hos Eklo/Jermstad Samdrift DA, 7656 Verdal.

EGENSKAPER OKSE



OKSENS AVSTAMNING:

F: 12248 NR Lyndi-P

FF: 12041 Nesse

FM: 1718

M: 1341 Dagalín

MF: 12097 Aardal

MM: 1101 2141 P

MMF:11872 Kolbu-P

Medlemspris 365 kr Kommentar: Priskategori: Basis. - Betakasein: A2/A2.

EGENSKAP	60	70	80	90	100	110	120	130	140	150	160
Mjølkk*	127										
Kg protein	123										
Kg mjølk	114										
Kg fett	124										
Proteinprosent	114										
Fettprosent	114										
Kjøtt*	113										
Slaktevekt	116										
Slakteklasse	107										
Fett	100										
Utmjølking											
Hastighet	84										
Lekkasje	104										
Lynne*	106										
Fruktbarhet døtre*	120										
Antall omlop, kviger	114										
Antall omlop, kyr	115										
Ant. dg. kalving – 1.ins.	115										
Jurhelse*	138										
Klinisk mastitt	117										
Celletall	138										
Andre sjukdommer*	99										
Kalvingsvansker											
Far til kalv*	116										
Far til ku*	109										
Dødfødsler											
Far til kalv	132										
Far til ku*	112										
Holdbarhet											

EGENSKAP	60	70	80	90	100	110	120	130	140	150	160
Bein*	96										
Hasevinkel	101										
Beinstilling	88										
Kodeledd	109										
Klauvhelse*	116										
Korketrekkerklauv	114										
Jur og spener*	117										
Jurdybde	116										
Speneplassing framme	106										
Speneplassing bak	97										
Ekstraspenner	114										
Jurbalanse	94										
Jurfeste framme	114										
Jurfeste bak, bredde	119										
Jurfeste bak, høyde	120										
Midtbånd	96										
Spenelengde	93										
Spenetykkelse	95										
Kropp											
Kroppsybde	108										
Krysshøyde	117										
Kryssretning	88										
Kalvestørrelse											
Far til kalv	112										
Far til ku	99										
Drektighetslengde											
Far til kalv	129										
Far til ku	95										
Voksenvekt	100										

* Egenskaper som inngår i avlsverdien

 **NRF ELITE**
12415 NR Ulheim

AVLSVERDI
40



Foto: June Witzøe/Geno fototeam

12415 NR ULHEIM, født 15.08.2023 hos Ulheim Gard, 2662 Dovre.

EGENSKAPER SÆD

EGENSKAPER OKSE



OKSENS AVSTAMNING:

F: 12238 NR Husom

FF: 12028 Kjosavik

FM: 1065

M: 982

MF: 12027 Storflor

MM: 487

MMF:11845 Horneman

Medlemspris 365 kr Kommentar: Priskategori: Basis. - Betakasein: A2/A2.

EGENSKAP		60	70	80	90	100	110	120	130	140	150	160
Mjøl*	142											
Kg protein	138											
Kg mjølk	120											
Kg fett	134											
Proteinprosent	128											
Fettprosent	122											
Kjøtt*	103											
Slaktevekt	105											
Slakteklasse	101											
Fett	101											
Utmjølkning												
Hastighet	113											
Lekkasje	105											
Lynne*	113											
Fruktbarhet døtre*	90											
Antall omlop, kviger	96											
Antall omlop, kyr	94											
Ant. dg. kalving – 1.ins.	88											
Jurhelse*	98											
Klinisk mastitt	82											
Celletall	102											
Andre sjukdommer*	83											
Kalvingsvansker												
Far til kalv*	96											
Far til ku*	93											
Dødfødsler												
Far til kalv	105											
Far til ku*	96											
Holdbarhet	128											

EGENSKAP		60	70	80	90	100	110	120	130	140	150	160
Bein*	100											
Hasevinkel	100											
Beinstilling	100											
Kodeledd	99											
Klauvhelse*	97											
Korketrekkerklauv	92											
Jur og spener*	124											
Jurdybde	101											
Speneplassering framme	101											
Speneplassering bak	102											
Ekstraspenner	106											
Jurbalanse	104											
Jurfeste framme	106											
Jurfeste bak, bredde	131											
Jurfeste bak, høyde	125											
Midtbånd	118											
Spenelengde	109											
Spenetykkelse	109											
Kropp												
Kroppsybde	113											
Krysshøyde	112											
Kryssretning	98											
Kalvestørrelse												
Far til kalv	93											
Far til ku	79											
Drektighetslengde												
Far til kalv	106											
Far til ku	92											
Voksenvekt	102											

* Egenskaper som inngår i avlsverdien

 NRF ELITE

12416 NR Utigard-PP-ET

AVLSVERDI

48



Foto: June Witzøe/Geno fototeam

12416 NR UTIGARD-PP-ET, født 21.08.2023 hos Jarle Møkkelgård, 6658 Rindalsskogen.

EGENSKAPER SÆD

EGENSKAPER OKSE

**OKSENS AVSTAMNING:**

F: 12221 NR Storbudal-P

FF: 12035 Sugaren

FM: 410

M: 80425 Davida-PP-ET

MF: 12101 Flostrand-P

MM: 80220 Borka P

MMF: 11955 Skadsem

Medlemspris 365 kr **Kommentar:** Gir bare kolla avkom. REDX kun i nettbutikken. - Priskategori: Basis. - Betakasein: A2/A2.

EGENSKAP	60	70	80	90	100	110	120	130	140	150	160
Mjøl*	121										
Kg protein	125										
Kg mjølk	124										
Kg fett	120										
Proteinprosent	96										
Fettprosent	94										
Kjøtt*	109										
Slaktevekt	100										
Slakteklasse	115										
Fett	90										
Utmjølkning											
Hastighet	96										
Lekkasje	101										
Lynne*	117										
Fruktbarhet døtre*	111										
Antall omløp, kviger	108										
Antall omløp, kyr	108										
Ant. dg. kalving – 1.ins.	109										
Jurhelse*	119										
Klinisk mastitt	117										
Celletall	117										
Andre sjukdommer*	95										
Kalvingsvansker											
Far til kalv*	126										
Far til ku*	95										
Dødfødsler											
Far til kalv	130										
Far til ku*	86										
Holdbarhet	128										

EGENSKAP	60	70	80	90	100	110	120	130	140	150	160
Bein*	98										
Hasevinkel	100										Krokett
Beinstilling	100										Korrett
Kodeledd	96										Steil
Klauvhelse*	111										God
Korketrekkerklauv	109										Korrekte
Jur og spener*	123										
Jurdybde	96										Grunn
Speneplassing framme	118										Liten
Speneplassing bak	97										Stor
Ekstraspenner	107										Få
Jurbalanse	100										Baktungt
Jurfeste framme	125										Godt
Jurfeste bak, bredde	127										Bredt
Jurfeste bak, høyde	123										Høyt
Midtbånd	107										Godt
Spenelengde	90										Lang
Spenetykkelse	91										Tykk
Kropp											
Kroppsybde	97										Dyp
Krysshøyde	89										Høy
Kryssretning	97										Hellende
Kalvestørrelse											
Far til kalv	124										Liten
Far til ku	113										Liten
Drektighetslengde											
Far til kalv	127										Kort
Far til ku	101										Kort
Voksenvekt	102										Lav

* Egenskaper som inngår i avlsverdien

NY



NRF ELITE

12417 NR Reinskloster

AVLSVERDI

38

L
A
V
P
R
I
S

Foto: June Witzøe/Geno fototeam



12417 NR REINSKLOSTER, født 28.08.2023 hos Hans- HeNRik Horneman, 7100 Rissa.

EGENSKAPER SÆD

EGENSKAPER OKSE



OKSENS AVSTAMNING:

F: 12238 NR Husom

FF: 12028 Kjosavik

FM: 1065

M: 936

MF: 11988 Forberg

MM: 759

MMF:11078 Gopollen

Medlemspris 280 kr Kommentar: Priskategori: Lav. - Betakasein: A2/A2.

EGENSKAP	60	70	80	90	100	110	120	130	140	150	160
Mjølke*	146										
Kg protein	148										
Kg mjølk	134										
Kg fett	136										
Proteinprosent	121										
Fettprosent	105										
Kjøtt*	98										
Slaktevekt	107										
Slakteklasse	95										
Fett	82										
Utmjølkning											
Hastighet	96										
Lekkasje	108										
Lynne*	119										
Fruktbarhet døtre*	94										
Antall omlop, kviger	112										
Antall omlop, kyr	95										
Ant. dg. kalving – 1.ins.	85										
Jurhelse*	95										
Klinisk mastitt	90										
Celletall	96										
Andre sykdommer*	73										
Kalvingsvansker											
Far til kalv*	103										
Far til ku*	97										
Dødfødsler											
Far til kalv	113										
Far til ku*	96										
Holdbarhet	121										

EGENSKAP	60	70	80	90	100	110	120	130	140	150	160
Bein*	123										
Hasevinkel	98										Krokett
Beinstilling	122										Korrekt
Kodeledd	111										Steil
Klauvhelse*	96										God
Korketrekkerklauv	97										Korrekte
Jur og spener*	120										
Jurdybde	99										Grunn
Speneplassing framme	101										Liten
Speneplassing bak	99										Stor
Ekstraspenner	103										Få
Jurbalanse	95										Baktungt
Jurfeste framme	113										Godt
Jurfeste bak, bredde	133										Bredt
Jurfeste bak, høyde	131										Høyt
Midtbånd	111										Godt
Spenelengde	96										Lang
Spenetykkelse	102										Tykk
Kropp											
Kroppsybde	130										Dyp
Krysshøyde	114										Høy
Kryssretning	95										Hellende
Kalvestørrelse											
Far til kalv	99										Liten
Far til ku	91										Liten
Drektighetslengde											
Far til kalv	96										Kort
Far til ku	89										Kort
Voksenvekt	96										Lav

* Egenskaper som inngår i avlsverdien



Foto: June Witzøe/Geno fototeam

12419 NR OTTERSTAD-P, født 10.09.2023 hos Ole Otterstad, 7357 Skaun.

EGENSKAPER SÆD

EGENSKAPER OKSE

**OKSENS AVSTAMNING:**

F: 12222 NR Skoien

FF: 12027 Storflor

FM: 891 Anneli

M: 1076

MF: 12061 Hojen

MM: 734

MMF:11529 Mo

Medlemspris 365 kr Kommentar: Priskategori: Basis. - Betakasein: A1/A2.

EGENSKAP		60	70	80	90	100	110	120	130	140	150	160
Mjøl*	135											
Kg protein	127											
Kg mjølk	119											
Kg fett	133											
Proteinprosent	112											
Fettprosent	121											
Kjøtt*	98											
Slaktevekt	99											
Slakteklasse	99											
Fett	91											
Utmjølking												
Hastighet	93											
Lekkasje	94											
Lynne*	109											
Fruktbarhet døtre*	101											
Antall omlop, kviger	99											
Antall omlop, kyr	99											
Ant. dg. kalving – 1.ins.	103											
Jurhelse*	132											
Klinisk mastitt	116											
Celletall	132											
Andre sjukdommer*	95											
Kalvingsvansker												
Far til kalv*	110											
Far til ku*	100											
Dødfødsler												
Far til kalv	105											
Far til ku*	102											
Holdbarhet	124											

EGENSKAP		60	70	80	90	100	110	120	130	140	150	160
Bein*	119											
Hasevinkel	93											Krokett
Beinstilling	115											Korrett
Kodeledd	112											Steil
Klauvhelse*	97											God
Korketrekkerklauv	98											Korrekte
Jur og spener*	130											
Jurdybde	115											Grunn
Speneplassing framme	100											Liten
Speneplassing bak	90											Stor
Ekstraspenner	100											Få
Jurbalanse	89											Baktungt
Jurfeste framme	112											Godt
Jurfeste bak, bredde	131											Bredt
Jurfeste bak, høyde	135											Høyt
Midtbånd	117											Godt
Spenelengde	115											Lang
Spenetykkelse	117											Tykk
Kropp												
Kroppsybde	112											Dyp
Krysshøyde	113											Høy
Kryssretning	86											Hellende
Kalvestørrelse												
Far til kalv	113											Liten
Far til ku	107											Liten
Drektighetslengde												
Far til kalv	131											Kort
Far til ku	104											Kort
Voksenvekt	99											Lav

* Egenskaper som inngår i avlsverdien

 NRF ELITE

12421 NR Sjursplassen-ET

 AVLSVERDI
45
P
R
E
M
I
U
M
P
R
I
S

Foto: June Witzøe/Geno fototeam



12421 NR SJURSPLASSEN-ET, født 03.08.2023 hos Christen Sjøvold, 7560 Vikhammer.

EGENSKAPER SÆD

EGENSKAPER OKSE

**OKSENS AVSTAMNING:**

F: 12232 NR Vekkje

FF: 24044 VR Azer

FM: 797

M: 80413 Dagros-ET

MF: 12108 Buaasen-ET

MM: 1572 Bollemor

MMF: 11917 Neteland

Medlemspris 450 kr Kommentar: Priskategori: Premium. - Betakasein: A2/A2.

EGENSKAP	60	70	80	90	100	110	120	130	140	150	160
Mjølkk*	119										
Kg protein	120										
Kg mjølk	112										
Kg fett	118										
Proteinprosent	106										
Fettprosent	107										
Kjøtt*	113										
Slaktevekt	110										
Slakteklasse	111										
Fett	106										
Utmjølking											
Hastighet	115										
Lekkasje	86										
Lynne*	104										
Fruktbarhet døtre*	114										
Antall omløp, kviger	120										
Antall omløp, kyr	107										
Ant. dg. kalving – 1.ins.	110										
Jurhelse*	102										
Klinisk mastitt	100										
Celletall	102										
Andre sjukdommer*	113										
Kalvingsvansker											
Far til kalv*	110										
Far til ku*	106										
Dødfødsler											
Far til kalv	111										
Far til ku*	97										
Holdbarhet	119										

EGENSKAP	60	70	80	90	100	110	120	130	140	150	160
Bein*	124										
Hasevinkel	97										Krokett
Beinstilling	120										Korrett
Kodeledd	116										Steil
Klauvhelse*	118										God
Korketrekkerklauv	117										Korrekte
Jur og spener*	135										
Jurdybde	131										Grunn
Speneplassing framme	107										Liten
Speneplassing bak	108										Stor
Ekstraspenner	95										Få
Jurbalanse	104										Baktungt
Jurfeste framme	128										Godt
Jurfeste bak, bredde	109										Bredt
Jurfeste bak, høyde	111										Høyt
Midtbånd	98										Godt
Spenelengde	110										Lang
Spenetykkelse	97										Tykk
Kropp											
Kroppsybde	100										Dyp
Krysshøyde	114										Høy
Kryssretning	93										Hellende
Kalvestørrelse											
Far til kalv	107										Liten
Far til ku	109										Liten
Drektighetslengde											
Far til kalv	106										Kort
Far til ku	108										Kort
Voksenvekt	94										Lav

* Egenskaper som inngår i avlsverdien

 NRF ELITE

12422 NR Skraafjord-P-ET

AVLSVERDI
49

Foto: June Witzøe/Geno fototeam

12422 NR SKRAAFJORD-P-ET, født 26.08.2023 hos Ann Steen og Nils Asle Dolmseth, 7170 Åfjord.

EGENSKAPER OKSE



OKSENS AVSTAMNING:

F: 12234 NR Nordalen-P

FF: 12044 Tjelmeland

FM: 542

M: 80413 Dagros-ET

MF: 12108 Buaasen-ET

MM: 1572 Bollemor

MMF: 11917 Neteland

Medlemspris 365 kr Kommentar: Priskategori: Basis. - Betakasein: A2/A2.

EGENSKAP		60	70	80	90	100	110	120	130	140	150	160
Mjølke*	118											
Kg protein	111											
Kg mjølk	90											
Kg fett	110											
Proteinprosent	142											
Fettprosent	129											
Kjøtt*	115											
Slaktevekt	110											
Slakteklasse	117											
Fett	90											
Utmjølkning												
Hastighet	112											
Lekkasje	90											
Lynne*	123											
Fruktbarhet døtre*	120											
Antall omlop, kviger	106											
Antall omlop, kyr	114											
Ant. dg. kalving – 1.ins.	122											
Jurhelse*	116											
Klinisk mastitt	128											
Celletal	112											
Andre sjukdommer*	97											
Kalvingsvansker												
Far til kalv*	109											
Far til ku*	101											
Dødfødsler												
Far til kalv	116											
Far til ku*	97											
Holdbarhet	145											

EGENSKAP		60	70	80	90	100	110	120	130	140	150	160
Bein*	125											
Hasevinkel	106											
Beinstilling	118											
Kodeledd	120											
Klauvhelse*	119											
Korketrekkerklauv	116											
Jur og spener*	127											
Jurdybde	130											
Speneplassing framme	108											
Speneplassing bak	79											
Ekstraspenner	92											
Jurbalanse	79											
Jurfeste framme	136											
Jurfeste bak, bredde	120											
Jurfeste bak, høyde	123											
Midtbånd	102											
Spenelengde	100											
Spenetykkelse	86											
Kropp												
Kroppsdypde	88											
Krysshøyde	103											
Kryssretning	97											
Kalvestørrelse												
Far til kalv	107											
Far til ku	104											
Drektighetslengde												
Far til kalv	122											
Far til ku	98											
Voksenvekt	94											

* Egenskaper som inngår i avlsverdien



NRF ELITE

12423 NR Mardal-P

AVLSVERDI

44



Foto: June Witzøe/Geno fototeam

12423 NR MARDAL-P, født 06.09.2023 hos Mardal Mjølkesamdrift DA, 6823 Sandane.

EGENSKAPER SÆD

EGENSKAPER OKSE



OKSENS AVSTAMNING:

F: 12235 NR Fivelstad

FF: 12034 Falkmo

FM: 1066

M: 789

MF: 12093 Oaland-PP

MM: 727

MMF:11948 Horvereid-PP

Medlemspris 365 kr Kommentar: Priskategori: Basis. - Betakasein: A2/A2.

EGENSKAP	60	70	80	90	100	110	120	130	140	150	160
Mjølk*	123										
Kg protein	113										
Kg mjølk	108										
Kg fett	123										
Proteinprosent	111										
Fettprosent	120										
Kjøtt*	77										
Slaktevekt	72										
Slakteklasse	86										
Fett	103										
Utmjølkning											
Hastighet	106										
Lekkasje	89										
Lynne*	121										
Fruktbarhet døtre*	119										
Antall omlop, kviger	117										
Antall omlop, kyr	113										
Ant. dg. kalving – 1.ins.	114										
Jurhelse*	121										
Klinisk mastitt	111										
Celletall	121										
Andre sjukdommer*	96										
Kalvingsvansker											
Far til kalv*	127										
Far til ku*	102										
Dødfødsler											
Far til kalv	142										
Far til ku*	101										
Holdbarhet	119										

EGENSKAP	60	70	80	90	100	110	120	130	140	150	160
Bein*	111										
Hasevinkel	89										Krokett
Beinstilling	113										Korrett
Kodeledd	102										Steil
Klauvhelse*	117										God
Korketrekkerklauv	112										Korrekte
Jur og spener*	118										
Jurdybde	113										Grunn
Speneplassing framme	92										Liten
Speneplassing bak	96										Stor
Ekstraspenner	96										Få
Jurbalanse	89										Baktungt
Jurfeste framme	111										Godt
Jurfeste bak, bredde	120										Bredt
Jurfeste bak, høyde	119										Høyt
Midtbånd	107										Godt
Spenelengde	113										Lang
Spenetykkelse	105										Tykk
Kropp											
Kroppsybde	77										Dyp
Krysshøyde	94										Høy
Kryssretning	99										Hellende
Kalvestørrelse											
Far til kalv	129										Liten
Far til ku	114										Liten
Drektighetslengde											
Far til kalv	109										Kort
Far til ku	98										Kort
Voksenvekt	112										Lav

* Egenskaper som inngår i avlsverdien

NY



NRF ELITE

12425 NR Isfjorden

AVLSVERDI

48

P
R
E
M
I
U
M
P
R
I
S

Foto: June Witzøe/Geno fototeam



12425 NR ISFJORDEN, født 18.08.2023 hos Karoline Tjelle og Hans Jørgen Øygard, 6320 Isfjorden.

EGENSKAPER SÆD

EGENSKAPER OKSE



OKSENS AVSTAMNING:

F: 24063 VR Vesty

FF: 24037 VR Vimo

FM: 4102904544 4544

M: 1450

MF: 12027 Storflor

MM: 1121

MMF:10704 Tranmæl 2

Medlemspris 450 kr Kommentar: Priskategori: Premium. - Betakasein: A2/A2.

EGENSKAP		60	70	80	90	100	110	120	130	140	150	160
Mjølkk*	144											
Kg protein	131											
Kg mjølk	125											
Kg fett	138											
Proteinprosent	113											
Fettprosent	123											
Kjøtt*	87											
Slaktevekt	91											
Slakteklasse	88											
Fett	101											
Utmjølking												
Hastighet	109											
Lekkasje	95											
Lynne*	94											
Fruktbarhet døtre*	92											
Antall omlop, kviger	103											
Antall omlop, kyr	93											
Ant. dg. kalving – 1.ins.	90											
Jurhelse*	111											
Klinisk mastitt	101											
Celletall	113											
Andre sjukdommer*	79											
Kalvingsvansker												
Far til kalv*	106											
Far til ku*	117											
Dødfødsler												
Far til kalv	114											
Far til ku*	124											
Holdbarhet	112											

EGENSKAP		60	70	80	90	100	110	120	130	140	150	160
Bein*	124											
Hasevinkel	91											
Beinstilling	111											
Kodeledd	127											
Klauvhelse*	113											
Korketrekkerklauv	113											
Jur og spener*	122											
Jurdybde	116											
Speneplassing framme	111											
Speneplassing bak	97											
Ekstraspenner	103											
Jurbalanse	113											
Jurfeste framme	107											
Jurfeste bak, bredde	125											
Jurfeste bak, høyde	130											
Midtbånd	101											
Spenelengde	91											
Spenetykkelse	98											
Kropp												
Kroppsybde	85											
Krysshøyde	108											
Kryssretning	112											
Kalvestørrelse												
Far til kalv	103											
Far til ku	100											
Drektighetslengde												
Far til kalv	113											
Far til ku	86											
Voksenvekt	122											

* Egenskaper som inngår i avlsverdien

NY

NRF ELITE
12426 NR BentalAVLSVERDI
42L
A
V
P
R
I
S

Foto: June Witzøe/Geno fototeam



12426 NR BENTAL, født 06.09.2023 hos Arnulf Bental, 2660 Dombås.

EGENSKAPER OKSE



OKSENS AVSTAMNING:

F: 12245 NR Longhodel

FF: 12024 Trondstu

FM: 161 Mekra

M: 643 Frøken Geno

MF: 12116 Sausvatn-PP

MM: 610 Rådyret

MMF: 11822 Espeland

Medlemspris 280 kr Kommentar: Priskategori: Lav. - Betakasein: A2/A2.

EGENSKAP		60	70	80	90	100	110	120	130	140	150	160
Mjølke*	148											
Kg protein	150											
Kg mjølk	146											
Kg fett	146											
Proteinprosent	95											
Fettprosent	102											
Kjøtt*	91											
Slaktevekt	93											
Slakteklasse	91											
Fett	106											
Utmjølkning												
Hastighet	90											
Lekkasje	101											
Lynne*	113											
Fruktbarhet døtre*	100											
Antall omløp, kviger	98											
Antall omløp, kyr	107											
Ant. dg. kalving – 1.ins.	90											
Jurhelse*	115											
Klinisk mastitt	87											
Celletall	120											
Andre sykdommer*	112											
Kalvingsvansker												
Far til kalv*	103											
Far til ku*	93											
Dødfødsler												
Far til kalv	112											
Far til ku*	86											
Holdbarhet	127											

EGENSKAP		60	70	80	90	100	110	120	130	140	150	160
Bein*	115											
Hasevinkel	98											
Beinstilling	112											
Kodeledd	111											
Klauvhelse*	90											
Korketrekkerklauv	88											
Jur og spener*	118											
Jurdybde	116											
Speneplassing framme	101											
Speneplassing bak	117											
Ekstraspenner	98											
Jurbalanse	107											
Jurfeste framme	106											
Jurfeste bak, bredde	113											
Jurfeste bak, høyde	117											
Midtbånd	96											
Spenelelgde	87											
Spenetykkelse	101											
Kropp												
Kroppsybde	109											
Krysshøyde	116											
Kryssretning	96											
Kalvestørrelse												
Far til kalv	99											
Far til ku	87											
Drektighetslelgde												
Far til kalv	116											
Far til ku	90											
Voksenvekt	104											

* Egenskaper som inngår i avlsverdien



Foto: June Witzøe/Geno fototeam

12431 NR HORJEM-PP, født 02.12.2023 hos Peter Finsås, 7760 Snåsa.

EGENSKAPER SÆD

EGENSKAPER OKSE

**OKSENS AVSTAMNING:**

F: 12265 NR Smenes-P

FF: 12073 Alme

FM: 792

M: 893

MF: 12119 Helland-P

MM: 800

MMF:11728 Rud-PP

Medlemspris 365 kr **Kommentar:** Gir bare kolla avkom. Priskategori: Basis. - REDX kun i nettbutikken. - Betakasein: A2/A2.

EGENSKAP	60	70	80	90	100	110	120	130	140	150	160
Mjøl*	122										
Kg protein	118										
Kg mjølk	109										
Kg fett	117										
Proteinprosent	120										
Fettprosent	112										
Kjøtt*	101										
Slaktevekt	107										
Slakteklasse	99										
Fett	93										
Utmjølkning											
Hastighet	91										
Lekkasje	102										
Lynne*	94										
Fruktbarhet døtre*	113										
Antall omløp, kviger	103										
Antall omløp, kyr	110										
Ant. dg. kalving – 1.ins.	113										
Jurhelse*	134										
Klinisk mastitt	115										
Celletall	134										
Andre sjukdommer*	105										
Kalvingsvansker											
Far til kalv*	99										
Far til ku*	92										
Dødfødsler											
Far til kalv	108										
Far til ku*	98										
Holdbarhet	131										

EGENSKAP	60	70	80	90	100	110	120	130	140	150	160
Bein*	118										
Hasevinkel	92										Krokett
Beinstilling	99										Korrett
Kodeledd	132										Steil
Klauvhelse*	118										God
Korketrekkerklauv	112										Korrekte
Jur og spener*	129										
Jurdybde	118										Grunn
Speneplassing framme	119										Liten
Speneplassing bak	91										Stor
Ekstraspenner	96										Få
Jurbalanse	102										Baktungt
Jurfeste framme	125										Godt
Jurfeste bak, bredde	120										Bredt
Jurfeste bak, høyde	116										Høyt
Midtbånd	111										Godt
Spenelengde	86										Lang
Spenetykkelse	100										Tykk
Kropp											
Kroppsybde	105										Dyp
Krysshøyde	114										Høy
Kryssretning	96										Hellende
Kalvestørrelse											
Far til kalv	100										Liten
Far til ku	95										Liten
Drektighetslengde											
Far til kalv	111										Kort
Far til ku	103										Kort
Voksenvekt	95										Lav

* Egenskaper som inngår i avlsverdien



NRF ELITE

12432 NR Tangvollen-P

AVLSVERDI

50

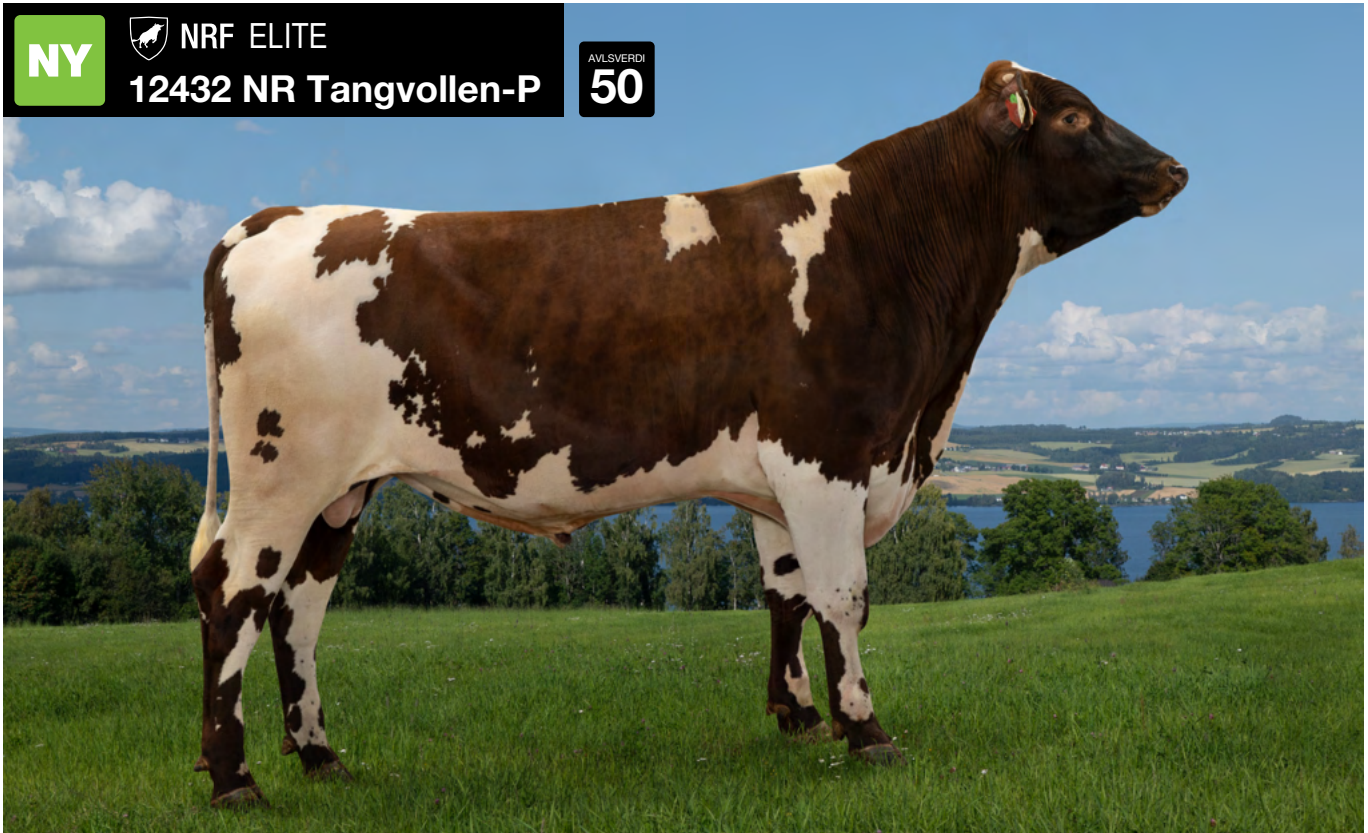


Foto: June Witzøe/Geno fototeam

12432 NR TANGVOLLEN-P, født 10.08.2023 hos Jonas Bremset, 7520 Hegra.

EGENSKAPER SÆD

EGENSKAPER OKSE



OKSENS AVSTAMNING:

F: 24063 VR Vesty

FF: 24037 VR Vimo

FM: 4102904544 4544

M: 937 Dronninga

MF: 11919 Ofstad-P

MM: 762 Dronninga 2

MMF:10965 Sandstad

Medlemspris 365 kr Kommentar: Priskategori: Basis. - Betakasein: A2/A2. - Kun REDX i nettbutikken.

EGENSKAP		60	70	80	90	100	110	120	130	140	150	160
Mjølke*	138											
Kg protein	123											
Kg mjølk	115											
Kg fett	133											
Proteinprosent	117											
Fettprosent	130											
Kjøtt*	85											
Slaktevekt	91											
Slakteklasse	85											
Fett	91											
Utmjølkning												
Hastighet	96											
Lekkasje	103											
Lynne*	104											
Fruktbarhet døtre*	109											
Antall omlop, kviger	101											
Antall omlop, kyr	111											
Ant. dg. kalving – 1.ins.	104											
Jurhelse*	124											
Klinisk mastitt	115											
Celletall	124											
Andre sjukdommer*	91											
Kalvingsvansker												
Far til kalv*	101											
Far til ku*	122											
Dødfødsler												
Far til kalv	103											
Far til ku*	122											
Holdbarhet	116											

EGENSKAP		60	70	80	90	100	110	120	130	140	150	160
Bein*	114											
Hasevinkel	97											Krokett
Beinstilling	95											Korrett
Kodeledd	131											Steil
Klauvhelse*	111											God
Korketrekkerklauv	114											Korrekte
Jur og spener*	122											
Jurdybde	120											Grunn
Speneplassing framme	107											Liten
Speneplassing bak	106											Stor
Ekstraspenner	102											Få
Jurbalanse	77											Baktungt
Jurfeste framme	100											Godt
Jurfeste bak, bredde	116											Bredt
Jurfeste bak, høyde	124											Høyt
Midtbånd	105											Godt
Spenelengde	119											Lang
Spenetykkelse	103											Tykk
Kropp												
Kroppsybde	104											Dyp
Krysshøyde	124											Høy
Kryssretning	98											Hellende
Kalvestørrelse												
Far til kalv	92											Liten
Far til ku	93											Liten
Drektighetslengde												
Far til kalv	112											Kort
Far til ku	78											Kort
Voksenvekt	108											Lav

* Egenskaper som inngår i avlsverdien

NY



NRF ELITE

12433 NR Fretland-PP

AVLSVERDI

48

L
A
V
P
R
I
S

Foto: June Witzøe/Geno fototeam



12433 NR FRETLAND-PP, født 27.08.2023 hos Mona Hvaale Fretland, 3618 Skollenborg.

EGENSKAPER OKSE



OKSENS AVSTAMNING:

F: 12255 NR Nerby-P

FF: 12078 Lysevoll

FM: 987

M: 3050

MF: 12022 Todnem

MM: 2674

MMF:11863 Hammeren

Medlemspris 280 kr Kommentar: Priskategori: Lav. - Gir bare kolla avkom. - REDX kun i nettbutikken. Betakasein: A2/A2.

EGENSKAP	60	70	80	90	100	110	120	130	140	150	160
Mjøl*	114										
Kg protein	99										
Kg mjølk	87										
Kg fett	112										
Proteinprosent	128										
Fettprosent	135										
Kjøtt*	103										
Slaktevekt	98										
Slakteklasse	104										
Fett	110										
Utmjølkning											
Hastighet	98										
Lekkasje	98										
Lynne*	103										
Fruktbarhet døtre*	108										
Antall omløp, kviger	96										
Antall omløp, kyr	108										
Ant. dg. kalving – 1.ins.	109										
Jurhelse*	127										
Klinisk mastitt	128										
Celletall	124										
Andre sjukdommer*	125										
Kalvingsvansker											
Far til kalv*	99										
Far til ku*	116										
Dødfødsler											
Far til kalv	108										
Far til ku*	103										
Holdbarhet	124										

EGENSKAP	60	70	80	90	100	110	120	130	140	150	160
Bein*	94										
Hasevinkel	91										Krokett
Beinstilling	90										Korrett
Kodeledd	102										Steil
Klauvhelse*	106										God
Korketrekkerklauv	106										Korrekte
Jur og spener*	126										
Jurdybde	132										Grunn
Speneplassing framme	108										Liten
Speneplassing bak	95										Stor
Ekstraspenner	83										Få
Jurbalanse	94										Baktungt
Jurfeste framme	123										Godt
Jurfeste bak, bredde	103										Bredt
Jurfeste bak, høyde	117										Høyt
Midtbånd	102										Godt
Spenelengde	106										Lang
Spenetykkelse	83										Tykk
Kropp											
Kroppsybde	82										Dyp
Krysshøyde	108										Høy
Kryssretning	112										Hellende
Kalvestørrelse											
Far til kalv	98										Liten
Far til ku	115										Liten
Drektighetslengde											
Far til kalv	99										Kort
Far til ku	105										Kort
Voksenvekt	95										Lav

* Egenskaper som inngår i avlsverdien



Bedre mjølkekyr, bedre økonomi – velg **REDX!**

Ønsker du økt effektivitet og lønnsomhet i din besetning? Med **REDX**, kjønnsseparert NRF kan du få nettopp dette!

📍 Bestill **REDX** i dag og ta avlen til neste nivå!

geno

NRF Eliteokser tatt ut av bruk

Eliteokser tatt ut av bruk de siste tre perioder. Se mer på www.geno.no

Oksenr. og navn	Mjølkeevne		Kjøtt	Utmjølking		Eksterior		Lynne	Fruktbarhet døtre	Kalving				Sjukdom		Avisverdi
	Kg protein	% protein		Hastighet	Lekkasje	Bein og klauver	Jur			Kalv. vansker		Dødfødsler		Jurhelse	Andre	
										Far til kalv	Far til ku	Far til kalv	Far til ku			
12334 NR Udjus-P	116	105	100	101	99	104	123	114	101	110	112	125	118	111	105	34
12339 NR Broen-P	126	123	105	111	87	109	115	123	109	118	104	136	99	100	100	36
12341 NR Floaasen ♀	139	121	108	109	99	105	118	105	92	94	106	103	111	105	95	37
12343 NR Stokka	134	121	93	87	106	108	124	108	90	84	108	95	98	106	90	34
12344 NR Haaland-P ♀	134	106	89	92	110	117	120	104	93	95	98	97	99	118	73	41
12346 NR Kalland-P	123	123	105	107	99	107	128	109	102	107	109	110	96	108	110	40
12347 NR Busetbranden-P	125	113	87	87	100	117	121	108	97	102	92	105	87	113	107	36
12348 NR Kjosaa-P	110	109	71	100	110	114	121	93	116	114	125	124	134	118	96	30
12349 NR Hallanger	129	118	83	99	99	102	116	100	111	127	101	138	113	112	103	41
12351 NR Gosen	118	107	89	96	107	106	129	106	98	112	101	120	102	104	85	37
12352 NR Reinaaga-P ♀	127	95	89	97	107	116	121	97	100	107	110	114	93	126	110	44
12354 NR Kleiven-ET	119	109	98	91	112	100	135	115	102	87	120	97	120	111	81	37
12355 NR Brandstad ♀	140	114	83	98	98	98	125	103	104	107	117	104	114	112	92	44
12356 NR Gard-P	127	115	94	95	120	104	101	106	115	119	91	121	93	131	91	34
12357 NR Stavran ♀	118	96	97	101	99	95	125	115	121	99	101	85	105	108	113	36
12359 NR Olstad-P	113	98	97	93	115	110	123	97	97	100	103	106	101	120	87	30
12361 NR Veastad-ET	138	103	90	114	95	121	130	105	84	97	109	105	93	84	98	31
12363 NR Bakkli-P	122	112	98	104	91	119	118	92	99	108	103	120	104	110	97	37
12364 NR Steen-P-ET	116	107	97	96	100	110	127	94	105	106	109	115	101	119	117	35
12365 NR Furre	136	123	103	108	108	98	113	97	121	114	103	112	112	112	98	42
12366 NR Reisadalen	121	99	93	99	103	131	131	103	98	100	102	114	83	125	97	37
12367 NR Ekra-PP	110	121	96	102	98	107	129	108	103	92	111	101	93	105	72	39
12368 NR Stormo-P ♀	114	104	97	116	97	116	130	115	107	94	92	106	104	116	78	42
12369 NR Kjerkol-P	109	110	104	101	104	120	132	96	109	91	101	96	100	122	99	44
12371 NR Skiplum-ET ♀	136	114	95	103	100	105	129	101	105	87	109	98	108	110	97	42
12372 NR Jamtfjell-P	127	129	85	89	101	108	117	100	100	110	105	113	95	122	107	37
12373 NR Lia-P	115	99	99	100	89	94	125	109	100	99	103	118	108	105	117	30
12374 NR Lindvik	135	123	98	93	109	106	121	93	107	108	111	111	116	130	92	49
12375 NR Osthagen-P	111	107	87	99	94	105	128	96	113	113	119	115	107	119	104	39
12376 NR Knapholen-P	138	106	89	104	91	121	105	106	106	109	89	125	83	110	102	34
12377 NR Torstad-P	139	80	98	102	89	100	116	112	85	86	103	99	107	124	93	38
12378 NR Stolsmo-P-ET ♀	118	104	91	105	98	113	127	103	109	99	115	110	101	114	128	36
12379 NR Haakenaasen-P ♀	121	107	98	106	96	118	118	95	112	100	103	110	100	110	98	38
12383 NR Svarteberg-P	137	115	102	101	100	97	112	107	111	121	88	132	89	102	76	41
12384 NR Ness	120	100	77	108	95	95	133	106	106	101	110	98	112	122	69	43
12387 NR Sandbu-P ♀	140	110	94	110	90	116	131	105	98	115	105	116	101	115	93	54
12397 NR Slaattestolen-P-ET	122	121	76	92	97	114	120	95	111	115	78	122	90	115	126	39
12401 NR Faaralia-ET	129	101	83	87	109	120	133	109	97	99	119	109	109	117	98	41
12402 NR Skogerstuten-P	128	88	90	98	115	95	114	98	98	112	98	111	100	114	112	37
12403 NR Kongshei ♀	120	107	92	103	89	120	137	98	107	102	105	106	107	85	107	34
12408 NR Lilleaas-PP	125	101	98	95	110	137	118	108	91	104	101	114	88	135	100	43

Verdi av indeksen, NRF

Egenskap	Måleenhet	Avkomsgjennomsnitt* til okser med 100 i indeks	Observert forskjell mellom avkom etter okser* med 10 poeng forskjell i indeks (for eks. 100 og 110)
Kg melk	Kg melk, 1. laktasjon (i melkerobot)	6961	196
Kg melk	Kg melk, 3-5. laktasjon (i melkerobot)	8913	233
Kg protein	Kg protein, 1. laktasjon (i melkerobot)	246	5,9
Kg protein	Kg protein, 3-5. laktasjon (i melkero-	317	7,7
Kg fett	Kg fett, 1. laktasjon (i melkerobot)	290	7,2
Kg fett	Kg fett, 3-5. laktasjon (i melkerobot)	370	9,8
Proteinprosent	Proteinprosent, 1. laktasjon (i melke-	3,55	0,05
Proteinprosent	Proteinprosent, 3-5. laktasjon (i mel-	3,57	0,05
Fettprosent	Fettprosent, 1. laktasjon (i melkerobot)	4,18	0,08
Fettprosent	Fettprosent, 3-5. laktasjon (i melkero-	4,17	0,08
Slaktevekt	Slaktevekt, kg	331	4,6
Slakteklasse	EUROP, 1=P-, 15=E+	5,3	0,13
Fettklasse	EUROP, 1=5, 15=1-	7,0	-0,18
Hastighet	% raske døtre, 1. laktasjon	19,4	4,6
Lekkasje	% døtre uten tydelig lekkasje, 1. lakta-	97,4	1,1
Lynne	% døtre med godt lynne, 1. laktasjon	92,8	1,6
Antall omløp, kviger	Antall dager mellom første og siste in-	21	-1,49
Antall omløp, kyr	Antall dager mellom første og siste in-	21,6	-1,53
Ant. dager kalving-1.ins.	Dager, 1-4. laktasjon	75,5	-1,52
Kalvingsvansker far til kalv	% fødsler uten kalvingsvansker, 1. lak-	88,5	2,5
Kalvingsvansker far til ku	% døtre uten kalvingsvansker, 1. lak-	88,7	2,1
Dødfødsler far til kalv	% fødsler uten dødfødsler, 1. laktasjon	95,2	0,77
Dødfødsler far til ku	% døtre uten dødfødsler, 1. laktasjon	95,6	1,03
Kalvestørrelse far til kalv	% små og middels kalver, 1. laktasjon	88,1	3,3
Kalvestørrelse far til ku	% små og middels kalver, 1. laktasjon	88,8	1,8
Drektighetslengde far til kalv	Dager, 1. laktasjon	278,1	-1,3
Drektighetslengde far til ku	Dager, 1. laktasjon	278	-0,37
Klinisk mastitt	% døtre uten klinisk mastitt, 1-3. lak-	90,5	1,4
Celletall	Celletall, geometrisk gjennomsnitt 1-5.	67101	-6415
Andre sjukdommer	% døtre uten mjølkefeber, 1-5. lakta-	97,3	0,8
Hasevinkel	Poeng, 1-9, 1. laktasjon	5,3	0,16
Beinstilling bak	Poeng, 1-9, 1. laktasjon	5,5	0,13
Kodeledd	Poeng, 1-9, 1. laktasjon	5,1	0,14
Klauvhelse	% døtre uten forfangenhet, 1-4. lakta-	85,7	1,6
Korketrekkerklauv	% døtre uten korketrekkerklauv, 1-4.	91,3	2,6
Jurdybde	1-9 poeng, 1. laktasjon	5,8	0,21
Spene plassering foran	1-9 poeng, 1. laktasjon	4,9	0,19
Spene plassering bak	1-9 poeng, 1. laktasjon	5,8	-0,23
Ekstraspenner	% døtre uten ekstraspenner, 1. lakta-	86,3	7,1
Jurbalanse	1-9 poeng, 1. laktasjon	5	-0,14
Jurfeste framme	1-9 poeng, 1. laktasjon	5,4	0,15
Jurfeste bak - bredde	1-9 poeng, 1. laktasjon	4,7	0,18
Jurfeste bak - høyde	1-9 poeng, 1. laktasjon	4,6	0,16
Midtband	1-9 poeng, 1. laktasjon	4,9	0,12
Spenelengde	1-9 poeng, 1. laktasjon	4,1	0,32
Spenetykkelse	1-9 poeng, 1. laktasjon	4,2	0,25
Krysshøyde	Cm, 1. laktasjon	138,1	0,89
Kryssretning	1-9 poeng, 1. laktasjon	5,1	0,23

* Basert på okser med minst 100 avkom med observasjoner innen laktasjon siste fem år

Importerte Eliteokser

Viking Rød

Hvis du ønsker mer informasjon se:
www.vikinggenetics.dk/racer/vikingred

Nr	Navn	Far	Morfar	TMI	Mjølkeindeks	Utmjølkingshastighet	Bein	Klauvhelse	Jur	Lynne	Fruktbarhet	Kalving far til kalv	Jurhelse	Andre sjukdommer	Medlemspris
24063 ■ ■ 38290	VR Vesty ♀	VR Vimo 24037	VR Froberg 99832	43	142	102	122	115	127	100	95	102	107	85	621
24086 ■ 38550	VR Ulslev P ♀	VR Ulian P 38355	VR Vario 48180	38	130	117	122	108	126	102	97	105	94	108	451/ 621
24087 ■ 48876	VR Humid ♀	VR Herluf 38374	VR Vimo 24037	30	120	89	123	120	121	104	110	106	96	90	451/ 621
24088 ■ 38542	VR Holt ♀	VR Henry 99954	VR Vario 48180	36	131	112	105	106	127	108	85	96	106	98	451/ 621
24089 ■ 123119	VR Vessi P	VR Virkild 24066	VR Heeman 24047	39	128	117	125	114	121	108	92	108	104	103	451
24091 ■ 48785	VR Boho	VR Barbar 48388	VR Vilperi 24036	39	137	98	106	93	123	107	98	96	104	111	451

■ Kun spesialbestilling i geno.no/nettbutikk

■ Tilgjengelig med vanlig sæd på sædruta.

■ Kun kjønnsseparert sæd hunceller.

TMI (Total Merit Index) og samtlige indekser er beregnet på samme måte som for norske okser. Oppgitt pris er i henhold til tilgjengelige sædtyper.

Foto: Alex Arkink



24063 VR Vesty

Foto: Alex Arkink



24086 VR Ulslev P



24087 VR Humid

Foto: Alex Arkink



24088 VR Holt



24089 VR Vessi P

Foto: Alex Arkink



24091 VR Boho

Importerte bruksokser Holstein

Alle avlsverdier er danske tall

HOLSTEIN

Hvis du ønsker mer informasjon se:
www.vikinggenetics.dk/racer/holstein

Nr	Navn	Far	Morfar	NTM*	Mjølkeindeks	Kjøtt	Utmjølkingshastighet	Bein	Klauvhelse	Jur	Lynne	Fruktbarhet	Kalving far til kalv	Kalving far til ku	Mastitt	Andre sjukdommer	Holdbarhet	Medlemspris ordinær sæd	Medlemspris kjønnsseparert sæd
30287 DNK 259809 ■ ■	VH Friday ♀	3128769264 Federal	45057 VH Gant	14	102	112	118	107	104	100	115	124	95	103	99	111	106		590
30334 SWE 45176 ■ ■	VH Stinger ♀	260791 VH Solado	122212334 Barkeeper	30	117	82	115	111	110	110	94	111	102	103	106	113	112		590
30340 DNK 262054 ■ ■	VH Ox PRed ♀	5455531977 Om RF PP	30267 VH Don Red	11	107	91	81	105	112	101	108	96	100	101	105	117	119		590
30352 DNK 262759 ■ ■	VH SavorPP ♀	30315 VH Sovran P	260203 VH Slatt P	30	118	116	106	101	106	106	100	114	105	108	95	107	114		590
30354 DNK 262950 ■ ■	VH KaratRC ♀	261911 VH Kalif Klim	30259 VH Deco RC	39	134	108	112	102	105	96	104	100	100	110	106	115	112		590
30357 DNK 363894948 ■ ■	VH Bayline ♀	955256129 Beachboy	122835602 Gigabite	23	120	115	101	110	101	110	112	100	98	110	98	107	109		590
30358 DNK 262634 ■ ■	VH SismoPP ♀	30315 VH Sovran P	33594 Builder P	17	115	94	107	96	120	115	93	99	102	108	95	104	107		590
30399 DNK 262801 ■ ■	VH Mulan P ♀	Mahomes	SimonP	22	122	106	112	99	105	109	96	100	103	102	102	94	110		590
30400 DNK 45193 ■ ■	VH Sandro ♀	DEU 362071912 Sib 93155 VH Skills	DEU 360574938 Sib 92917 Youngster	34	127	127	113	97	92	103	107	113	101	111	102	98	112		590



30358 VH SismoPP



30399 VH Mulan P



30400 VH Sandro

Kjønnsseparert sæd bestilles i nettbutikken på geno.no. Enkelte okser er også tilgjengelig med kjønnsseparert sæd på ruta.

♀ Kjønnsseparert sæd

■ Kun spesialbestilling i geno.no/nettbutikk

■ Tilgjengelig på sædruta.

■ Kun kjønnsseparert sæd

Med forbehold om prisendringer på sæd og inseminasjon i katalogperioden.

Import fra Viking Genetics foretas 4-8 ganger årlig.

Se oversikt over holsteinokser fra Genus ABS på side 36.

Nettbutikken på geno.no gir oversikt over samtlige holsteinokser inkludert importer fra Genus ABS.

Norsk Holstein:

Facebook-side: Norsk Holstein.

Kontaktperson: Hanne Varhaug Helland,

telefon: 482 74 521,

e-post: hanne.v.helland@gmail.com

Holsteinokser fra Genus ABS

I dialog med representanter fra Norsk Holstein har Geno importert Holsteinokser fra Genus ABS. Mer informasjon om oksene finner du på: absbullsearch.absglobal.com Ved spørsmål eller ønsker rundt Holsteinokser kontakt Inger Husveg Lassen (911 81 222) eller Harald Kleiva (952 89 375) i Geno.

Holsteinokser importert fra Viking Genetics er presentert i tabellen på side 35.

Okser tilgjengelig på sædruta og i nettbutikk:

30356 OEH Frankfurt



Utenlandsk stamboknummer: 29HO20374 Genomisk okse. God på melk og hastighet. Gir litt mindre dyr med godt jurfeste, passer godt til kviger. God speneplassering, helse, holdbarhet, lette kalvinger

33820 3Star OH Sharp Red



Utenlandsk stamboknummer: 29HO20292 Rød Holstein. God på innhold i melk. Litt baktungt jur, med god speneplassering til robot.

30338 Mecca-P



Kollet okse, døtre med bra produksjon, god helsestatus.

← Mor til 30338 Mecca P, tre år gammel

30349 Hexagon-ET



Genomisk okse med outcross avstamning. Høy på kg fett og protein Bra fruktbarhet, gir middels store kyr med en god melketype

33726 Orthild



Avkomstgransket okse. Spesielt gode verdier for kropp og bein.

← Mor til 33726 Orthild, tre år gammel

30336 Rubels Red



Rød avkomstgransket holstein, gode verdier for mange egenskaper

← To år gammel datter av 30336 Rubels Red

30386 Zeus PP



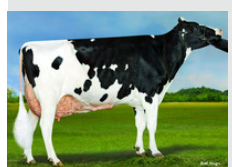
Far: SBG Mecca P Morfar: Cherry-Lily Zip Luster -P-ET Homozygot okse Bra på melk Middels store kyr med god helseprofil

30385 Reality RC



Spennende genomisk okse Rød bærer som kan gi røde avkom God på melk med godt innhold Litt mindre kyr med god kapasitet Gir gode robot jur Bra på hastighet, kalving og lynne En okse som passer det fleste system.

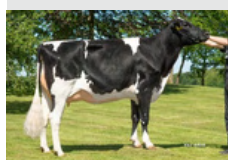
30344 Rimrock RC



Genomisk okse, rød bærer, hornet God på produksjon God robotokse God på bein, jur og holdbarhet Hastighet og vippekryss

← Mormor til 30344 Rimrock RC

30384 Mork



Genomisk okse som gir litt mindre holstein kyr Bra bein og jur som passer til robot. Sterk på helse Middels på melk med godt innhold God på klauvhelse Gir lette kalvinger

30383 Martini - PP



Homozgot kolla okse, med god produksjon og godt innhold Gir litt mindre holstein kyr med gode jur som passer til robot. God på fruktbarhet God på holdbarhet Gir lette kalvinger

← Mor til 30383 Martini - PP

30382 Easton - P



Genomisk kolla okse som har outcross avstamning. (kan feks brukes på avkom etter Luster P) Middels på melk med godt innhold God på hastighet Veldig god på jurhelse, fruktbarhet og holdbarhet.

NYHET: Vi tilbyr nye importokser fra Canada. Se full oversikt over importerte holsteinokser i Geno sin nettkatalog:



Hør med sædruta for tilgjengelighet av importerte Holsteinokser fra både Genus ABS og Viking Genetics. Vi har også kjøttfe hanceller tilgjengelig på ruta.

geno

Importerte bruksokser Jersey

Alle avlsverdier er danske tall

JERSEYOKSER

Hvis du ønsker mer informasjon se:
www.vikinggenetics.dk/racer/jersey

Nr	Navn	Far	Morfar	NTM*	Mjølkeindeks	Utmjølknings- hastighet	Bein	Klauvhelse	Jur	Lynne	Fruktbarhet	Kalving far til kalv	Kalving far til ku	Mastitt	Andre sjukdommer	Holdbarhet	Medlemspris
27193 ♀ ■	VJ Jojo	VJ Jocko 304605	VJ Gislev 27110	16	104	115	99	111	112	103	106	110	102	106	120	114	548
27200 ♀ ■	VJ Danka	VJ Domino 27177	Elliotts Casino ET 304555	23	120	93	107	85	109	105	102	114	101	107	98	113	548
27202 ♀ ■	VJ Juke	VJ Jake 304886	VJ Hodja 304578	21	113	105	99	108	110	107	109	92	101	112	103	107	548
27204 ♀ ■	VJ Swift P	VJ Jake 304886	VJ Nibali 27145	23	115	109	88	112	119	117	98	99	99	109	112	99	618
27207 ♀ ■	VJ Dalin	VJ Dance 304989	VJ Luxi 27155	26	113	100	106	124	126	109	95	97	108	112	112	109	618
27210 ♀ ■	VJ Leo	VJ Lastrup 27199	VJ Luxi 27155	19	125	98	104	74	104	95	87	99	104	105	94	100	548
27211 ♀ ■	VJ Sultan	VJ Splash 27184	VJ Hamlet 27142	38	121	116	109	98	116	113	113	108	106	118	119	108	618
27212 ♀ ■	VJ Swan	VJ Splash 27184	VJ Luck 304413	32	126	105	101	89	103	98	100	99	105	115	107	110	618
27213 ♀ ■	VJ Monse	VJ Luxplus 27182	VJ Habbit 304650	24	113	99	118	109	119	95	105	100	107	105	111	107	548
27214 ♀ ■	VJ Domea P	VJ Dan P 27191	VJ Laster 27160	13	98	96	98	112	112	109	110	101	98	119	105	110	618
27216 ♀ ■	VJ Nobu	VJ Nihari 305125	VJ Google 304819	28	113	108	102	123	114	105	118	98	110	109	112	109	618
27219 ♀ ■	VJ Carter	VJ Change 305123	VJ Honda 27167	22	120	96	99	94	104	99	97	100	105	106	109	103	548
27220 ♀ ■	VJ Lee PP	VJ Lagoa P 27188	CubswinPP 304789	12	110	107	100	102	108	106	96	102	95	105	97	101	618
27222 ♀ ■	VJ Hex	VJ Hempel 305166	VJ Jake 304886	26	113	98	112	100	126	113	105	100	104	113	112	111	618
27224 ♀ ■	VJ Herbie	VJ Hempel 305166	VJ Higg 304884	23	113	100	114	84	118	110	107	96	101	112	106	114	618

■ Kun spesialbestilling i geno.no/nettbutikk (tillegg kr. 450 pr bestilling)

■ Tilgjengelig på sædruta.

Norsk Jersey er et samvirkeforetak som jobber for jerseybøndernes interesser over hele landet. Vi tilbyr:

- Godt avlsmateriale
- Viking Jersey avlsprogram samt GS-testing
- Fagkunnskap og rådgiving
- Gratis kåring med Nordic Classification
- Reisestipend til EJF, og gratis overnatting på årsmøtet ved lang reisevei (årsmøtet avholdes i slutten av januar).

Ønsker du å bli medlem?

- Send e-post med navn, prod.nr. og org.nr. til medlem@jersey.no

- Innmelding også via hjemmesiden: www.jersey.no

Norsk Jersey

Leder Sindre Årsvoll, tlf. 905 98 783, e-post: sindrearsvoll@gmail.com



27220 VJ Lee PP



27222 VJ Hex



27224 VJ Herbie

Importerte bruksokser Brown Swiss

Alle avlsverdier er beregnet i opprinnelseslandet

BROWN SWISS

Nr	Navn	Far	Morfar	Total Avlsverdi	Mjølkeindeks	Kjøtt	Utmjølkingshastighet	Bein	Jur	Krysshogde	Fruktbarhet	Kalving far til kalv	Kalving far til ku	Dødfødsler far til kalv	Celltall	Medlemspris
34099 ♀	Laugen Pp	Jj-P Poc	Cadence ET				109	116	112	123					109	670
34100 ♀	Select	Sesvenna	Hunter				112	121	110	115					108	670
34101 ♀	Jokerstar	Jonio	Barca				108	130	123	123					99	670
34102 ♀	Tornado Pp	Vivek Pp	Dally ET				110	114	110	108					120	670
34551 ■	Perfekt	Perkins	Sinai Tw	110	112	112	105	105	115	116	95	94	98	98	99	451
34552 ■	Vindox P*S	Ag Vindus P*S	Ag Vox	127	122	99	100	108	107	102	106	98	106	105	102	451

■ Kun spesialbestilling i geno.no/nettbutikk

■ Tilgjengelig på sædruta.

■ Oksen mangler indeksverdier for noen egenskaper. Se lenker til mer informasjon om oksen i nettbutikken på geno.no.

Importerte bruksokser Fleckvieh (melkesimmental)

Alle avlsverdier er beregnet i opprinnelseslandet

FLECKVIEH (MELKESIMMENTAL)

Nr	Navn	Far	Morfar	Total Avlsverdi	Mjølkeindeks	Kjøtt	Utmjølkingshastighet	Bein	Jur	Krysshogde	Fruktbarhet	Kalving far til kalv	Kalving far til ku	Dødfødsler far til kalv	Celltall	Medlemspris
73588 ■	GS Sputnik	Spartacus	Varta	135	118	113	102	102	122	103	124	118	107	113	102	451
73589 ■	GS Maximal	Martin	Reumut	117	109	112	98	101	103	105	101	110	97	98	111	451
73591 ■	Senator	Sisyphus *Ta	Manigo	135	120	113	112	105	122	105	106	115	106	106	123	451
73592 ■	Iq P*S	Irregut P*S	Haribo	119	111	112	109	101	117	111	96	107	103	97	103	451
73600 ■	Ensbach	Easy	Hermelin	123	114	118	107	91	110	97	105	101	107	100	102	451
73603 ♀	Halox	Hamlet Pp*	Haribo	131	116	108	108	110	111	103	98	117	108	111	115	670
73604 ■	Heiss	Hashtag	Dell	148	124	123	119	114	123	98	112	107	110	109	110	451
73611 ■	Eintracht	Epik	Midwest	143	131	112	130	95	115	93	112	102	97	112	111	451
73614 ■	Highheel	Highness	Mercedes Pp*	142	132	113	110	104	101	103	108	122	105	120	106	451
73615 ■	Wawel PP	Wannabe	Vollkommen	138	123	117	103	106	111	105	105	105	111	98	122	451
73616 ■	GS Wundaherz	GS Wundawuzi	Hayabusa	135	120	124	118	109	112	97	107	110	97	106	101	451
73617 ♀	GS Wildtrak Pp	Wirbelwind	Manaus	147	132	109	126	105	111	108	118	107	102	103	119	451/670

For mer informasjon om Fleckvieh (melkesimmental) i Norge; kontakt Kristin Stølan på tlf.nr: 41 515 160, e-post: krstolan@hotmail.no eller Bengt Vestgøte, e-post: bengves@online.no.

■ Kun spesialbestilling i geno.no/nettbutikk

■ Tilgjengelig med vanlig sæd på sædruta.

Kjøttfe anbefalt brukt i krysning med NRF

Få en mer effektiv og lønnsom kjøttproduksjon på melkebruket ved innkryssning av kjøttfe!

TYR tilbyr norsk og importert kjøttfesæd av rasene Aberdeen Angus, Charolais, Hereford, Limousin og Simmental. De ulike rasene anbefales til hvert sitt bruk. TYR tilbyr også importert sæd fra Belted Galloway, Blonde d'Aquitaine, Dexter, Highland Cattle, Tiroler Grauvieh og Wagyu.

Eliteoksene som er presentert her er gode på produksjonsegenskaper, og vil bidra til økt økonomisk utbytte av slaktet. Dersom kalvene selges til liv vil du oppnå en høyere livdyrpris. Oksene som er plukket ut er lettkalvere med meget gode og sikre avlsverdier for fødselsforløp. De gir mindre kalver enn snittet for rasen, og lite kalvingsproblemer ved krysning i mjølkekubesetninger. Sæd kan fås ved å be inseminøren rekvirere denne fra sædruta. Husk å bestille i god tid før insemineringen skal gjennomføres.

TYR tilbyr:

- Norske Eliteokser, bruksokser og ungoxer
- Okser spesielt anbefalt på NRF-ku
- Spesialsemin; Kjønnseparerte hanndyr- og hunndyrceller samt SpermVital
- Import av alle raser

Du finner en oversikt over alle tilgjengelige okser i vår digitale oksekatalog på www.tyr.no eller i GENO nettbutikk. Avlsverdberegning kjøres hver 2. måned. Tallene som er presentert her er fra februar 2025.

Norsk og importert hanndyrsemin



73164 Rusk P av Nes



73162 Rino P av Hægeland



73182 Testo PP av Hakedal



72326 Tour de Refling PO



74119 Hovin Sokrates



74128 Trym av Grani



74129 Terra Red Six av Haukabø



70246 Tempo PP av Lenna



70245 Triumpf P av Bakke



75053 Pixan



75042 Nilakka



71126 VB WANDIL PP

Anbefalte kjøttfeokser til bruk i krysning med NRF

Oksene har sikre avlsverdier for fødselsforløp, noen av dem gir større kalver enn snittet for rasen og bør brukes på ku. Oksene som er anbefalt gir lite kalvingsproblemer i mjølkekubesetninger.



Foto: Jan Arve Kristiansen

Aberdeen Angus

74081 Manitu av Høystad

Født: 28.01.2017
 Hornanlegg: Homozygot kollet
 Oppdretter: Svein Eberhard Østmoe
 Pris: 360,-

- Gir fødselsvekter litt over gjennomsnittet og bør helst brukes på ku.
- Gir god tilvekst og høye slaktevekter, med middels slakteklasse.
- Gir døtre som kalver lett og som gir mye mjølk til kalven.

Avstamning										Resultat i krysning med NRF		
Far:					Mor:						For	Gjennomsnitt
GBR 542697200703 NETHERTON AMERICANO M703 (ET)					NOR 32459 Gloria av Grani						oksen	for rasen
Farfar:		Farmor:		Morfar:		Mormor:						
GBR 542697100527 NETHERTON MR RADER J527		GBR 542697400474 NETHERTON ANNIE H474		CAN 1469322 HF EL TIGRE 28U		NOR 27595						
Totalindeks: 115												
Fødselsindeks: 95			Produksjonsindeks: 113				Morindeks: 116					
Fødselsforløp	0	200	365	Slaktevekt	Klasse	Fett	IMF	Dotrenes kalvingsevne	Dotrenes evne til å avvenne tunge kalver			
94 ***	106 ***	112 ***	108 ***	110 ***	100 ***	120 ***	92 ***	106 ***	114 ***			
										Slaktevekt (kg)	321	316
										Slakteklasse	6,6 R-	6,3 O+
										Slaktetilvekst (gram/dag)	634	617
										Ingen kalvingsvansker på NRF-ku (%)	95	97



Foto: Jan Arve Kristiansen

Charolais

70187 Mozart av Dillerud

Født: 25.02.2017
 Hornanlegg: Heterozygot kollet
 Oppdretter: Knut Otto Espeseth
 Pris: 360,-

- Gir middels fødselsvekter og greie fødselsforløp.
- Særdeles god på tilvekst, slaktevekt og slakteklasse. Avler også lite fett på slakteskrotten.
- Gir døtre som kalver lett og har mye mjølk til kalven.

Avstamning										Resultat i krysning med NRF		
Far:					Mor:						For	Gjennomsnitt
NOR 70101 Grieg av Dillerud					NOR 25245 Carlotte av Dillerud						oksen	for rasen
Farfar:		Farmor:		Morfar:		Mormor:						
GBR MBM0010431 COCKERINGTON URCHIN		NOR 23826 Amalie av Dillerud		SWE 52470 ROSS AV GRØNEKULLA		NOR 23826 Amalie av Dillerud						
Totalindeks: 117												
Fødselsindeks: 99			Produksjonsindeks: 118				Morindeks: 105					
Fødselsforløp	0	200	365	Slaktevekt	Klasse	Fett	IMF	Dotrenes kalvingsevne	Dotrenes evne til å avvenne tunge kalver			
98 ***	102 ***	118 ***	114 ***	112 ***	116 ***	114 ***	104 ***	95 ***	106 ***			
										Slaktevekt (kg)	359	343
										Slakteklasse	7,5 R-	7,1 R-
										Slaktetilvekst (gram/dag)	706	667
										Ingen kalvingsvansker på NRF-ku (%)	92	92

Anbefalte kjøttfeokser til bruk i krysning med NRF



Foto: Jan Arve Kristiansen

Hereford

71121 Omnitron P av Rindal

Født: 21.02.2019
 Hornanlegg: Heterozygot kollet
 Oppdretter: Thomas/Anne Rindal
 Pris: 360,-

- Gir fødselsvekter så vidt over gjennomsnittet, men likevel lette fødselsforløp.
- Gir slaktevekter litt under gjennomsnittet, men med bra slakteklasse.
- Døtrene har grei kalvingsevne, og gir bra med mjølk til kalven.

Avstamning

Far:
DNK 69957-01480
MOESKÆR SAMSON 1480

Mor:
NOR 100837
Thora av Rindal

Farfar:
USA 43214853
NJW 73S W18 HOMETOWN

Farmor:
CAN C02884409
HARVIE DAN MS FIREFLY 69S

Morfar:
CAN C02897246
SQUARE-D TORTUGA 953T

Mormor:
NOR 36542
Thora av Rindal

Resultat i krysning med NRF

	For oksen	Gjennomsnitt for rasen
Slaktevekt (kg)	315	300
Slakteklasse	6,0 O+	5,9 O+
Slaktetilvekst (gram/dag)	582	577
Ingen kalvingsvansker på NRF-ku (%)	94	94

Avlsverdier

Totalindeks: 101									
Fødselsindeks: 101			Produksjonsindeks: 100				Morindeks: 101		
Fødselsforløp	0	200	365	Slaktevekt	Klasse	Fett	IMF	Døtrenes kalvingsevne	Døtrenes evne til å avvenne tunge kalver
101 ***	103 ***	113 ***	103 ***	95 ***	105 ***	97 ***	104 ***	99 **	101 **



Foto: Jan Arve Kristiansen

Limousin

72216 Lex Luthor PP av Søstuen

Født: 21.12.2015 Genstatus:
 Hornanlegg: Homozygot kollet **O**
 Oppdretter: Gunhild Sæteråsen og
 Jan H. Guttersrud
 Pris: 360,-

- Gir bare kolla kalver som har lav fødselsvekt og lett fødselsforløp. Kan fint brukes på kviger.
- Meget god på produksjon, da han gir høye slaktevekter, god slakteklasse og lite fett.
- Gir døtre som har litt under middels kalvingsevne og har middels med mjølk til kalven.

Avstamning

Far:
DEU 537864162
CN-REX PP

Mor:
NOR 36769
Ega P av Søstuen

Farfar:
DEU 536698595
CN-ROY PS

Farmor:
DEU 535309846
CN-COLA P

Morfar:
NOR 58036
EGON AV SCHJØLL

Mormor:
NOR 02390373/1073
Søstuen

Resultat i krysning med NRF

	For oksen	Gjennomsnitt for rasen
Slaktevekt (kg)	356	335
Slakteklasse	7,6 R	7,3 R-
Slaktetilvekst (gram/dag)	693	643
Ingen kalvingsvansker på NRF-ku (%)	94	93

Avlsverdier

Totalindeks: 112									
Fødselsindeks: 114			Produksjonsindeks: 110				Morindeks: 94		
Fødselsforløp	0	200	365	Slaktevekt	Klasse	Fett	IMF	Døtrenes kalvingsevne	Døtrenes evne til å avvenne tunge kalver
118 ***	82 ***	105 ***	102 ***	109 ***	112 ***	122 ***	98 ***	91 ***	98 ***

Anbefalte kjøttfeokser til bruk i krysning med NRF



Foto: Jan Arve Kristiansen

Simmental

73130 Metallica P av Oterholm

Født: 08.02.2017
 Hornanlegg: Heterozygot kollet
 Oppdretter: Tor Egil Oterholm
 Pris: 360,-

- Gir lave fødselsvekter og lette kalvingsforløp. Kan fint brukes på kviger.
- Gir bra slaktevekter og meget god slakteklasse.
- Er meget god på moregenskaper, har døtre som kalver lett og gir mye mjølk til kalven. En allround-okse!

Avstamning

Far:
NOR 73077
Gulli av Stustad

Mor:
NOR 48823
Indiana av Oterholm

Farfar:
DEU 1267126919
POLDAU

Farmor:
NOR 26529

Morfar:
CAN 701002
CHAMPS BRAVO

Mormor:
NOR 30759

Avlsverdier

Totalindeks: 122									
Fødselsindeks: 110			Produksjonsindeks: 104				Morindeks: 130		
Fødselsforløp	0	200	365	Slaktevekt	Klasse	Fett	IMF	Døtrenes kalvingsevne	Døtrenes evne til å avvenne tunge kalver
112 ***	91 ***	104 ***	101 ***	103 ***	111 ***	96 ***	103 ***	111 ***	124 ***

Resultat i krysning med NRF

	For oksen	Gjennomsnitt for rasen
Slaktevekt (kg)	373	335
Slakteklasse	7,4 R-	6,4 O+
Slaktetilvekst (gram/dag)	737	642
Ingen kalvingsvansker på NRF-ku (%)	92	91

Hvordan oppnå gode resultater i Bruksdyrkrysning:

- Det anbefales å bruke Aberdeen Angus eller Hereford på godt utviklede NRF-kviger
- Benytt okser som gir avkom med lav fødselsvekt
- Okser med fødselseindeks over 100 forventes å gi lite kalvingsvansker
- Se an far til kuas kalvingsindeks (kalvingsvansker far til ku). Benytt Geno avlsplan
- Ta hensyn til at ulike raser har ulik drektighetstid ved beregning av forventet kalvingstidspunkt
- Sørg for riktig framføring ut fra forventet kalving på kyr inseminert med kjøttfe for å unngå for stor kalv

Disse to verdiene har betydning for fødsel:

- Fødselsforløp beskriver om en kan forvente kalvingsvansker når oksen er brukt på kjøttfekviger. Gjennomsnittet er 100 og en avlsverdi over 100 gir forventning om mindre kalvingsvansker enn snittet rasen
- 0-dagers avlsverdi beskriver forventet fødselsvekt på kalven, der tall under 100 er lettere enn snittet for rasen

Avlsverdiberegning:

Denne kjøres hver 2. måned. Du finner oppdaterte avlsverdier i TYR's digitale oksekatalog: <https://katalog.tyr.no/>

Sikkerheten på avlsverdiene:

*** God sikkerhet

** God sikkerhet for dyr uten informasjon fra avkom

* Moderat sikkerhet

Dårlig sikkerhet (ingen stjerne)

Ungokser fra TYR

Ungokser er et rimeligere alternativ til avkomsgranskede okser. Her beregnes avlsverdier basert på prestasjonene til nære slektninger og ikke til oxen selv. Avlsverdiene er dermed ikke like sikre som avlsverdiene på kjøttfeokser anbefalt på NRF. Enkelte okser vil mangle avlsverdier for noen av egenskapene grunnet at disse ikke er sikre nok for publisering.

Angus

74126 Topp XXL

Født: 18.01.2023
Hornanlegg: Homozygot kollet
Oppdretter: Halvor Midtsundstad
Prs: 295,-

Far: GBR FORDEL LOCKDOWN P827
Morfar: NOR 62957 Leonard av Grani



SpermVital

Om oxen: Okse med høy tilvekst, god førutnyttelse, stor ryggmuskeldybde og bra eksteriør i testen. Bra stor okse med god muskelfylde i alle deler, og trygge bein og klauver. Forventes å gi middels kalvingsforløp, høy produksjon og gode moregenskaper. IMF på 3,50%


Totalindeks:							
Fødselsindeks: 92				Produksjonsindeks:			
Kvige	0	200	365	Slaktevekt	Klasse	Fett	IMF
91 **	95 *	99 *	98 *	102 *			99 **

Angus

74127 TURBO AV EIDE

Født: 25.01.2023
Hornanlegg: Homozygot kollet
Oppdretter: Hans Petter Eide
Prs: 295,-

Far: GBR TONLEY EZRA T365
Morfar: NOR 65035



SpermVital

Om oxen: Okse med god tilvekst, stort grovfôropptak og bra eksteriør i testen. Greit stor okse med fin muskelfylde i bakparten og trygge klauver. Forventes å gi greie kalvinger, bra produksjon og gode moregenskaper. IMF på 3,71%


Totalindeks:							
Fødselsindeks: 108				Produksjonsindeks: 107			
Kvige	0	200	365	Slaktevekt	Klasse	Fett	IMF
110 **	91 *	101 *	108	107			97 *

Angus

74128 Trym av Grani

Født: 02.02.2023
Hornanlegg: Homozygot kollet
Oppdretter: Harald Dahl
Prs: 295,-

Far: NOR 74074 Lakris av Funnaune
Morfar: NOR 74039 Li's Great Tigr



SpermVital

Om oxen: Okse med høy tilvekst, stort grovfôropptak, god marmorering og flott eksteriør i testen. Kompakt og harmonisk type med god muskelfylde og særdeles korrekte bein og klauver. Forventes å gi greie kalvinger, høy tilvekst og gode moregenskaper. IMF på 4,25%

Totalindeks: 107							
Fødselsindeks: 93				Produksjonsindeks: 110			
Kvige	0	200	365	Slaktevekt	Klasse	Fett	IMF
92 **	101 **	117 **	114 *	104 *	93 *	105 *	113 **

Angus

74129 Terra Red Six AV HAU KABØ

Født: 22.02.2023
Hornanlegg: Homozygot kollet
Oppdretter: Inger Elisabeth HAUGARNE
Prs: 295,-

Far: CAN RED SIX MILE CUSTOM MA..
Morfar: NOR 74047 Ivar fra Li



SpermVital

Om oxen: Okse med stort grovfôropptak, stor ryggmuskeldybde, god marmorering og bra eksteriør i testen. Godt muskelfyllt i alle deler med bra bein og klauver. Forventes å gi middels kalvingsforløp, bra produksjon og middels moregenskaper. IMF på 4,30%


Totalindeks:							
Fødselsindeks: 94				Produksjonsindeks: 106			
Kvige	0	200	365	Slaktevekt	Klasse	Fett	IMF
92 **	115 *	108	104				

Charolais

70243 Tintin av Bolstad

Født: 04.01.2023
Hornanlegg: Hornet
Oppdretter: Ole Dybdal
Prs: 295,-

Far: FRA 5343801681 MESSMER
Morfar: NOR 70079 Espen av Bakke



SpermVital

Om oxen: Hornet okse med meget høy tilvekst og god førutnyttelse i testen. Bra stor okse med jevnt bra muskelfylde og trygge klauver. Forventes å gi middels kalvingsforløp, høy produksjon og gode moregenskaper.

Totalindeks:							
Fødselsindeks: 94				Produksjonsindeks: 120			
Kvige	0	200	365	Slaktevekt	Klasse	Fett	IMF
92 **	107 *	119 *	114 *	116 *	111	111	94 *

Charolais

70244 Tomas P av Helgerud

Født: 08.01.2023
Hornanlegg: Heterozygot kollet
Oppdretter: Helgerud Gård DA
Prs: 295,-

Far: NOR 70174 Laban av Stang
Morfar: NOR 70145 KB JONAS 661



Om oxen: Heterozygot kollet okse med bra tilvekst, god førutnyttelse og stor ryggmuskeldybde i testen. Bra stor okse med grei muskelfylde og meget trygge klauver. Forventes å gi greie kalvinger, god produksjon og middels moregenskaper.


Totalindeks: 111							
Fødselsindeks: 99				Produksjonsindeks: 109			
Kvige	0	200	365	Slaktevekt	Klasse	Fett	IMF
99 **	100 *	97 *	103 *	109 *	110	111	94 **

Charolais

70245 Triumf P av BAKKE

Født: 09.01.2023
Hornanlegg: Heterozygot kollet
Oppdretter: Runar Bakke
Prs: 295,-

Far: FRA 0120308082 PANDORE P
Morfar: FRA 5897127519 NOVOTEL



SpermVital

Om oxen: Heterozygot kollet okse med bra tilvekst, god førutnyttelse og fint eksteriør i testen. Greit stor okse som er jevnt muskelfyllt i alle deler. Gode bein og klauver. Forventes å gi greie kalvinger, høy produksjon og gode moregenskaper.


Totalindeks:							
Fødselsindeks: 106				Produksjonsindeks: 123			
Kvige	0	200	365	Slaktevekt	Klasse	Fett	IMF
107 **	95 *	101 *	117 *	121 *	116	117	101 **

Charolais

70246 Tempo PP av Lenna

Født: 06.03.2023
Hornanlegg: Homozygot kollet
Oppdretter: Anne og Harald Graarud
Prs: 295,-

Far: NOR 70187 Mozart av Dillerud
Morfar: FRA 1001837008 BASTION



SpermVital

Om oxen: Homozygot kollet okse med bra tilvekst, enormt grovfôropptak og stor ryggmuskeldybde i testen. Okse med god muskelfylde i alle deler og gode bein og klauver. Forventes å gi middels kalvingsforløp, høy tilvekst og god slakteklasse, samt bra moregenskaper.

Totalindeks: 110							
Fødselsindeks: 91				Produksjonsindeks: 113			
Kvige	0	200	365	Slaktevekt	Klasse	Fett	IMF
89 **	104 **	115 *	108 *	109 *	112 *	105	102 **

Ungokser fra TYR

Hereford

71147 Tarzan PP av Vestgård

Født: 22.01.2023
 Hornanlegg: Homozygot kollet
 Oppdretter: Tord Fuglem
 Pris: 295,-

Far: NOR 71082 Jala Jala P av Hovde
 Morfar: USA MAHOGANY C501 ET



Om oxen: Homozygot kollet okse med bra tilvekst, meget god forutnyttelse og godt eksterior i testen. Stor og lang okse som er bra muskelfyllt og som har trygge og gode bein og klauver. Forventes å gi noe tyngre kalver enn gjennomsnittet, høy produksjon og gode moregenskaper.

Totalindeks: 113

Fødselsindeks: 94				Produksjonsindeks: 114			
Kvige	0	200	365	Slaktevekt	Klasse	Fett	IMF
93 **	108 *	118 *	115 *	108 *	103	101	

Hereford

71148 Tomahawk P av Prostmyra

Født: 18.02.2023
 Hornanlegg: Heterozygot kollet
 Oppdretter: Håkon Marius Nybrenna
 Pris: 295,-

Far: DNK MOESKÆR SAMSON 1480
 Morfar: USA H DEBERARD 7454 ET



Om oxen: Heterozygot kollet okse med god tilvekst, enormt grovfôropptak og flott eksterior i testen. Middels stor okse, harmonisk og flott sammensatt med god muskelfylde i alle deler. Gode bein og klauver. Forventes å gi lette kalvinger, høy produksjon og gode moregenskaper.

Totalindeks: 116

Fødselsindeks: 104				Produksjonsindeks: 118			
Kvige	0	200	365	Slaktevekt	Klasse	Fett	IMF
105 **	104 *	121 *	118	112			

Limousin O

72326 Tour de Refling PO

Født: 06.01.2023
 Hornanlegg: Heterozygot kollet
 Oppdretter: Hans Nannestad
 Pris: 295,-

Far: DEU 0988341517 TURBO P
 Morfar: CAN POSTHAVEN P ZANSIBAR



Om oxen: Heterozygot kollet okse med høy tilvekst, bra forutnyttelse og meget stor ryggmuskeldybde i testen. Okse med middels muskelfylde, trygge bein og klauver. Forventes å gi middels kalvingsforløp, men noe høye fødselsvekter, høy produksjon og middels moregenskaper.

Totalindeks:

Fødselsindeks: 92				Produksjonsindeks: 108			
Kvige	0	200	365	Slaktevekt	Klasse	Fett	IMF
90 **	111 *	110 *	105 *	107 *			98 *

Limousin F

72327 Toke av Dovre

Født: 17.01.2023
 Hornanlegg: Hornet
 Oppdretter: Erland Wigenstad
 Pris: 295,-

Far: FRA 1939177944 LYSIAS
 Morfar: FRA 2219275162 FUMAROLI



Om oxen: Full French okse med god forutnyttelse, god ryggmuskeldybde og flott eksterior i testen. En okse med stor muskelfylde i alle deler og solide, trygge bein og klauver. Forventes å gi lette kalvinger, høy produksjon og middels moregenskaper.

Totalindeks:

Fødselsindeks: 100				Produksjonsindeks: 116			
Kvige	0	200	365	Slaktevekt	Klasse	Fett	IMF
100 **	94 *	113	113				101 *

Simmental

73180 Thanos P av Thorshov

Født: 14.01.2023
 Hornanlegg: Heterozygot kollet
 Oppdretter: Jørgen Thorshov
 Pris: 295,-

Far: NOR 73119 Lotto P av Kleivmoen
 Morfar: NOR 73130 Metallica av Oterholm



Om oxen: Heterozygot kollet okse med meget høy tilvekst, bra grovfôropptak god forutnyttelse i testen. Bra stor og pent sammensatt okse med god muskelfylde i alle deler. Helt korrekte klauver. Forventes å gi greie kalvinger, stor produksjon og gode moregenskaper.

Totalindeks: 113

Fødselsindeks: 101				Produksjonsindeks: 107			
Kvige	0	200	365	Slaktevekt	Klasse	Fett	IMF
101 **	97 *	103 *	106 *	106 *	100	104	106 **

Simmental

73182 Testo PP av Hakedal

Født: 11.02.2023
 Hornanlegg: Homozygot kollet
 Oppdretter: Øyvind Wold Hakedals Verk
 Pris: 295,-

Far: IRL I001991 COOSE JERICO P
 Morfar: NOR 61626 Jon av Gjermestad



Om oxen: Homozygot kollet okse med stort grovfôropptak, stor ryggmuskeldybde og godt eksterior i testen. Greit stor og særdeles muskelsatt type med gode bein og klauver. Forventes å gi middels kalvingsforløp, bra tilvekst, god slakteklasse og middels moregenskaper.

Totalindeks:

Fødselsindeks: 108				Produksjonsindeks: 112			
Kvige	0	200	365	Slaktevekt	Klasse	Fett	IMF
109 **	103 *	107 *	108	111 *			99 *

Simmental

73183 Tordenskjold P av Morken

Født: 27.02.2023
 Hornanlegg: Heterozygot kollet
 Oppdretter: Anders Morken
 Pris: 295,-

Far: NOR 73130 Metallica av Oterholm
 Morfar: NOR 73133 Nixon PP av Ødegården



Om oxen: Heterozygot kollet okse med bra tilvekst, godt grovfôropptak, stor ryggmuskeldybde og fint eksterior i testen. Høgstilt og lang okse med fin muskelfylde og trygge bein og klauver. Forventes å gi greie kalvinger, høy produksjon og gode moregenskaper.

Totalindeks: 123

Fødselsindeks: 111				Produksjonsindeks: 113			
Kvige	0	200	365	Slaktevekt	Klasse	Fett	IMF
113 **	96 *	110 *	112 *	110 *	108	97	101 **

DIGITAL OKSEKATALOG

TYRs digitale oksekatalog lar deg enkelt velge kjøttfeokser etter ulike kriterier slik som "anbefalt på NRF ku eller kvige", "produksjon" eller "slakteutbytte".

Du finner den på tyr.no

Gamle storferaser

I samarbeid mellom **Geno, Genressursutvalget for husdyr** og **raselagene** velges det hvert år ut noen seminokser av de gamle storferasene til bruk for inseminering.

De viktigste kriteriene for utvalg av seminokser er oksemoras avdrått, oksemors eksteriør og jurform, oksens slektskap med resten av populasjonen samt oksens eget eksteriør.

Foto: June Witzøe/Geno fototeam



46051 Stinus

Foto: June Witzøe/Geno fototeam



45041 Valentino

Foto: June Witzøe/Geno fototeam



42038 Eygard

Foto: Jan Arve Kristiansen/Geno fototeam



40052 Bernås

Vestlandsk fjordfe

46047 Kveik, hvit, hornet
 Født: 16.11.2020 hos Jan Erik Kjær Rusten, 2676 Heidal
 Far: 6475 Vevla
 Farfar: 6458 2 Grøthol
 Mor: 194 Drople
 Morfar: 46023 Mons
 Mormor: 1 Evalill
Dosepris 682,-
 Raseprosent=100

Vestlandsk fjordfe

46051 Stinus, grå, kollet
 Født: 22.10.2022 hos Sven Arne Rødal, 6440 Elnesvågen
 Far: 46037 Buren
 Farfar: 46954 Eivind
 Mor: 312 Fina
 Morfar: 46023 Mons
 Mormor: 290 Farmor
Dosepris 682,-
 Raseprosent=100

Vestlandsk fjordfe

46052 Kaupang, grå, hornet
 Født: 23.01.2023 hos ØVRe Bakken Gard V/Ingvild Oldre Heggom, 2973 Ryfoss
 Far: 49687 Ola
 Farfar: 49587
 Mor: 73 Hibiscus
 Morfar: 49569 Bamse
 Mormor: 344 Sokka
Dosepris 682,-
 Raseprosent=100

Vestlandsk raudkolle

45038 Suldølen, rød, kollet
 Født: 25.10.2020 hos Lars Erik Bakka
 Far: 45645
 Farfar: 45006 Gunnpan
 Mor: 423 Luna
 Morfar: 45002 Fjellgut
 Mormor: 394 Lita
Dosepris 682,-
 Raseprosent=98

Vestlandsk raudkolle

45039 Haugar, brand/side, kollet
 Født: 01.07.2022 hos Haugland Gård og Hage, 4462 Hovsherad
 Far: 6478 Valsø
 Farfar: 6452 Fripan
 Mor: 48
 Morfar: 45626 Glimt
 Mormor: 436 Runa
Dosepris 682,-
 Raseprosent=99

Vestlandsk raudkolle

45041 Valentino, brun, kollet
 Født: 12.12.2022 hos Ole Tjugum, 6899 Balestrand
 Far: 45034 Mio
 Farfar: 42002 Fjellgut
 Mor: 258 Valentin
 Morfar: 45029 Tore
 Mormor: 160
Dosepris 682,-
 Raseprosent=99

Dølafe

47001 Kviteson, rød, hornet
 Født: 01.03.2002 hos Terje Gunstad, 2634 Fåvang
 Far: 47510 Okse E. Krone
 Farfar: 6718 Jønsberg
 Mor: 135 Kvite
 Morfar: 6717 Godmann
 Mormor: 81 Go-Go
Dosepris 682,-
 Raseprosent=97

Dølafe

47010 Bjarne, brandet, kollet
 Født: 12.08.2008 hos Hedmark Fylkeskommune Videreg. Oppl., 2306 Hamar
 Far: 47004 Asterix
 Farfar: 6720 Kronion
 Mor: 215 Bostadlinn
 Morfar: 6717 Godmann
 Mormor: 19 Hjertelin
Dosepris 682,-
 Raseprosent=98

Dølafe

47036 Markseter, brunsidet, hornet
 Født: 13.02.2022 hos Arne M. Bekkevoll, 6996 Vadheim
 Far: 47024 Julius
 Farfar: 47019 Brand
 Mor: 232 Brandstjerne
 Morfar: 47016 Fjelltyr Av Rustom
 Mormor: 239 Linnros
Dosepris 682,-
 Raseprosent=98

Østlandsk rødkolle

44013 Power, rød, kollet
 Født: 26.03.2011 hos Bent DanGStorp, 1735 Varteig
 Far: 44007 Svenskeruud
 Farfar: 44003 Stensjø
 Mor: 1 Stjerna
 Morfar: 6773 Brynjar
 Mormor: 5 Stasin
Dosepris 682,-
 Raseprosent=96

Østlandsk rødkolle

44033 Pomba, raudsidet, kollet
 Født: 10.10.2022 hos Kristian Skretteberg,
 3370 Vikersund
 Far: 44027 Kvikk Av Ruud
 Farfar: 44579
 Mor: 1607 Leonora Av Skretteberg
 Morfar: 6753 3 Bjørnstad
 Mormor: 72 Marte
Dosepris 682,-
 Raseprosent=99

Telemarksfe

42037 Føresdølen, brunsidet, hornet
 Født: 27.04.2022 hos Aslak Snarteland,
 3870 Fyresdal
 Far: 42699 Dracula
 Farfar: 42017 Dølahushaugen
 Mor: 852 Busæl
 Morfar: 42613 Tigergut
 Mormor: 601 Sommergo
Dosepris 682,-
 Kjønnseparerte hunceller er tilgjengelig
 for kjøp i nettbutikken.
 Raseprosent=95

Sidet Trønderfe og Nordlandsfe

40073 Pollux, svartsidet, kollet
 Født: 06.09.2021 hos Elisabeth og Amund
 Wormstrand, 2219 Brandval
 Far: 9012 Josu
 Farfar: 8991 Kal Bøgevoll
 Mor: 322 Loppa
 Morfar: 9006 Nero
 Mormor: 255 Livlig
Dosepris 356,-
 Innavl: 9112, 40033
 Mors avdrått: 3 år: 4783 - 4,3 - 3,3

Østlandsk rødkolle

44034 Maskot Jr Av Skretteberg, raudsidet, kollet
 Født: 12.09.2022 hos Lars Egil Bakka,
 3370 Vikersund
 Far: 44029 Maskot
 Farfar: 44588 Gullik
 Mor: 1811 Olga Av Skretteberg
 Morfar: 44022 Festus
 Mormor: 1608 Lotte Av
Dosepris 682,-
 Raseprosent=100

Telemarksfe

42038 Eygard, brunsidet, hornet
 Født: 08.02.2023 hos Jorunn Robøle,
 2967 Lomen
 Far: 1009 Truls
 Farfar: 42685 Truls
 Mor: 54 Litago
 Morfar: 7189 Frimann
 Mormor: 31 Dagros
Dosepris 682,-
 Raseprosent=100

Sidet Trønderfe og Nordlandsfe

40074 Hovar, svartsidet, kollet
 Født: 21.01.2022 hos Marit Hoff, 7856 Jøa
 Far: 40063 Flekken
 Farfar: 9157 Rippo
 Mor: 768 Gorosa
 Morfar: 9158 Flå
 Mormor: 672 Gardslykke
Dosepris 356,-
 Innavl: 9157, 9158, 40063
 Mors avdrått: 3,4 år: 5783 - 4,1 - 3,2

Telemarksfe

42032 Trearen, raudsidet, hornet
 Født: 01.02.2021 hos Lars Egil Bakka,
 4237 Suldalsosen
 Far: 42023 Lillemann
 Farfar: 42600 Oddemann
 Mor: 401 Livros
 Morfar: 42582 Gullmann
 Mormor: 383 Fermelin
Dosepris 682,-
 Raseprosent=94

Sidet Trønderfe og Nordlandsfe

40045 Marius, svartsidet, kollet
 Født: 10.10.2011 hos Helen Davey,
 2436 Våler I Solor
 Far: 40032 Dolfus
 Farfar: 9150 Tor
 Mor: 1001 Svarte Mari
 Morfar: 9007 Lano
Dosepris 356,-
 Innavl: 9150, 40032
 Mors avdrått: 12,4 år: 3812 - 4,3 - 3,2

**FOR MER INFORMASJON OM
SIDET TRØNDERFE OG
NORLANDSFE/STN:**

Avlslaget for STN ved **Atle Meås**

Tlf. 909 81 655

e-post: post@stn-avl.no

Internett: www.stn-avl.no

TELEMARKSOKSER:

Landslaget for Telemarksfe

Jan Erik Kjær Rusten

Tlf.: 917 48 837

e-post: jekjaer@online.no

Telemarksfe

42034 Senumstadguten, raudsidet, hornet
 Født: 23.03.2021 hos Torfinn Knutsen,
 4760 Birkeland
 Far: 42694 Basse
 Farfar: 7186 Tømte
 Mor: 245 Lauvros
 Morfar: 42560
 Mormor: 182 Lissa
Dosepris 682,-
 Raseprosent=100

Sidet Trønderfe og Nordlandsfe

40052 Bernås, svartsidet, kollet
 Født: 10.01.2015 hos Tore Kiil, 3656 Atrå
 Far: 40038 Storegut
 Farfar: 9009 Sevot
 Mor: 246 Gullros
 Morfar: 9163 Tørres
 Mormor: 1003 Veslemøy
Dosepris 356,-
 Innavl: 9163, 40038
 Mors avdrått: 6,3 år: 4834 - 4,5 - 3,3

Telemarksfe

42035 Kristian, raudsidet, hornet
 Født: 19.09.2021 hos Ragnhild Boro Svaland,
 4760 Birkeland
 Far: 42686 Kompis
 Farfar: 7161 Særs
 Mor: 1011 Godlin
 Morfar: 42599
 Mormor: 226 Lykkros
Dosepris 682,-
 Raseprosent=100

Sidet Trønderfe og Nordlandsfe

40056 Jøstut, svartsidet, kollet
 Født: 03.06.2016 hos Marit Hoff, 7856 Jøa
 Far: 40044 Pjalt
 Farfar: 9010 Øst-Tor
 Mor: 524 Miss
 Morfar: 40026 Syver Mogjerdet
 Mormor: 416 Snøkvit
Dosepris 356,-
 Innavl: 40026, 40044, 40067
 Mors avdrått: 7,7 år: 5744 - 4,1 - 3,3

Kjøp og leveringsbetingelser

Leveringsbetingelser for sæd

Dersom det oppdages at det er brukt sæd av feil rase, kan det foretas abort så snart som mulig. Geno dekker kostnadene med aborten og ny inseminasjon. I tillegg dekkes kostnader med forsinket drektighet med kr 500.

Dersom feilen ikke oppdages før kalven er født, utbetaler Geno kr 1500 som en billighetserstatning for feilen. For øvrig fraskriver Geno seg alt erstatningsansvar ved bruk av feil okse innen samme rase.

For mer informasjon om leveringsbetingelser:

www.geno.no/produkter-og-tjenester/leveringsbetingelser/

Spesialbestilling av sæd

Spesialbestillinger av oksesæd legges inn i nettbutikken på geno.no. Bestillingen må være gjort innen 7 uker før forventet inseminasjon. Frakt kr 450. NB! Dette gjelder per bestilling selv om ordrene kommer på samme faktura.

Geno garanterer oppbevaring av spesialbestilt sæd i 18 måneder fra utsendelse.

Sædruter

Du kan finne ut når din inseminør får ny sæd

www.geno.no/produkter-og-tjenester/sadruta/ eller ved å logge deg inn på Min side.

Innkjøp av oksekalver og kvigekalver

Pris for oksekalv er kr. 15 000.

Pris for kvigekalv er kr. 15 000.

Tilrettelegging for inseminasjon

Ved inseminasjon skal røkter/eier være tilstede, om ikke annet er avtalt på forhånd. Storfe skal alltid være oppbundet eller fiksert ved inseminasjon. Dersom inseminasjon må utføres uten at eier/røkter er til stede, må tekniker/veterinær ha blitt gitt nødvendige opplysninger og identifikasjon av dyret på forhånd.

Inseminering kan utføres mot et gebyr dersom dyret ikke er adskilt fra andre dyr, eller alle dyrene kan fikseres samtidig. Gebyret er i samsvar med gjeldende leveringsbetingelser for medgått ekstra tid. Gebyret på kr. 350,- skal avtales.

Medlemskontingent og Buskap

Medlemskontingent kr 1550,- +mva. inkluderer ett abonnement av Buskap. Medlemmer av samdrift kan bestille ekstra Buskap-abonnement til kr 425.





Forbehold om prisendringer på sæd og inseminasjon i katalogperioden.

Se oppdaterte priser på www.geno.no/priser

Priser per 1. januar 2025

Sæd

For årets okser har vi følgende prisgrupper:

1. NRF-eliteokser
 - Lav-seriekr. 280,- pr
 - Basis-seriekr. 365,- pr
 - Premium-seriekr. 450,- pr
2. REDX - kjønnsseparert NRF-sæd.....kr. 590,- pr
3. SpermVital NRF-sædkr. 485,- pr
4. Kjøttfe ungoxerkr. 310,- pr
5. Kjøttfe eliteokserkr. 385,- pr
6. Kjøttfe salgsoxer.....kr. 355,- pr
7. BEEFy (kjøttfe hannceller).....kr. 590,- pr
8. Telemarksfekr. 682,- pr
9. Sidet Trønder- og Nordlandsfe (STN)kr. 357,- pr
10. Andre gamle raserkr. 682,- pr
11. Spesialbestillinger i nettbutikken har egne priser

Oppgitte sædpriser gjelder for medlemmer i Geno. For ikke-medlemmer er doseprisen 10 % høyere for alle raser unntatt kjøttferaser.

Se omtale for hver enkelt okse for priser på importsæd.

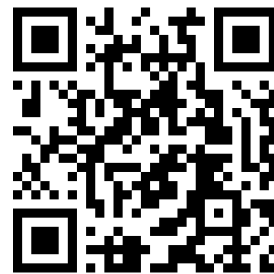
Inseminasjon

- Utført av seminteknikerkr. 425,-
- Utført av veterinærkr. 475,-
- Rabatt for sammenfallende inseminasjonerkr. 100,-
- Bomtut inseminering – seminteknikerkr. 425,-
- Bomtut inseminering – veterinærkr. 475,-
- Ikke tilrettelagt for inseminasjon i fjøs, per dyrkr. 350,-
- Drektighetskontroll utført av seminteknikerekr. 60,-
- Drektighetskontroll utført av veterinærerkr. 120,-
- Tillegg for lørdager, per besøk (inkl. 24.12. og 31.12.)kr. 100,-
- Tillegg for søn- og helligdager, per besøkkr. 180,-
- Tillegg for 1. juledag, 1. nyttårsdag, 1. påskedag og 17. mai, per inseminasjonsbesøk seminteknikerekr. 310,-

Veterinærer kan fakturere et annet beløp for drektighetskontroll.

Ved inseminasjonsoppdrag hos eierinseminører kan veterinær tilleggsfakturere utover ordinær honorering fra Geno på helg og helligdag.

Få full oversikt over okser og tilgjengelighet på:
www.geno.no/nettbutikk/



Geno SA - Storhamargata 44, 2317 Hamar
Tlf 95 02 06 00 post@geno.no - www.geno.no

