



FRA AVL TIL BIFF

Verdien av avlssamvirke

Per-Sigve Lien, daglig leder TYR



Hvem er vi.

- Første dyr av kjøttferase til Norge (1949)
- En landsomfattende avls- og interesseorganisasjon for norske storfekjøttprodusenter- etablert i 1975 av noen som var mer enn gjennomsnittet opptatt av avlsarbeid.
- TYR er tildelt det nasjonale ansvaret for avlsarbeid på kjøttfe i Norge.- Senest bekreftet av Landbrukstilsynet i forbindelse med EØS avtalen i 1994
- Avlsarbeidet har siden 1998 vært å avle fram dyr som har stor grovfôropptakskapasitet og fôrutnyttelse.
- TYR er en organisasjon for både de som driver med reinrasebesetninger og kryssningsbesetninger – ca 2000 medlemmer
- Organisasjonens målsetting er å arbeide for å fremme kjøttproduksjon med kjøttfe, og videre arbeide for å skape forståelse for denne driftsformen hos andre organisasjoner, myndigheter og andre samfunnsgrupper.
- Alt arbeid i organisasjonen skal bygge opp under TYRs overordna visjon og mål siden 2013 som er:



BÆREKRAFTIG BIFF PÅ NORSKE RESSURSER

Strategi vedtatt årsmøtet 2024



Prioriterte områder

Mål

INTERESSEORGANISASJON

TYR skal arbeide for rammebetingelser som bidrar til markedstilpasset produksjon og styrket produsentøkonomi.

Vårt arbeid skal gi styrket økonomi for storfekjøttprodusenten

Vår kommunikasjon skal gi kunnskap om bærekraftig norsk storfekjøttproduksjon.

AVL OG GENETIKK

TYR skal avle på kjøttfe som bidrar til bærekraftig produksjon på norske ressurser.

Vår genetikk skal være best på grovfôropptak og fôrutnyttelse

Vår genetikk skal gi lavere klimagassutslipp

Vår genetikk skal sikre god dyrevelferd

Vår genetikk skal bidra til styrket produsentøkonomi

Vår genetikk skal bidra til best mulig utnyttelse av norske beiteressurser

SEMINMARKED

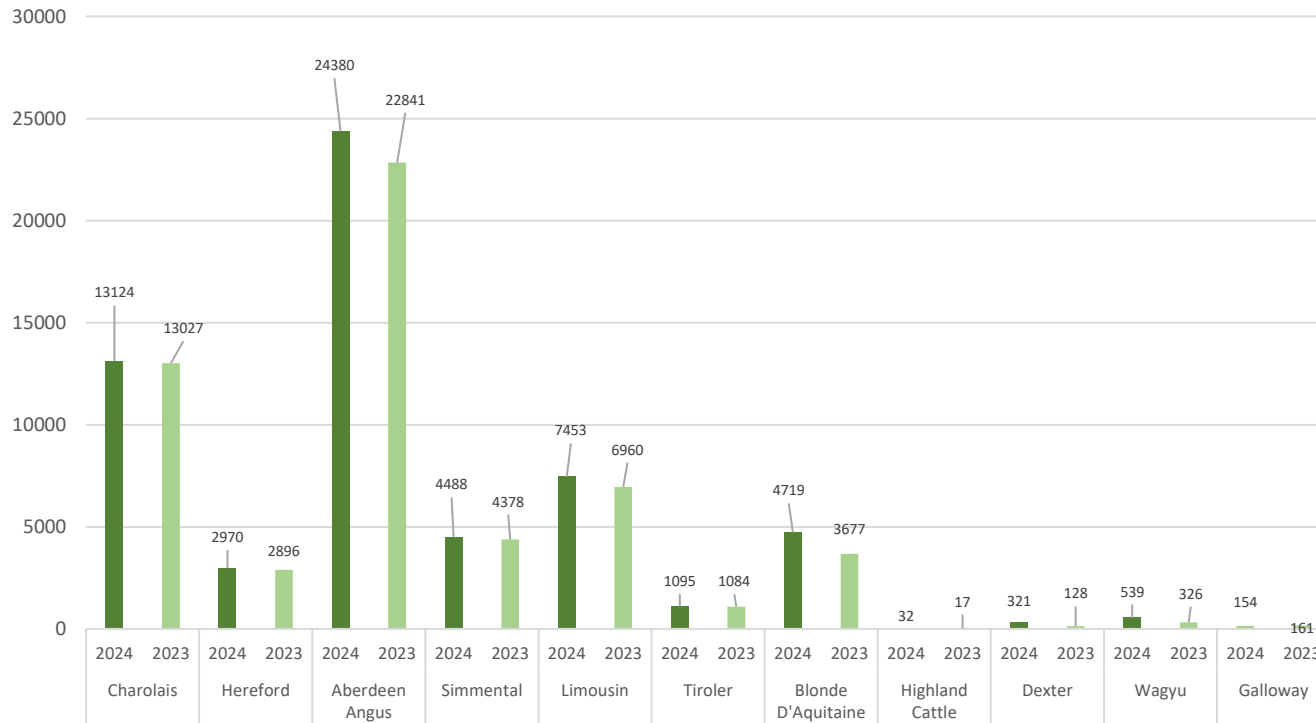
TYR skal utvikle kjøttfesemin foretrukket i både melk- og kjøttfemarkedet

Vår genetikk skal være foretrukket av melk- og storfekjøttprodusenter

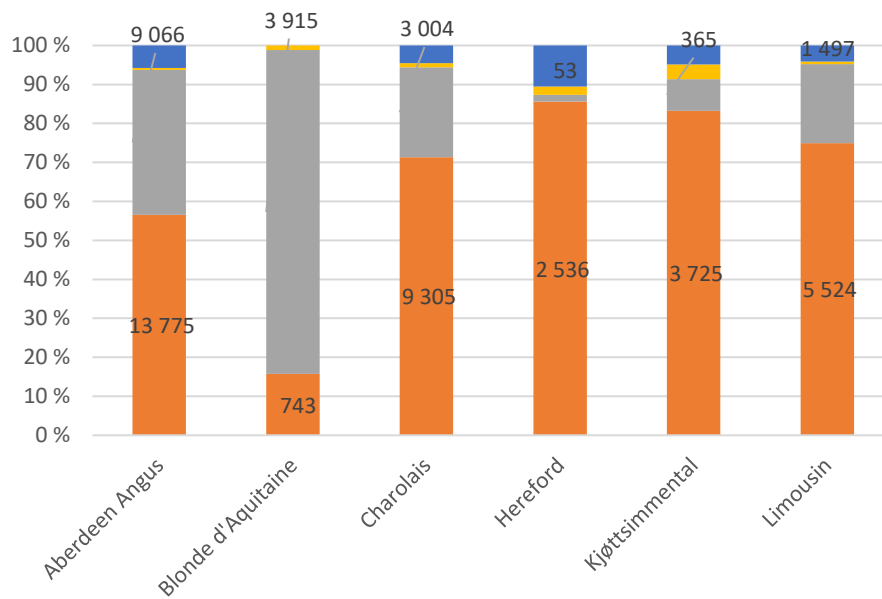
Vår genetikk skal ivareta mål for de enkelte kjøttferaser



Seminsalg 2023 og 2024



Fordeling seminkategorier



■ DOS ■ KJM ■ KJS ■ SVS





Hvorfor velge SAMVIRKE?



01

For å dekke et behov

Hvis det er manglende markedsadgang til varer eller tjenester, f. eks. barnehageplass.

02

God løsning fordi:

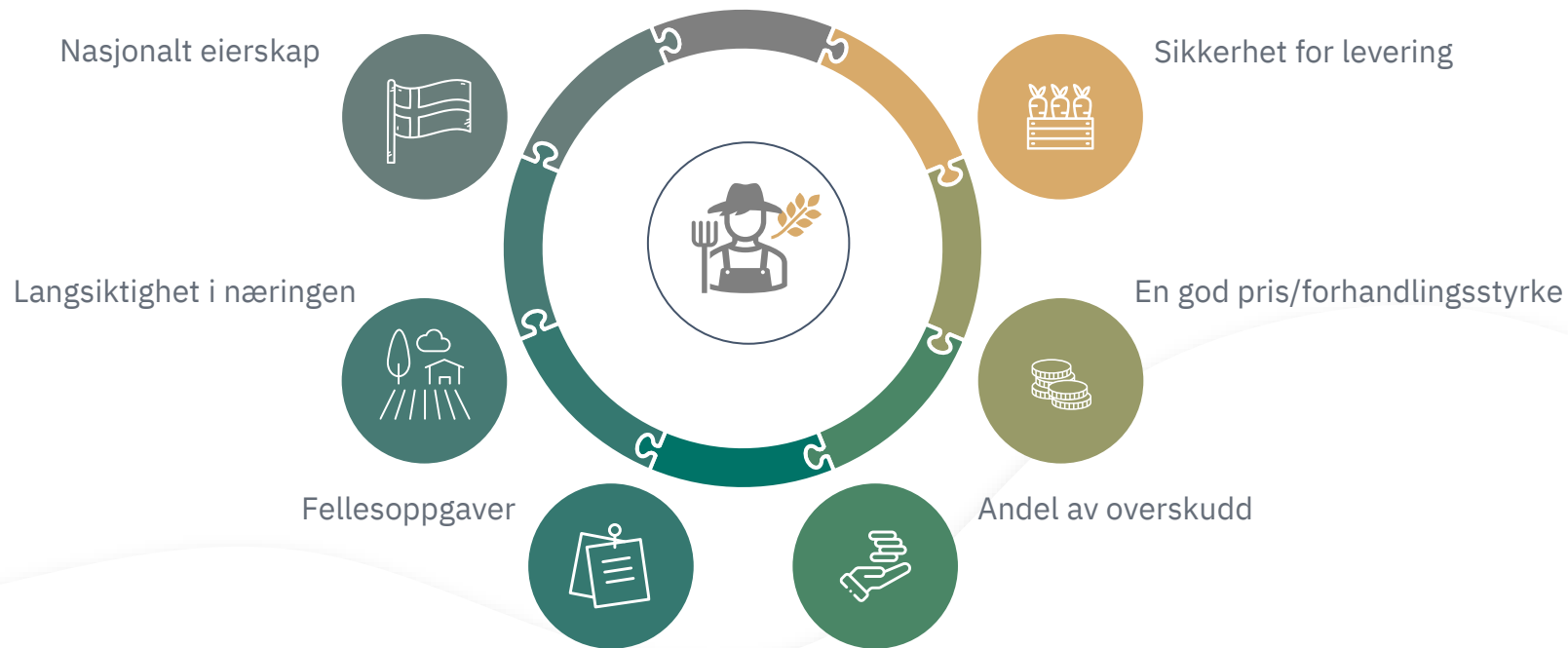
God foretaksform der medlemmenes nytte av virksomheten er viktigere enn kapitalavkastningen.

Bra for de som ønsker å skape seg sin egen arbeidsplass, og som synes det er rettferdig at overskudd fordeles etter arbeidsinnsats/deltakelse i virksomheten.

Krever lite startkapital!



Kraften i samvirke



Utfordringer

Økende konkurranse innenlandske og utenlandske aktører

Andre aktører slår seg sammen

Raske endringer i markedet

Utvikling salg av semin mellom kategori og rase

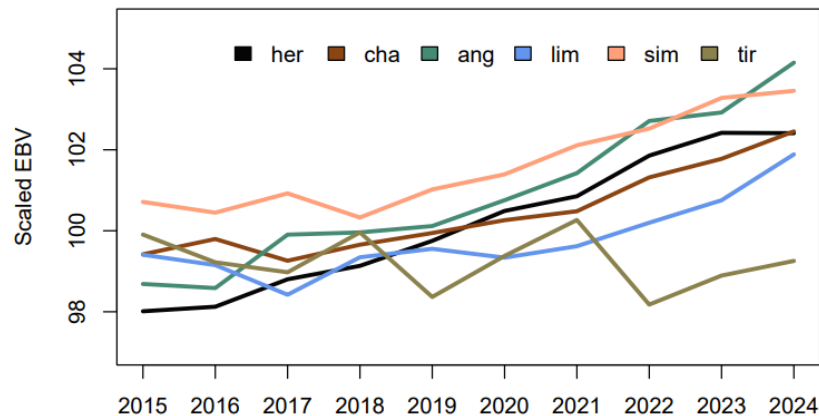
Økte kostnader til FoU



FRA AVL TIL BIFF



Utvikling i totalindeksen



Eierskap okser i TYR



FRA AVL TIL BIFF



- Alle oppdrettere er garantert en minstepris for kalv som leveres til fenotypetest, uavhengig om det slaktes eller oppnår lav pris på auksjon
- Oppdretterne betaler ikke testavgift for kalver som selges til TYR
- Kostnadene ved fenotypetesten synliggjøres i sin helhet
- Gevinsten fordeles mer rettferdig.



Eksempler

- Etableringen av NRF/Geno
 - Oppslutning om et bredt avlsmål
 - Helse og fruktbarhet
- Prosjekter
 - Utryddelse av BVD
 - Landbrukets klimaplan/metanprosjekt
 - Uønskede gener
- Distribusjon

